

**SAR  
DEG  
NA &  
MARE ITALIA  
2022**

**OTA**  
**VIAGGI** **TOUR OPERATOR**

**extra**  
**CATALOGO**

**NORME E  
CONDIZIONI  
GENERALI**

**TABELLE DESCRITTIVE  
E TARIFFE**



# *indice*

**SAR  
DEG  
NA&  
MARE ITALIA  
2022**

**extra  
CATALOGO**

<b>3</b>	<b>POLIZZE ASSICURATIVE</b>
<b>4</b>	<b>PRENOTA PRIMA</b>
<b>5</b>	<b>BIMBI GRATIS</b>
<b>6</b>	<b>PACCHETTO NAVE</b>
<b>7</b>	<b>PIÙ VOLO E TRASFERIMENTI</b>
<b>8</b>	<b>PIÙ TRASFERIMENTI</b>
<b>9</b>	<b>CONDIZIONI GENERALI</b>
<b>10</b>	<b>HOTEL CLUB SELINUNTE</b>
<b>12</b>	<b>CARLTON HOTEL RIVIERA</b>
<b>14</b>	<b>FAMILY VILLAGE</b>
<b>16</b>	<b>MARELIVE</b>
<b>18</b>	<b>PIANO GRANDE VILLAGGIO</b>
<b>20</b>	<b>GREEN PARK VILLAGE</b>
<b>22</b>	<b>MIRA HOTEL &amp; RESIDENCE</b>
<b>24</b>	<b>VILLAGGIO EDEN</b>
<b>26</b>	<b>SYBARIS COSTA HOTEL</b>
<b>28</b>	<b>LA PORTA DEL SOLE</b>
<b>30</b>	<b>SANTA CATERINA</b>
<b>32</b>	<b>TERME DI AUGUSTO</b>
<b>34</b>	<b>CRISTALLO PALACE</b>
<b>36</b>	<b>PRESIDENT</b>
<b>38</b>	<b>STELLA MARIS</b>
<b>40</b>	<b>BAIA TOSCANA RESORT</b>

## Rilassati, la tua vacanza è ASSICURATA!

Assicura il tuo viaggio fin da subito e senza pensieri, prenotando in completa tranquillità con le nostre polizze "INCLUSA" e "FACOLTATIVA" che ti forniscono il **rimborso delle spese mediche, assistenza in viaggio, assistenza per smarrimento o ritardata consegna del bagaglio (polizza INCLUSA)** oppure **la copertura da eventuale annullamento del viaggio, per specifici eventi, documentabili, non noti all'atto della partenza (polizza FACOLTATIVA)**.

polizza **INCLUSA**

**ASSISTENZA ALLA PERSONA,  
SPESE MEDICHE,  
BAGAGLIO,  
INTERRUZIONE DI VIAGGIO**

COPERTURA IN CASO DI  
**MALATTIA, INFORTUNIO  
O PANDEMIA**



**ASSISTENZA  
ALLA PERSONA**



**COPERTURA  
SPESE MEDICHE**



**COPERTURA  
BAGAGLIO  
SMARRITO**



**COPERTURA  
RITARDATA CONSEGNA  
BAGAGLIO**

integra la tua copertura  
acquistando la polizza **FACOLTATIVA**

**ANNULLAMENTO VIAGGIO  
"VACANZA SICURA" by OTA VIAGGI**

**Consigliata** per godere al meglio di una completa copertura assicurativa, per **specifici eventi** da documentare, non noti all'atto della prenotazione, polizza da richiedere contestualmente alla conferma prenotazione.

costa solo il **4%!**  
del totale del viaggio

PRINCIPALI CARATTERISTICHE

**RIMBORSO  
PENALE**

per l'Italia  
fino al  
limite di

**RIMBORSO  
CAPARRA**

**4 000**  
euro a persona

**RIMBORSO  
COSTI DI  
ANNULLAMENTO**

**20 000**  
euro a pratica

LA POLIZZE TI FORNISCONO  
COPERTURE ESTESE ALLE  
MALATTIE EPIDEMICHE E  
PANDEMICHE. VERIFICA LE  
COPERTURE DETTAGLIATE  
NELLE CONDIZIONI GENE-  
RALI DI POLIZZA.

Tutte le informazioni dettagliate  
nelle pagine dedicate

} pag.  
**50-51-52**



# PREN OTA PRI MA

cerca  
l'icona



Non è mai troppo presto per prenotare: scopri le promozioni dedicate a chi non vede l'ora di partire per le vacanze. **Gli sconti e le tariffe dedicate sono applicabili sia a scadenza definita che a contingente camere limitato.**

MAGGIORI INFORMAZIONI  
NELLA SEZIONE DEDICATA  
DEL SITO **otaviaggi.com**



# BIMBI GRA TIS

cerca  
l'icona



Il benessere dei più piccoli è sempre al primo posto: **bambini di diverse fasce d'età accompagnati da almeno due adulti, in alcuni periodi soggiogneranno gratuitamente, in altri riceveranno contributi pasti completamente gratuiti.**

MAGGIORI INFORMAZIONI NELLA SEZIONE DEDICATA DEL SITO **otaviaggi.com**



# PACCHETTO TO NAVE

cerca  
l'icona



7/10/11/14 NOTTI

Respira l'odore del mare: viaggia in nave, mantenendo la possibilità di **portare l'auto senza ulteriori spese, salvo eventuali tasse portuali o supplementi stagionali della compagnia scelta.**



Tutte le informazioni  
nella pagina dedicata

} pag.  
53

OPPURE SUL SITO **otaviaggi.com**

# più VOLO E TRASFER IMENTI

cerca  
l'icona



Vola con noi, affidati completamente ad Ota Viaggi per la tua vacanza e preparati a scoprire un itinerario ben organizzato del tuo viaggio che **ti permetterà di scegliere il volo e il trasferimento più comodo da abbinare al tuo soggiorno.**

Tutte le informazioni  
nella pagina dedicata

} pag.  
53

OPPURE SUL SITO **otaviaggi.com**



# *più* TRA SFER IMEN TI



Arriva facilmente in hotel, gli ospiti che per le loro vacanze decidono di viaggiare autonomamente in aereo o in nave, **potranno acquistare a parte il trasferimento su determinate strutture per arrivare comodamente dai punti di arrivo all'hotel prescelto e viceversa.**

Tutte le informazioni  
nella pagina dedicata } *pag.*  
53

OPPURE SUL SITO **otaviaggi.com**





Cosa c'è da sapere prima di partire?

## Condizioni Generali di **CONTRATTO DI VENDITA, DI VIAGGI, SOGGIORNI** e **PACCHETTI TURISTICI**

Consulta le nostre **Condizioni Generali** per conoscere tutto ciò che c'è da sapere prima della partenza. Ricorda che "**Le Condizioni Generali del Catalogo SARDEGNA & Mare Italia**, possono essere modificate o aggiornate per particolari periodi ben definiti e solo in alcune specifiche sezioni, mediante la pubblicazione sul sito web **www.otaviaggi.com** di apposite Policy Aziendali".

Tutte le informazioni dettagliate  
sono nelle pagine dedicate

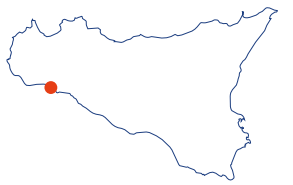
} pag.  
} **54-55**



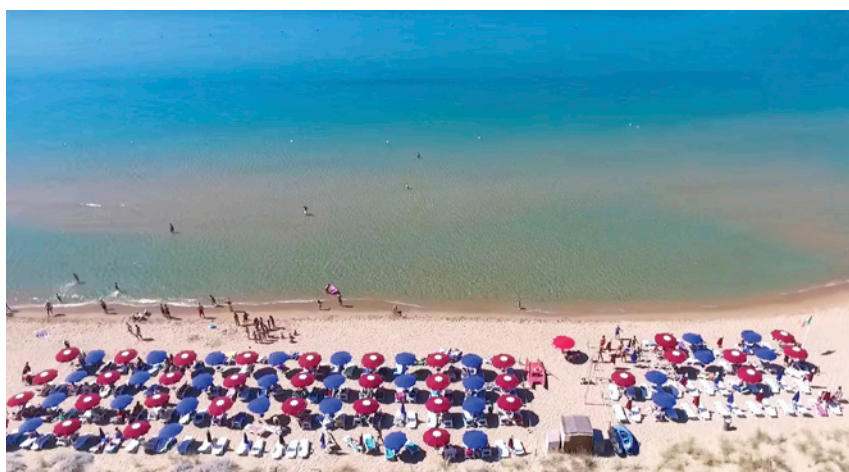
# HOTEL CLUB SELINUNTE

## BEACH

// SICILIA  
SELINUNTE



SOGGIORNI  
GIOVEDÌ > GIOVEDÌ



### LA STRUTTURA

È ubicato a ridosso delle dune di sabbia della Riserva Naturale del Belice, luogo di inestimabile valore per le sue bellezze paesaggistiche, storiche e naturali.

La struttura è costituita da un corpo centrale sviluppato in tre blocchi dove si trovano tutte le 140 camere.

Ogni camera è dotata di bagno privato con doccia e asciugacapelli, balcone, aria condizionata, tv, telefono, mini-frigo, cassaforte. Si dividono in camere singole, matrimoniali, doppie, triple, quaduple con letto a castello e quintuple.

La ristorazione è sempre al buffet. Ogni giorno vengono proposti piatti regionali e internazionali, con ampia scelta di antipasti, primi, secondi, contorni, vera pizza italiana, frutta, dolce. Serate a tema. Sempre inclusi a pranzo e a cena acqua microfiltrata, vino della casa, birra chiara. Biberoneria.

Ristorante panoramico climatizzato. Hall, ricevimento 24h, bar hall e bar piscina. Piscina (cuffia obbligatoria) con vasche idromassaggio e zona bambini, campo da calcetto, campo da tennis, bocce, ampio parcheggio esterno gratuito non custodito. Wi-Fi nelle zone comuni.



PRENOTA PRIMA



SUPER PROMO



BAMBINI GRATIS



PACCHETTO NAVE



PIÙ VOLO E TRASFERIMENTI



PIÙ TRASFERIMENTI



DESCRIZIONE COMPLETA A PAGINA

42



## INFO STRUTTURA

### Servizi

- ANIMALI AMMESSI
- BIBERONERIA
- ANIMAZIONE
- WI-FI

### Distanze

- 1200 m DALLA STRUTTURA ANCHE CON NAVETTA
- 1,6 Km DAL CENTRO DI MARINELLA DI SELINUNTE
- 95 Km AEROPORTO DI PALERMO
- 101 Km PORTO DI PALERMO

## GLI HASHTAG GIUSTI

- #hotelclubselinuntebeach
- #marinelladiselinunte
- #parcoarcheologicodiselinunte
- #museodiselinunte
- #riservanaturaledibelice

Gli ampi spazi esterni rendono tutte le nostre attività libere e funzionali. Ai nostri innumerevoli servizi, si aggiungono il Music bar ed il teatro all'aperto, dove il team dell'animazione accompagnerà i nostri ospiti per l'intera vacanza con un ricco programma di sport, intrattenimento e spettacolo in un clima di allegria e condivisione. "Mini Club" (dai 3 ai 13 anni) e "Young Club" (dai 13 ai 18 anni).

### LA SPIAGGIA

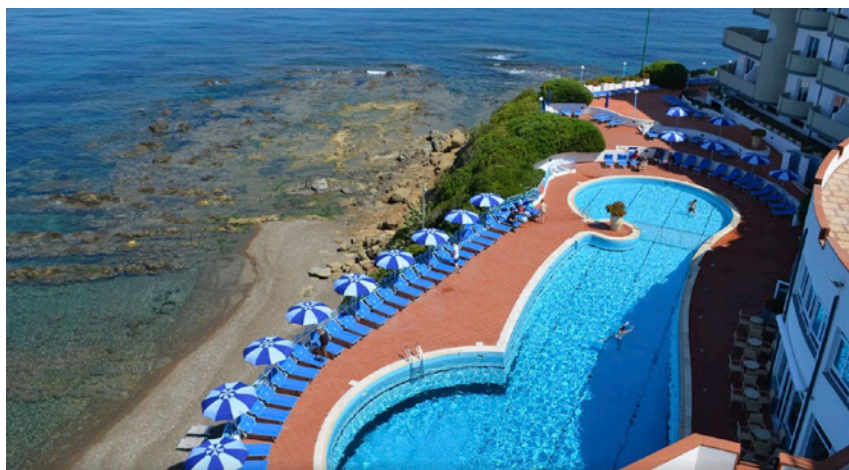
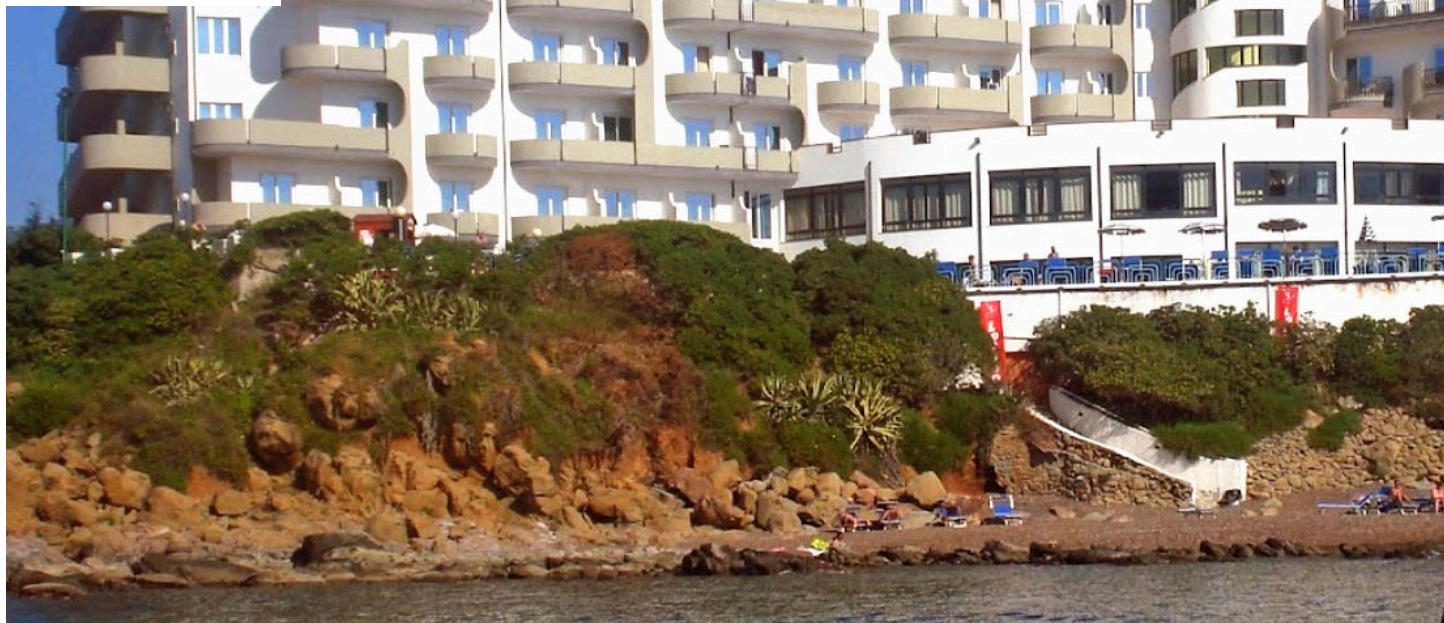
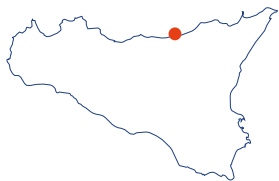
Attrezzata con ombrelloni e lettini, in riserva naturale ed è raggiungibile con servizio navetta (800 mt) e ulteriori 400 mt a piedi con una passerella in legno.

### NEI DINTORNI

Da non perdere, Il parco archeologico di Selinunte. Il parco conserva i resti monumentali di alcuni templi intorno all'acropoli, che insieme a costruzioni secondarie testimoniano la grandezza dell'architettura dell'antica Grecia sulla costa sud occidentale della Sicilia. Con i suoi 270 ettari, è il parco archeologico più grande d'Europa.



VISITA OTAVIAGGI.COM PER TUTTE LE FOTO

**CARLTON RIVIERA** ☆☆☆☆**HOTEL**// SICILIA  
CEFALÙSOGGIORNI  
VENERDÌ > VENERDÌ**LA STRUTTURA**

L'hotel è situato in Località Plaia a Cefalù e sorge su una scogliera che affaccia sul mare Tirreno. Una volta raggiunta Palermo con il traghetto o l'aereo, la struttura è raggiungibile in un'ora e mezza circa con l'auto tramite l'autostrada A20 in direzione Messina, per una distanza di 80 km. Se invece si parte dallo scalo portuale di Termini Imerese la percorrenza sarà inferiore, circa 45 minuti di auto per una distanza totale di 43 km, imboccando l'autostrada A20 in direzione Messina.

La struttura è a formula villaggio, costituita da un corpo principale dove si trovano anche i servizi principali: camere, ristorante principale, bar centrale, terrazzo panoramico con vista mare a 360°, piscina con acqua di mare, spiaggia riservata, parcheggi riservati, noleggio bici, moto e auto.

Dispone di 144 camere con vista giardino o vista piscina, alcune vista mare (con supplemento). Le camere sono tutte dotate di TV a schermo piatto, aria condizionata, cassetta di sicurezza, connessione WiFi gratuita, bagno privato e frigobar.

La struttura dispone di 3 ristoranti (interno, esterno e sul terrazzo) con servizio a buffet e cucine indipendenti.



BAMBINI  
GRATIS



DESCRIZIONE  
COMPLETA A  
PAGINA

43



## INFO STRUTTURA

### Servizi



ANIMAZIONE

WI-FI

### Distanze

A POCHI PASSI  
DALLA STRUTTURA

7 km DAL CENTRO  
DI CEFALÙ

96 Km  
AEROPORTO DI PALERMO

70 Km  
PORTO DI PALERMO

## GLI HASHTAG GIUSTI

#carltonhotelriviera  
#cefalù  
#sicilia  
#gibilmanna  
#santuariodigibilmanna

Tra i servizi a disposizione degli ospiti ci sono: palestra, campo di beach volley, esternamente, campo da tennis, 1 campo polivalente (tennis, basket, calcetto, pallavolo) tiro con l'arco, 4 campi da bocce, 1 baby parking.

Anfiteatro attrezzato per gli spettacoli/animazione e per i balli di gruppo.

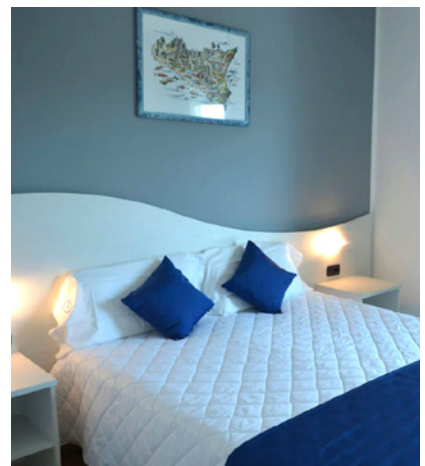
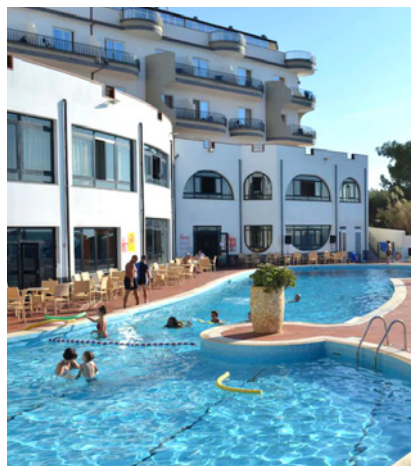
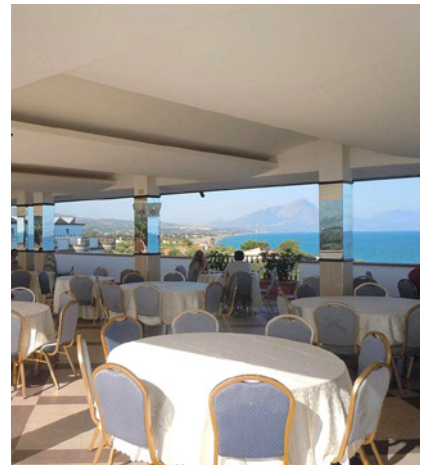
### LA SPIAGGIA

La struttura mette a disposizione una spiaggia attrezzata con ombrelloni e lettini, campo da beach volley, altra spiaggia privata in ghiaia anch'essa attrezzata, canoe e attrezzatura snorkeling.

### NEI DINTORNI

L'escursione a Cefalù è da non perdere. La città oggi apprezzata località turistica e balneare dall'indubbio fascino storico ed artistico dominata dalla cattedrale arabo-normanna, Patrimonio dell'Umanità UNESCO. Inoltre, a soli 14 km da Cefalù è possibile visitare Gibilmanna, con il famoso Santuario, luogo di pellegrinaggio, ricostruito nel XVII secolo.

VISITA OTAVIAGGI.COM PER TUTTE LE FOTO



# FAMILY VILLAGE ☆☆☆☆

// PUGLIA  
LOC. FRASSANITO - OTRANTO



SOGGIORNI  
DOMENICA > DOMENICA



## LA STRUTTURA

Il Family Village si trova vicino Otranto, nota località del sud della Puglia, in località Frassanito, a pochi passi dai Laghi Alimini. È immerso nel verde tra ulivi secolari e pini marittimi.

La struttura, di recente costruzione, ricorda le antiche masserie del Salento. La pietra leccese e i materiali naturali della zona le regalano un aspetto elegante.

Le unità abitative sono da 2 a 5 persone, con ingresso indipendente, TV, aria condizionata autonoma, telefono, frigo, cassaforte, Wi-Fi, servizi con doccia e phon. Possibilità, su richiesta, di camere dotate di angolo cottura attrezzato (con supplemento). Disponibili camere per persone diversamente abili.

L'offerta gastronomica del ristorante del villaggio prevede la pensione completa con servizio a buffet e bevande incluse ai pasti (1/2 acqua, 1/4 vino a persona a pasto). La cucina proporrà piatti tipici della tradizione regionale e locale.

A disposizione degli ospiti reception, bar, ristorante, parcheggio interno non custodito, parco giochi, piscina, solarium, free Wi-Fi, noleggio auto a pagamento.



PRENOTA  
PRIMA



BAMBINI  
GRATIS



PIÙ  
TRASFERIMENTI



DESCRIZIONE  
COMPLETA A  
PAGINA

44



## INFO STRUTTURA

### Servizi



ANIMAZIONE



WI-FI

### Distanze



800 m



1,5 Km DAL CENTRO  
DI FRASSANITO



117 Km  
AEROPORTO DI BRINDISI



10 Km UGENTO  
69 Km LECCE

## GLI HASHTAG GIUSTI

#familyvillage  
#otranto  
#laghialimini  
#frassanito  
#lecce

Animazione diurna per adulti con attività e tornei, balli di gruppo e mini eventi, risveglio muscolare al mattino, giochi ed attività sportive, step, GAG, ping-pong il pomeriggio. Animazione serale e feste a tema. Per i più piccoli Baby Club e Kadett Club.

### LA SPIAGGIA

La spiaggia libera è a 800 mt, il lido attrezzato a pagamento convenzionato si trova lungo il litorale di Alimini a 2,8 km ed è raggiungibile con navetta a pagamento.

### NEI DINTORNI

I Laghi Alimini, con la lunghissima spiaggia adatta a rilassanti passeggiate accanto al mare, sono ad 1 km. Otranto a soli 10 km con il caratteristico centro storico, e nelle vicinanze, Lecce capolavoro barocco di Puglia e le altre perle del Salento.



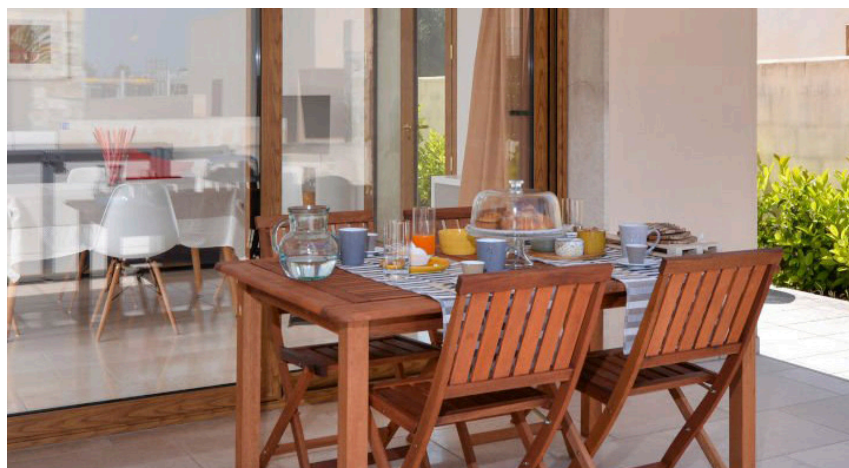
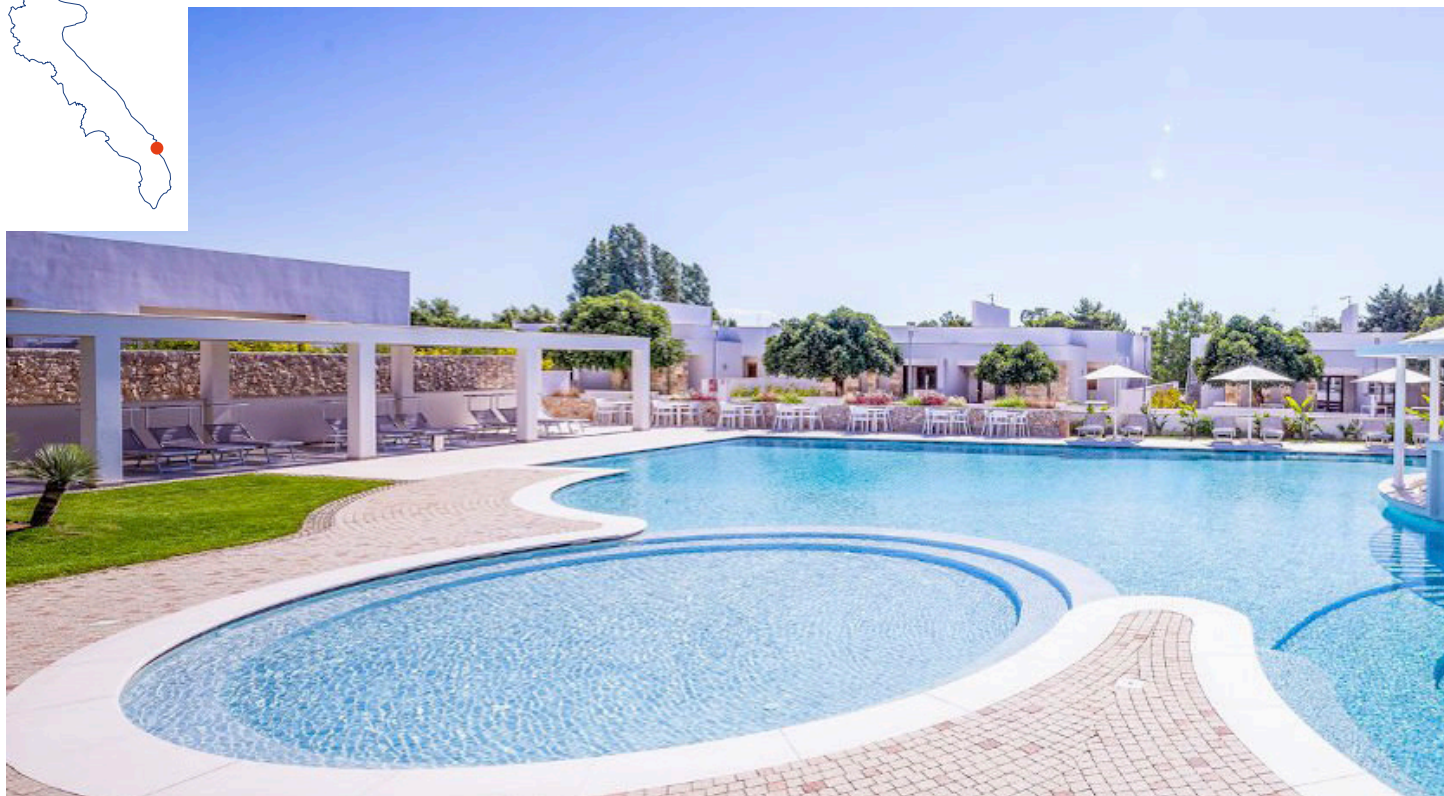
VISITA OTAVIAGGI.COM PER TUTTE LE FOTO

# MARELIVE ☆☆☆☆

// PUGLIA  
TORRE SARACENA - MELEDUGNO



SOGGIORNI  
DOMENICA > DOMENICA



## LA STRUTTURA

Il CDS Mare Live è situato a soli 900 metri dal mare, a poca distanza il piccolissimo centro abitato di Torre Sant'Andrea.

La struttura è stata progettata e realizzata in un'ottica di rispetto del territorio, sostenibilità ambientale e risparmio energetico. Essa composta da camere situate nel corpo centrale e villette indipendenti con patio o giardino esterno che si snodano intorno ad una scenografica piscina con bar al centro.

Sono disponibili 36 camere comfort (2/3 posti) in formula hotel e 27 villas (2/5 posti) in formula residence.

Per gli ospiti è previsto un welcome drink analcolico presso il bar piscina e viene messo a disposizione un bollitore con set tisane in camera. Disponibili prodotti base per cialici (biscotti e brioches).

Disponibile per gli ospiti: reception in zona Villas 24h, Wi-Fi, servizio di facchinaggio, piscina esterna con bar centrale, ombrelloni e lettini. Teli piscina con cauzione, cambio a pagamento. Culla gratuita, su richiesta al momento della prenotazione. Sala TV nella hall e parcheggio interno non custodito. A pagamento: bar,





PRENOTA  
PRIMA



BAMBINI  
GRATIS



PIÙ  
TRASFERIMENTI



DESCRIZIONE  
COMPLETA A  
PAGINA

45



## INFO STRUTTURA

### Servizi



ANIMALI  
AMMESSI



INTOLLERANZE  
ALIMENTARI



WI-FI

### Distanze



A POCHI MINUTI DA  
TORRE SANT'ANDREA



A POCHI MINUTI DA  
TORRE SANT'ANDREA



87 Km BRINDISI  
205 Km BARI



30 Km LECCE  
72 Km BRINDISI  
190 Km BARI

## GLI HASHTAG GIUSTI

#cdsmarelive  
#torresantandrea  
#melendugno  
#torresantandrea  
#torredellorso

minibar in camera, servizio in camera, servizio lavanderia e parrucchiera su chiamata. Lato check-out entro le ore 18:00, previa disponibilità. Tassa di soggiorno da pagare in loco all'arrivo. Transfer ed escursioni da prenotare in ricevimento. Noleggio auto e biciclette. Disponibile medico generico su chiamata.

Piano Bar serale 2 volte a settimana in zona piscina.

### LA SPIAGGIA

Spiaggia libera a circa 1,2 km nella Cala di Torre dell'Orso e alla stessa distanza nella suggestiva località di Torre Sant'Andrea.

### NEI DINTORNI

A poca distanza Torre Sant'Andrea, con i suoi faraglioni, Torre dell'Orso, mezzaluna di sabbia bianca fine incastonata tra due scogliere. Poco più a nord il sito archeologico di Roca Vecchia e la grotta della Poesia, definita una delle 10 piscine naturali più belle al mondo, Otranto, patrimonio culturale dell'Unesco e Lecce con il suo barocco.

VISITA OTAVIAGGI.COM PER TUTTE LE FOTO



**PIANO GRANDE** ☆☆☆**VILLAGGIO**// PUGLIA  
VIESTESOGGIORNI  
DOMENICA > DOMENICA**LA STRUTTURA**

Il Villaggio Piano Grande Club è sul Gargano, nel tratto di costa tra Vieste a Peschici.

È immerso nel verde di uliveti secolari e piante mediterranee, dista pochi passi dal mare.

Il villaggio si compone di vari edifici a schiera su 1 o 2 piani e da una zona principale dove sono situati tutti i servizi e le attrezzature sportive.

Le camere si trovano tutte al piano terra con ingresso indipendente e veranda, servizi con phon TV, Mini-bar, cassetta di Sicurezza, ventilatore a pale. Alcune camere dispongono di angolo cottura attivabile su richiesta e a pagamento.

L'offerta gastronomica è in formula pensione completa con bevande escluse. Cucina regionale e nazionale con ampio uso di prodotti freschi e a km 0. Colazione continentale (al ristorante o al bar in piscina), Pranzo e Cena serviti al tavolo. Per gli ospiti con intolleranze alimenti base su richiesta. Non garantita la non contaminazione.

A disposizione degli ospiti: reception, bar all'aperto, ristorante climatizzato, sala TV, parco giochi, piscina con zona per bambini, campo poli-



PRENOTA  
PRIMA



BAMBINI  
GRATIS



DESCRIZIONE  
COMPLETA A  
PAGINA

46



## INFO STRUTTURA

### Servizi



INTOLLERANZE  
ALIMENTARI



ANIMAZIONE



WI-FI

### Distanze



1850 m CON NAVETTA SU  
LIDO CONVENZIONATO  
A PAGAMENTO



8Km DAL CENTRO  
DI VIESTE



17 Km PESCHICI

## GLI HASHTAG GIUSTI

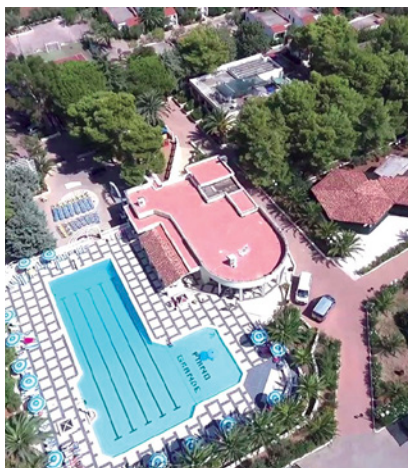
#pianograndeclub  
#vieste  
#forestaumbra  
#santuariodipadrepio  
#sangiovanrirotondo

valente da tennis/calciotto, bocce, free Wi-Fi nelle aree comuni, parcheggio interno coperto non custodito fino ad esaurimento, navetta da/per spiaggia.

L'animazione è diurna e serale con numerosi spettacoli e tornei sportivi. MINI CLUB per i bambini.

### LA SPIAGGIA

La spiaggia è a 1850 mt con acque cristalline e fondale sabbioso. Il servizio è a pagamento presso Lido convenzionato. Navetta da/per la spiaggia inclusa.

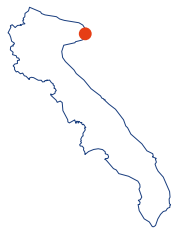
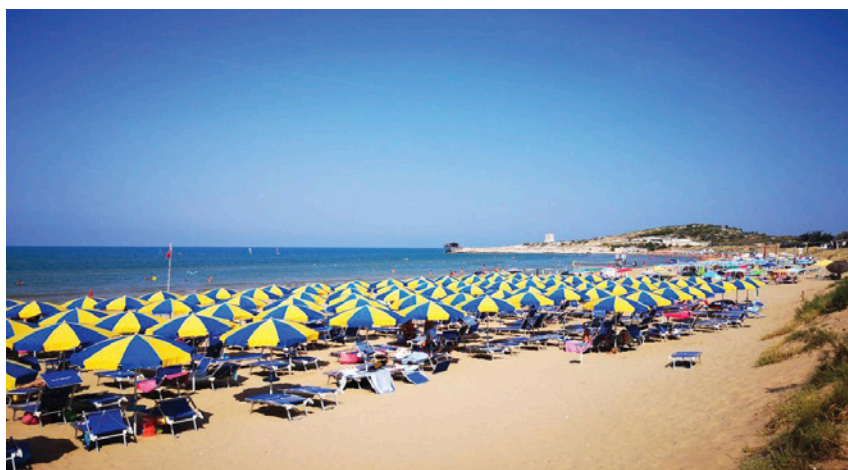
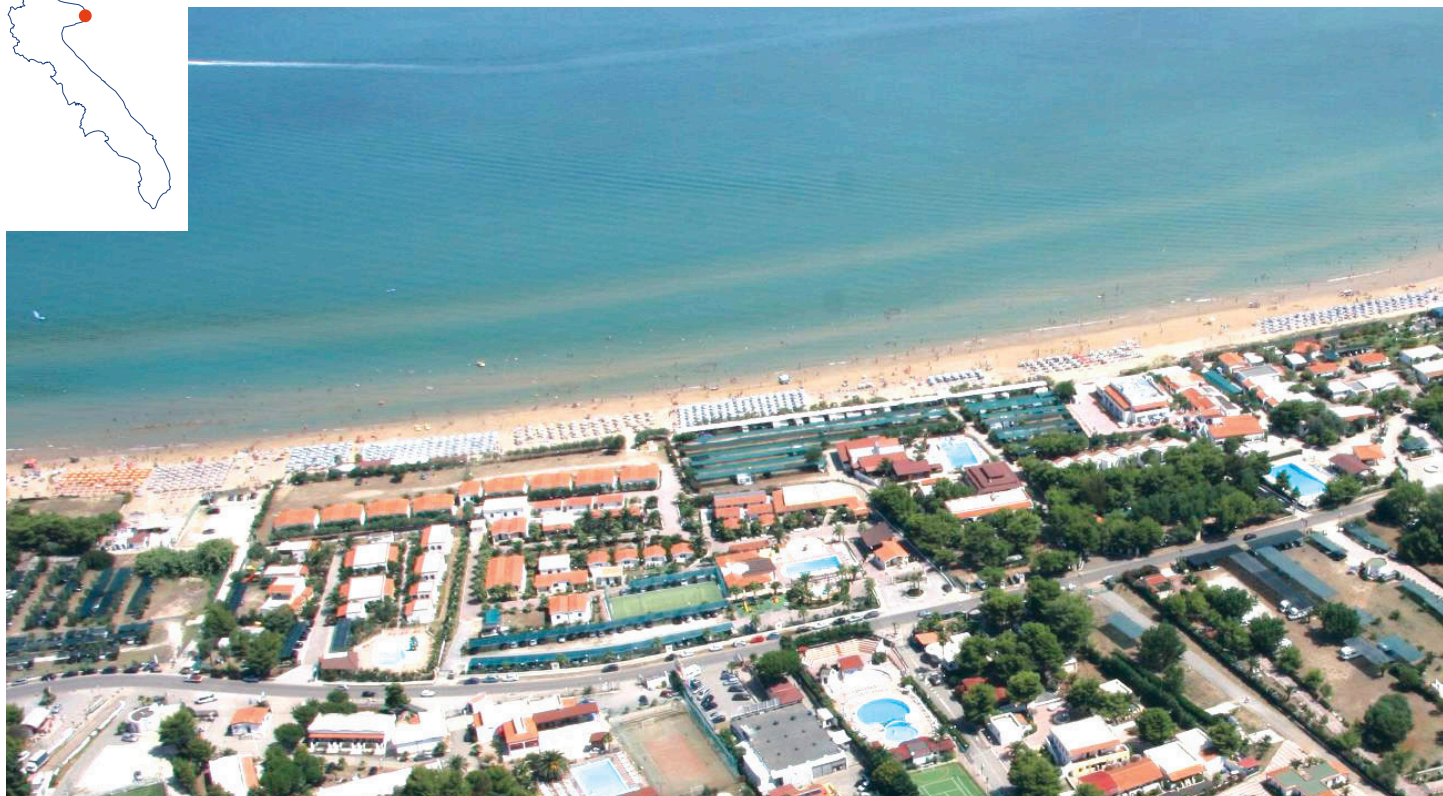


### NEI DINTORNI

Il Villaggio è a 5 km dal centro di Vieste e 12 km da Peschici, in uno dei più suggestivi paesaggi del Gargano, in prossimità del Parco Naturale della Foresta Umbra, con aree protette ed itinerari naturalistici, gastronomici e storico-artistici tra cui il Convento Santuario di Padre Pio a S.Giovanni Rotondo, dove affluiscono fedeli da tutto il mondo.



VISITA OTAVIAGGI.COM PER TUTTE LE FOTO

**GREEN PARK** ☆☆☆☆**VILLAGE**// PUGLIA  
VIESTESOGGIORNI  
DOMENICA > DOMENICA**LA STRUTTURA**

Sorge a Vieste, nel cuore del Gargano, a poca distanza da una splendida baia a pochi km dal centro abitato.

Il villaggio è ideale per le vacanze delle famiglie con bambini. La formula apparthotel prevede la sistemazione in appartamenti in villaggio di recente costruzione e dotati di tutti i comfort per vacanze in piena libertà.

Bilocale classic 3/4 posti, Bilo/Villino 2/3 posti con ingresso indipendente, veranda, angolo cottura (in Bilo Classic facoltativo), servizi privati con doccia, aria condizionata, tv, asciugacapelli. Formula apparthotel inclusa di: biancheria da letto (con cambio settimanale), biancheria da bagno (cambio due volte a settimana). Camere singole non previste.

Trattamento pensione Completa. Servizio a buffet. Prima colazione, Pranzo. Bevande ai pasti incluse acqua mineralizzata e vino della casa (1 lt. A pasto per tavolo). Tutto ciò che è in bottiglia (vino, coca cola, aranciata, alcolici e caffè espresso), a pagamento. Tavolo assegnato, seggioloni per bimbi. Il ristorante non possiede una cucina certificata per celiaci e/o per altre intolleranze.



DESCRIZIONE  
COMPLETA A  
PAGINA

47

## INFO STRUTTURA

### Servizi

-  ANIMALI AMMESSI
-  ANIMAZIONE
-  WI-FI
-  TESSERA CLUB

### Distanze

-  200 m
-  182 km  
DA AEROPORTO DI BARI

## GLI HASHTAG GIUSTI

- #greenparkvillage
- #vieste
- #forestaumbra
- #santuariodipadrepio
- #sangiovannirotondo



Piscina con idromassaggio, campo polivalente tennis/calcetto/pallavolo, bar, spiaggia privata, parcheggio auto interno, ristorante, supermercato, rivendita tabacchi e giornali, anfiteatro.

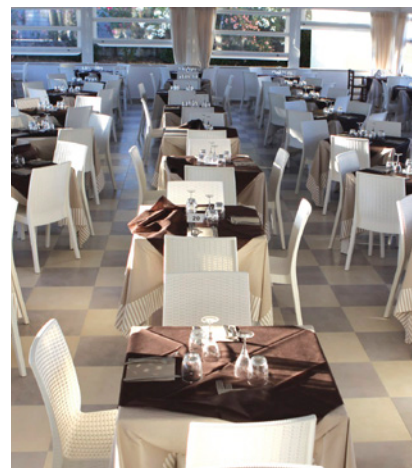
Animazione diurna e serale, mini club e junior club. Spazio giochi dedicato. serate danzanti, spettacoli e tornei sportivi

### LA SPIAGGIA

La spiaggia privata di sabbia fine dista 200 mt dalla struttura, raggiungibile tramite attraversamento stradale. Servizio spiaggia incluso dalla terza fila.

### NEI DINTORNI

In posizione ottimale per raggiungere Peschici e le altre principali località turistiche della zona. in prossimità della Foresta Umbra e dell'omonimo parco Nazionale, con aree protette ed itinerari naturalistici, gastronomici e storico-artistici tra cui il Convento Santuario di Padre Pio a S.Giovanni Rotondo, dove affluiscono fedeli da tutto il mondo.



VISITA OTAVIAGGI.COM PER TUTTE LE FOTO

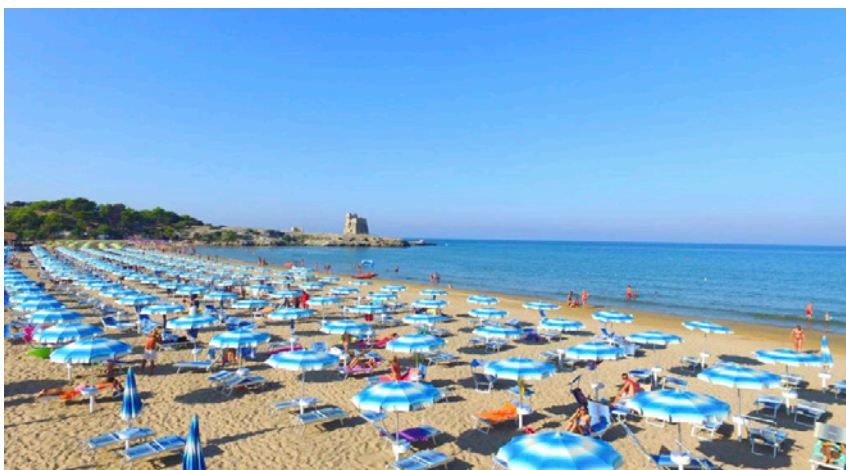
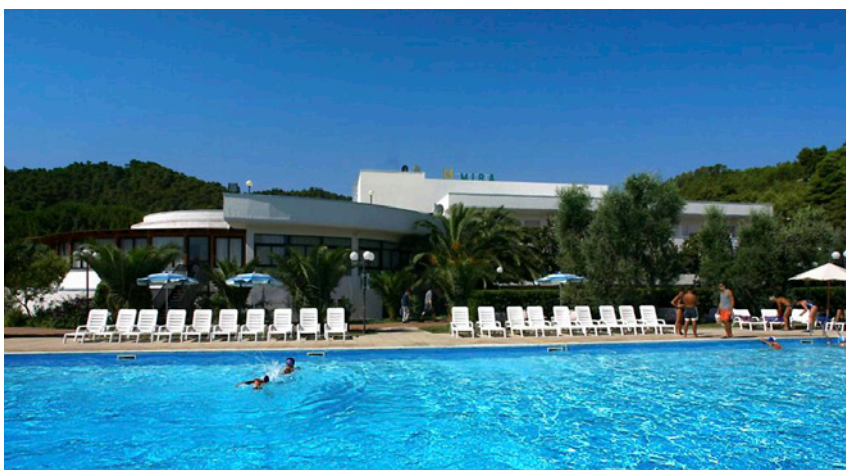
# MIRA ☆☆☆

## HOTEL & RESIDENCE

PUGLIA  
PESCHICI



SOGGIORNI  
SABATO > SABATO



### LA STRUTTURA

Il Mira Hotel & Residence è situato su un'ampia e splendida baia di sabbia fine delimitata da scogli, circondata da una lussureggiante ed ombrosa pineta, a circa 12 km da Vieste e Peschici.

Il complesso dispone di una zona Hotel e di una zona Residence che si trovano a pochi passi dal mare.

La struttura è organizzata in villette che dispongono di ingresso indipendente, giardino privato ed attrezzato, aria condizionata, mini-frigo tv schermo piatto, asciugacapelli, Wi-Fi gratuito nella hall e in Comfort Garden Aparthotel (per 2-4 persone) che dispongono di ampie camera dotate di angolo cottura. Letto matrimoniale e letto a castello separato da un piccolo tramezzo che garantisce la privacy.

Il Ristorante con servizio al tavolo presenta vino alla spina e acqua inclusi ai pasti, piatti mediterranei ed internazionali. Biberoneria (in sala ristorante), a disposizione degli ospiti, negli orari dei pasti si forniscono alimenti di base (brodo vegetale, pasta, passato di pomodoro, parmigiano). Sono esclusi latte prima infanzia, omogeneizzati, biscotti e tutto quanto non indicato) attrezzata con piastra ad induzione e microonde.



DESCRIZIONE  
COMPLETA A  
PAGINA

48



## INFO STRUTTURA

### Servizi



ANIMALI  
AMMESSI



ANIMAZIONE



WI-FI

### Distanze



800 m



200 km  
DA AEROPORTO DI BARI

## GLI HASHTAG GIUSTI

#mirahotelresidence

#peschici

#puglia

#parconaturaledelgargano

#forestaumbra

Tra i servizi a disposizione degli ospiti ci sono bar, piscina per bambini e piscina semi olimpionica, minimarket, parco giochi, parcheggio privato, campi da pallavolo/basket, polivalente da tennis/calciotto, spiaggia privata, animazione, navetta da/per la spiaggia ad orari prestabiliti.

Corsi collettivi di tennis, nuoto e di tiro con l'arco, aerobica, acquagym e risveglio muscolare. Mini club merenda e giochi in area dedicata. Spettacoli serali anfitheatro attendono grandi e piccini.

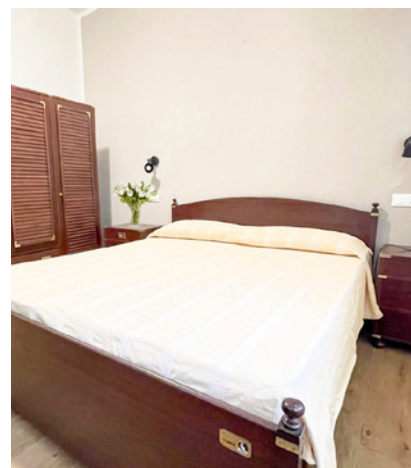
### LA SPIAGGIA

A soli 800 mt dalla bellissima baia di "Sfinale" presso la quale viene fornito servizio spiaggia con posti assegnati, un ombrellone e due lettini per camera.

### NEI DINTORNI

A metà strada da Peschici e Vieste, in uno dei più suggestivi paesaggi del Gargano, in prossimità del Parco Naturale della Foresta Umbra, con aree protette ed itinerari naturalistici, gastronomici e storico-artistici tra cui il Convento Santuario di Padre Pio a S.Giovanni Rotondo, dove affluiscono fedeli da tutto il mondo.

VISITA OTAVIAGGI.COM PER TUTTE LE FOTO



# VILLAGGIO EDEN

☆☆☆  
RESIDENCE & HOTEL

// PUGLIA  
TORRE OVO



SOGGIORNI  
SABATO > SABATO

**SaintJane**  
HOTELS & SUITES



## LA STRUTTURA

Il Villaggio Eden Residence & Hotel si trova nel cuore del Salento, sul tratto di costa jonica tra Porto Cesareo e Taranto, a 600 mt dal centro del paese e dalle bellissime e rinomate spiagge di Campomarino di Maruggio.

La struttura, completamente ristrutturata, è composta da unità residenziali a schiera su due livelli con ingressi indipendenti, digradanti verso il mare.

Tra le varie opzioni disponibili troviamo: bilocale per 2/3 persone composto da camera matrimoniale più soggiorno con letto singolo e veranda in muratura con zona pranzo e angolo cottura a scomparsa, bilocale per 4/5 persone composto da camera matrimoniale e poltrona letto più soggiorno con letto a castello e veranda in muratura con zona pranzo e angolo cottura a scomparsa. completamente ristrutturati ed accessoriati, dotati di aria condizionata indipendente, telefono, tv, angolo cottura nella veranda esterna, lavastoviglie, servizi con box doccia ed asciugacapelli, ampio balcone lato mare al 1° piano e patio al piano terra.

Sala colazione: Un'ampia sala vista mare offre la possibilità di gustare una ricca colazione dolce e salata.





DESCRIZIONE  
COMPLETA A  
PAGINA

49



## INFO STRUTTURA

### Servizi



### Distanze



## GLI HASHTAG GIUSTI

#villaggioedenresidencehotel  
#salento  
#torreovo  
#campomarinodimaruggio  
#torredellemoline

Piscina per adulti, piscina per bambini con area miniclub, bar piscina, 1 campo polivalente da calcetto/tennis, tavolo da ping-pong; nel corpo centrale reception, sala colazioni, bar, parcheggio esterno incustodito recintato (1 posto auto per unità), negozi, market e farmacia nelle vicinanze sono a disposizione degli ospiti.

Animazione sportiva, utilizzo campo sportivo polivalente calcetto / tennis, miniclub per bambini 3/12 anni ad orari prestabiliti, intrattenimenti serali con piano bar per tutta la famiglia.

### LA SPIAGGIA

A poche centinaia di metri litorale di Campomarino di Maruggio, lunga spiaggia tra le più belle d'Italia, sia libera che attrezzata con lettini e ombrelloni.

### NEI DINTORNI

Nel cuore del Salento, tra le spiagge più ambite d'Italia, sorge l'antica Torre delle Moline usata per avvistare in tempo le incursioni saracene provenienti dal mare. Fu fatta costruire nel 1473. Chiamata così poiché venivano tagliati, dagli scogli in mare, le pietre per la costruzione dei molini, ovvero gli attrezzi usati per la macinazione dei cereali.

VISITA OTAVIAGGI.COM PER TUTTE LE FOTO



**SYBARIS** ☆☆☆**COSTA HOTEL**// CALABRIA  
CASSANO ALLO JONIOSOGGIORNI  
DOMENICA > DOMENICA**LA STRUTTURA**

Il Costa Hotel Sybaris si trova nel comune di Cassano allo Jonio, tra lo splendido contrasto dell'azzurro delle acque del mare e il verde delle montagne. L'Hotel, completamente ristrutturato, offre, grazie alla sua posizione strategica, diversi spunti per la vacanza.

Dispone inoltre di una splendida spiaggia a 1000 mt raggiungibile con servizio navetta.

Le camere, completamente ristrutturate e spaziose, sono dotate di aria condizionata, TV color, telefono, frigorifero, e ampi terrazzini. Disponibili camere per diversamente abili.

L'offerta gastronomica prevede la pensione completa con pasti serviti al tavolo, il menù include una scelta tra 3 primi e 3 secondi. Il ristorante offre piatti della cucina mediterranea curati e particolarmente gustosi. La colazione è tipicamente italiana dolce e salata. Le bevande sono incluse.

A disposizione degli ospiti: reception, parcheggio interno incustodito, free Wi-Fi, piscina attrezzata di 1.000 mq con angolo idromassaggio, bar, sala congressi di 480 posti, campo da tennis, mini market con





PRENOTA PRIMA



BAMBINI GRATIS



DESCRIZIONE  
COMPLETA A  
PAGINA

50



## INFO STRUTTURA

### Servizi



ANIMALI AMMESSI



ANIMAZIONE



WI-FI

### Distanze



1.000 m  
CON SERVIZIO NAVETTA

# GLI HASHTAG GIUSTI

#costahotelsibarys  
#cassanoallojonio  
#parcoarcheologicodisibari  
#museosibaritide  
#parcoavventurasibaris

tabacchi e riviste, navetta per spiaggia.

Il coinvolgente Team Animazione allietta le giornate con diverse attività per un soggiorno all'insegna del divertimento e intrattenimento serale con spettacoli. Per i bambini è disponibile il MINI CLUB (4/12 anni), mattino e pomeriggio con attività ludiche, didattiche e ricreative.

### LA SPIAGGIA

La spiaggia di sabbia e ghiaia a 1.000 mt, dispone di ombrelloni lettini e sdraio riservati alla clientela, è collegata con servizio navetta continuativo.



### NEI DINTORNI

Da non perdere nella zona: il Parco Archeologico con annesso Museo Archeologico Nazionale di Sibari, sito di una delle più ricche e importanti città della Magna Grecia, e il Parco Avventura Sybaris Explora che propone un percorso ludico-didattico per ragazzi dedicato alla storia e all'archeologia dell'area.



VISITA OTAVIAGGI.COM PER TUTTE LE FOTO

# LA PORTA DEL SOLE ☆☆☆☆

// CALABRIA  
SAN FERDINANDO

SOGGIORNI  
DOMENICA > DOMENICA



## LA STRUTTURA

La Porta del Sole Hotel Village si trova sulla punta meridionale della Calabria, in un' area di oltre 40000 mq. Con il suggestivo sfondo delle Eolie e vicino a Capo Vaticano, è in posizione strategica per ammirare le bellezze naturalistiche locali. Il villaggio ha accesso diretto al mare sulla meravigliosa spiaggia di sabbia bianca.

Le camere si dividono in:  
Camere Hotel: Situate nel corpo centrale con bagno, aria condizionata, connessione internet Wi-Fi, TV LCD, minifrigo, cassetta di sicurezza, alcune con balcone. Il 3° e il 4° posto letto con poltrona o divani letto;  
Bilocali 2/3: al primo piano, con bagno, TV, aria condizionata, terrazzino attrezzato con tavolo e sedie;

Trilocale 4: bagno, TV, aria condizionata, terrazzino o veranda coperta attrezzati con tavolo e sedie;  
Villette 4 bungalow: bagno, TV, aria condizionata. Tutti a piano terra ed indipendenti, area esterna attrezzata con tavolo e sedie.

L'offerta gastronomica prevede la pensione completa, con inclusi acqua e vino, presso il ristorante "Il Peperoncino". Biberoneria per i più piccoli.



PRENOTA  
PRIMA



BAMBINI  
GRATIS



DESCRIZIONE  
COMPLETA A  
PAGINA

51



## INFO STRUTTURA

### Servizi



ANIMALI  
AMMESSI



ANIMAZIONE

### Distanze



ACCESSO DIRETTO  
DAL RESORT



A POCHI Km  
DA CAPO VATICANO

## GLI HASHTAG GIUSTI

#laportadelsole  
#sanferdinando  
#rosarno  
#cittàgrecamedma  
#gerace

A disposizione degli ospiti reception, ristorante, bar, sala TV, free Wi-Fi, aree verdi attrezzate, parcheggio, piscina semi-olimpionica con angolo "relax" e piscina per bambini attrezzate, campo da triball, ping-pong, 2 campi da calcetto, percorso fitness all'aperto, anfiteatro per spettacoli, area giochi per bambini. Spiaggia attrezzata.

L'animazione per i più grandi e il mini club per i piccoli accompagnano la vacanza con diverse attività.

### LA SPIAGGIA

La spiaggia è privata e si estende per 8 km. Si accede direttamente dal resort, il servizio è incluso dalla 2° fila.

### NEI DINTORNI

La zona intorno a San Ferdinando è entro i confini della città storica di Rosarno, sorta durante l'epoca bizantina. Nelle vicinanze c'è Gerace, borgo medioevale del territorio della Locride, ricco di arte, storia e cultura.



VISITA OTAVIAGGI.COM PER TUTTE LE FOTO

# SANTA CATERINA VILLAGE ☆☆☆☆

VILLAGE

// CALABRIA  
SCALEA



SOGGIORNI  
DOMENICA > DOMENICA



## LA STRUTTURA

Il Santa Caterina Village si affaccia su un'ampia spiaggia nel cuore del Golfo di Policastro.

Circondato da un lussureggiante parco, con vista sulla costa, l'hotel si compone di due edifici con accesso diretto ed esclusivo alla propria spiaggia attrezzata.

Nel Corpo resort ci sono diverse tipologie di camere: Camera Resort: WI-FI, mini frigo, telefono, cassaforte, asciugacapelli, Tv Led, aria condizionata autonoma. Camera Resort Vista Mare: stessa dotazione delle camere resort ma con vista mare. Nel Corpo Village: Camera Comfort: WI-FI, mini frigo, telefono, cassaforte, asciugacapelli, Tv Led, aria condizionata autonoma. Ideali per nuclei familiari fino a 5 persone. Camera Smart: WI-FI, mini frigo, telefono, cassaforte, asciugacapelli, Tv Led, aria condizionata a fasce orarie.

Pensione Completa Plus+ con servizio a buffet e bevande ai pasti (acqua mineralizzata, vino della casa e soft drink da erogatore) è a disposizione degli ospiti. Su richiesta, anche pietanze senza glutine per celiaci e/o adatte ad altri tipi di intolleranze ed allergie.

Tra i servizi troviamo 2 ristoranti, 2 pi-



PRENOTA PRIMA



SUPER PROMO



BAMBINI GRATIS



DESCRIZIONE  
COMPLETA A  
PAGINA

52



## INFO STRUTTURA

### Servizi



ANIMALI AMMESSI



INTOLLERANZE ALIMENTARI



ANIMAZIONE



WI-FI



TESSERA CLUB

## GLI HASHTAG GIUSTI

#santacaterinavillage

#scalea

#golfodipolicastro

#castellonormanno

#torresaracena

scine per adulti, 2 per bambini di cui una con acqua splash, 2 campi da tennis illuminati, 2 campi da bocce, un campo polivalente (Basket, pallavolo) illuminato, campo da calcetto in erba sintetica illuminato, 2 campi per beach volley, canoe (kayak e canadese), wind surf, tavoli da ping-pong, area per tiro con l'arco.

Animazione diurna e serale, mini e junior club, corsi ed i tornei collettivi. serate danzanti, musica dal vivo e balli latino-americani, spettacoli live, piano-bar e discoteca.

### LA SPIAGGIA

Accesso diretto ed esclusivo alla spiaggia di sabbia e brecciolino. Il servizio spiaggia incluso: 1 ombrellone e 2 lettini per camera.

### NEI DINTORNI

Il centro storico arroccato di Scalea è un intrico di vicoli e palazzi medievali. Protetta da mura e con quattro porte di accesso, sormontata dal Castello Normanno. Tra i simboli architettonici le torri saracene: Torre Cimalonga, del secolo XV, e Torre Talao, costruita nel '500 su un isolotto ora arenato al cui interno sgorga acqua sulfurea.



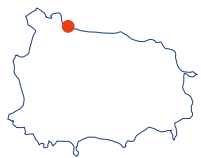
VISITA OTAVIAGGI.COM PER TUTTE LE FOTO

# TERME DI AUGUSTO ☆☆☆☆☆

## GRAND HOTEL

// CAMPANIA  
LACCO AMENO

SOGGIORNI  
DOMENICA > DOMENICA



### LA STRUTTURA

Il Grand Hotel Terme di Augusto si trova in una posizione strategica nel comune di Lacco Ameno.

Dista 150 mt dal porto turistico di Lacco Ameno, 100 mt dalla prima spiaggia di sabbia, 100 mt dall'esclusiva passeggiata di Corso Angelo Rizzoli, vivacemente animato da ristoranti, bar, negozi e boutique, 1.500 mt dal parco idro-termale del Negombo, uno dei più grandi d' Europa.

Un rigoglioso giardino mediterraneo ricco di piante tropicali, in Stile Classico, si compone di un solo corpo di fabbrica su 4 Livelli, arredato con mobili d'antiquariato, quadri antichi ed oggetti preziosi.

La struttura è organizzata in 123 camere tutte fornite di Balcone, dallo stile sobrio e confortevole che si dividono in: Comfort lato giardino con Vista Giardino; Superior lato Parco con Vista Mare Piscina; Junior Suite con zona soggiorno, lato Parco Vista Mare. Tutte le stanze sono dotate di Servizi con Doccia o Vasca, Phon, Telefono Wi Fi, TV, Frigo Bar, Cassaforte. Climatizzate. Sono disponibili Camere attrezzate per diversamente abili.

Il Ristorante "Scilla" (richiesto dress code), con vista piscina, offre le petit dejeuner e il pranzo. Il Ristorante "Cinzia" (richiesto dress code), aperto





**PRENOTA  
PRIMA**



**BAMBINI  
GRATIS**



**PIÙ VOLO  
E TRASFERIMENTI**



DESCRIZIONE  
COMPLETA A  
PAGINA

**53**



## INFO STRUTTURA

### Servizi



ANIMALI  
AMMESSI



CENTRO  
BENESSERE



WI-FI

### Distanze



A 100m



A 100 m  
DA LACCO AMENO



150 m DAL PORTO  
DI LACCO AMENO  
3 km DA ISCHIA  
PORTO

## GLI HASHTAG GIUSTI

#grandehoteltermediaugusto

#campania

#laccoameno

#monteepomeo

#santangelo

per cena con un menù diverso ogni giorno, bevande escluse.

Tra i servizi a disposizione degli ospiti troviamo tre piscine termali, di cui una interna, attrezzate con lettini, zona ombra e teli mare. Sauna, Bagno Turco, Palestra Tecnogym, Percorso Vascolare Dott. Kneipp, Beauty Farm, Reparto Termale Convenzionato. Campo da Bocce e da Tennis (mt 10), Bar in Piscina, Bar Hall e il Bar Veranda "la Colombaia".

Musica tutte le sere ed eventi speciali presso il Bar Veranda "la Colombaia" attendono grandi e bambini.

### LA SPIAGGIA

A soli 100 metri dalla prima spiaggia di sabbia raggiungibile a piedi. L'isola offre tante spiagge e calette da non perdere, con caratteristiche uniche.

### NEI DINTORNI

Nel centro del comune di Lacco Ameno. Tutta l'isola è una continua scoperta tra colori e profumi, sapori tipici di una terra vulcanica. Ognuno dei sei comuni offre scorci e paesaggi mozzafiato, oltre che scavi archeologici, shopping di classe, escursioni sul Monte Epomeo, aperitivi a Sant'Angelo, relax nei parchi termali, il castello Aragonese.

VISITA OTAVIAGGI.COM PER TUTTE LE FOTO

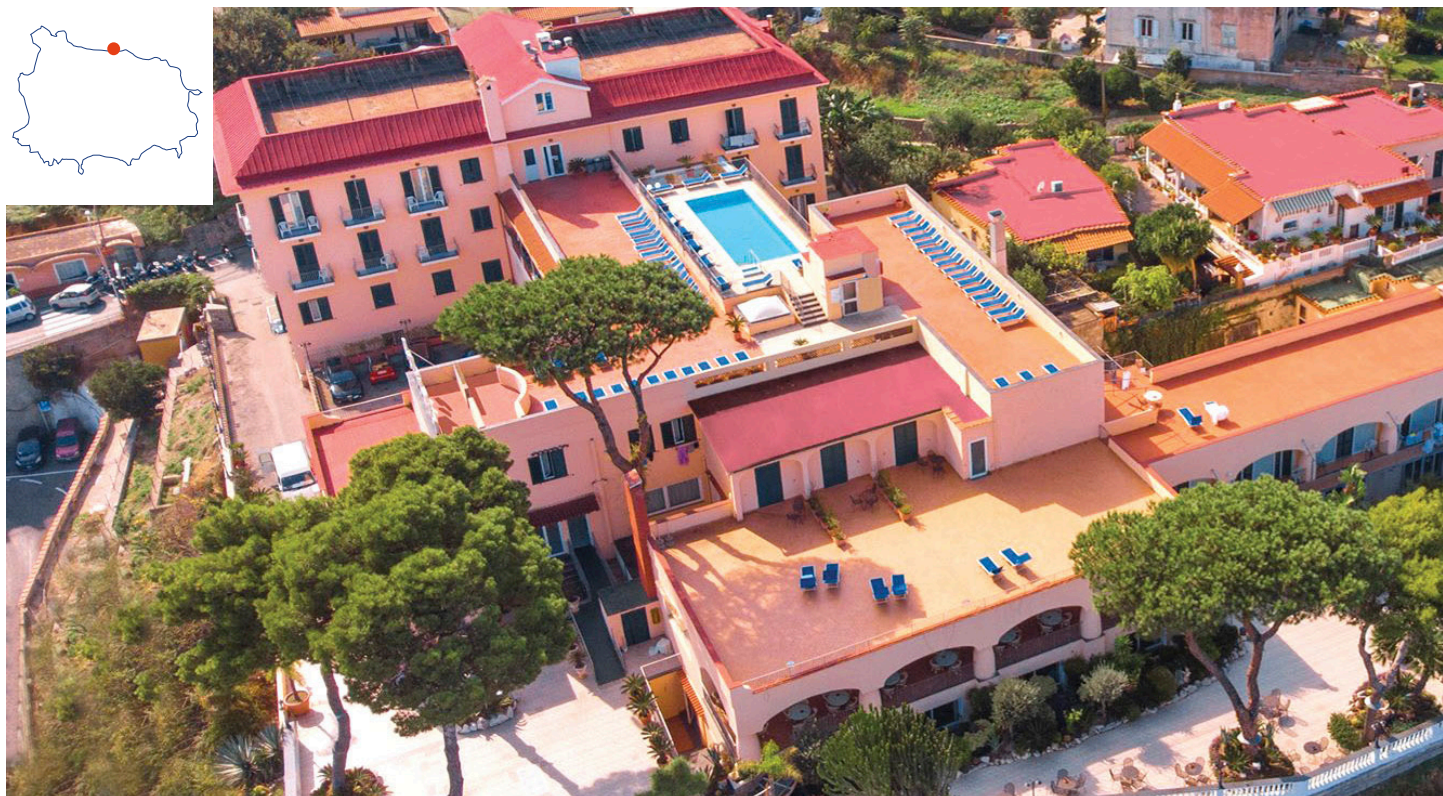
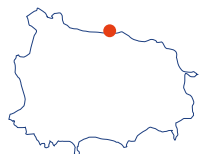


# CRISTALLO PALACE ☆☆☆☆

## HOTEL TERME

// CAMPANIA  
CASAMICCIOLA TERME

SOGGIORNI  
DOMENICA > DOMENICA



### LA STRUTTURA

L' Hotel Cristallo è in un'oasi di verde, a picco sul mare di Ischia. Collocato a pochi metri dal mare e dal centro di Casamicciola Terme e vicino al Porto, gode di una posizione panoramica e privilegiata, con vista mozzafiato sul Golfo di Napoli.

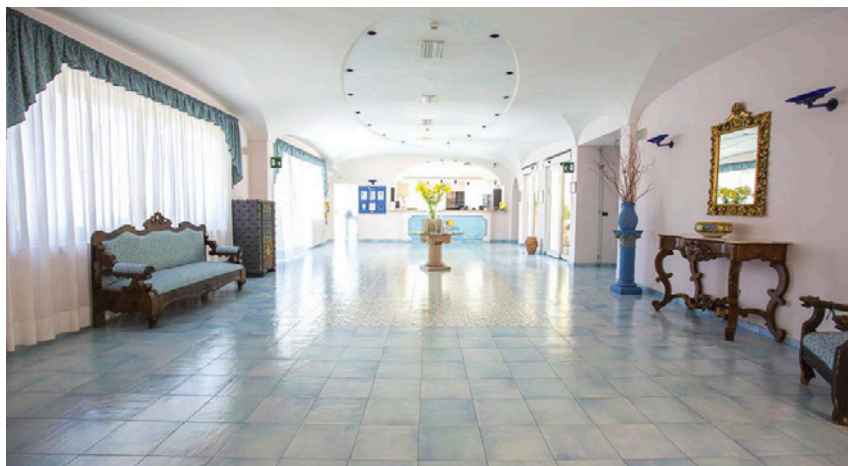
È costituito da padiglioni immersi nel verde, con terrazze fiorite vista mare. Il corpo centrale si sviluppa su 5 livelli, con i servizi comuni, le camere e il reparto termale, Villa Cristallina invece è una struttura separata disposta su due livelli.

Tutte le camere completamente rinnovate, alcune con balcone vista mare, sono dotate di telefono, TV, frigorifero, aria condizionata, cassaforte, phon, bagno con doccia o vasca.

Al ristorante il menù è a scelta o à la carte con servizio ai tavoli (bevande escluse). Serata gastronomica ischitana. Prima colazione a buffet assistito. A cena obbligatori per i signori ospiti i pantaloni lunghi .

Hall, sala TV, sala lettura, sala carte, sale per ricevimenti, bar, free Wi-Fi, due ascensori, parcheggio auto.

Due piscine esterne con acqua termale, una piscina interna a 38°, una piscina coperta a 37° attrezzate con





DESCRIZIONE  
COMPLETA A  
PAGINA

54



## INFO STRUTTURA

### Servizi

-  ANIMALI AMMESSI
-  CENTRO BENESSERE
-  WI-FI

### Distanze

-  SPIAGGIA PRIVATA A POCCHI METRI DAL MARE
-  A POCCHI METRI DA CASAMICCIOLA TERME
-  200 m DAL PORTO DI CASAMICCIOLA

## GLI HASHTAG GIUSTI

- #hotelcristalopalace
- #casamicciola
- #monteepomeo
- #spiaggiadegliinglesi
- #chiesadisantamariaalmonte

letti ed ombrelloni. Percorso vascolare Dott. Kneipp, bagno turco. Stabilimento interno convenzionato SSN per cure Fangoterapiche o Inalatorie. Palestra, Spa a pagamento per massaggi e trattamenti beauty. Centro Medico-Estetico, e consulenza dietologica a disposizione degli ospiti.

### LA SPIAGGIA

La spiaggia è privata e riservata agli ospiti dell'Hotel, con lido attrezzato a pagamento, raggiungibile anche a piedi. Punti ristoro e bar.

### NEI DINTORNI

La struttura è a poca distanza dal centro di Casamicciola. Ischia è una continua scoperta tra i colori e i profumi tipici di una terra vulcanica. Da non perdere l'escursione sul Monte Epomeo, l'aperitivo a Sant'Angelo, il castello Aragonese e un meritato relax in uno dei famosi parchi termali dell'isola.



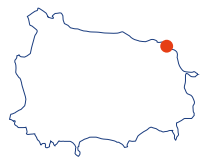
VISITA OTAVIAGGI.COM PER TUTTE LE FOTO

# PRESIDENT ☆☆☆☆

## HOTEL TERME

// CAMPANIA  
ISCHIA PORTO

SOGGIORNI  
DOMENICA > DOMENICA

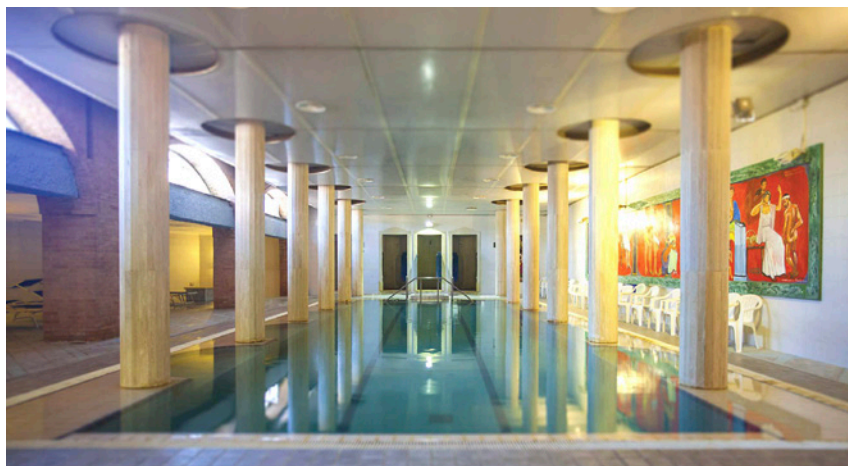


### LA STRUTTURA

L'Hotel President Situato in zona panoramica alle pendici della collina del Montagnone sovrasta il suggestivo porto di Ischia, ha una stupenda vista sul Castello Aragonese e sul golfo di Napoli.

L'albergo è composto da tre corpi attigui, comunicanti e disposti su due livelli, con i servizi comuni.

Le camere si dividono in Standard, vista mare e Superior e sono tutte dotate di aria condizionata, telefono, TV-sat, frigobar, cassaforte free Wi-Fi, bagno.



La formula "All inclusive" comprende: menù a scelta con bibite incluse, servizio al tavolo, prima colazione à la carte, serata Ischitana. Nei bar principali è possibile degustare numerose bevande, come caffè, tè, infusi, oltre a aperitivi, alcolici e digestivi.

A disposizione degli ospiti: campo di calcio, scivoli e gonfiabili, area giostrine, hall, sala TV, sala carte. Due piscine termali esterne, una piscina termale coperta, tutte attrezzate, bagno Turco, grotta termale con percorso vascolare Dott. Kneipp, doccia emozionale e soffiante, bar, snack bar e pizzeria con terrazza vi-



BAMBINI  
GRATIS



PIÙ VOLO  
E TRASFERIMENTI



DESCRIZIONE  
COMPLETA A  
PAGINA

55



## INFO STRUTTURA

### Servizi

-  ALL INCLUSIVE
-  ANIMALI  
AMMESSI
-  CENTRO  
BENESSERE
-  ANIMAZIONE

### Distanze

 800 m  
PORTO DI ISCHIA

## GLI HASHTAG GIUSTI

#hotelpresident  
#ischiaporto  
#torreguevara  
#castelloaragonesedischia  
#spiaggiadicartaromana

sta mare, tre ascensori, parcheggio auto. Servizio navetta centro/mare. Stabilimento interno convenzionato SSN per le cure Fangoterapiche o Inalatorie. Palestra, Spa. Centro Medico-Estetico, consulenza dietologica.

L'Animazione diurna e serale e il piano bar renderanno ancora più piacevole il soggiorno.

### LA SPIAGGIA

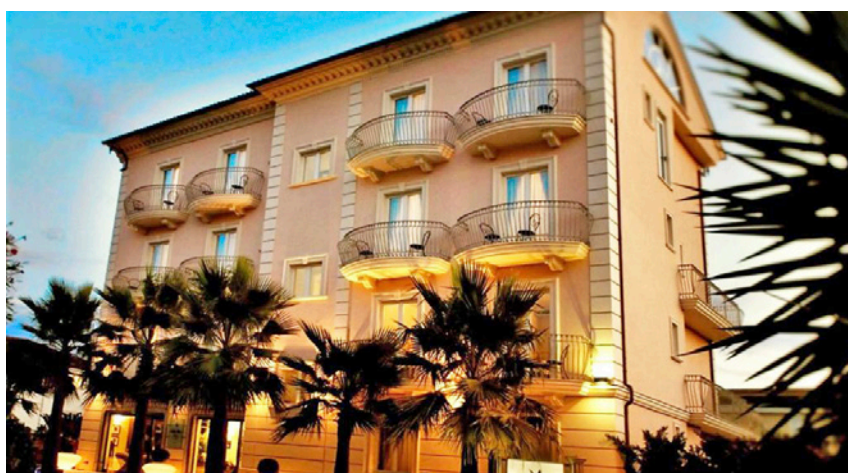
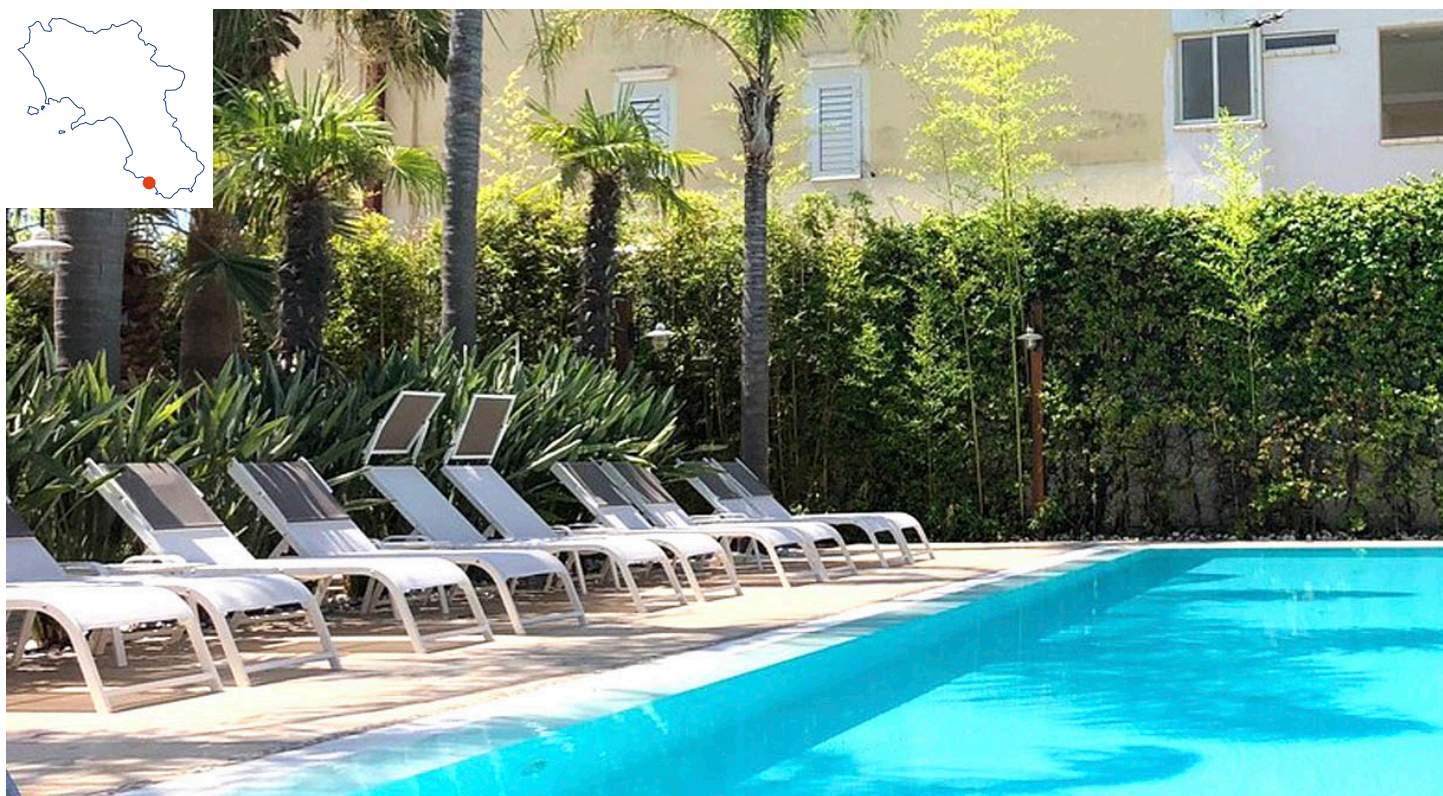
L'hotel è poco distante dal mare, a circa 800 mt. I lidi sono convenzionati a pagamento, raggiungibili con servizio navetta ad orari prestabiliti, escluso la domenica.

### NEI DINTORNI

La struttura si trova a meno di 1 km dal porto di Ischia e dal centro. L'isola offre tantissime esperienze, tra folklore, buon cibo, profumi e colori tipici di una terra vulcanica, scorci mozzafiato, escursioni naturalistiche e storico artistiche come il monte Epomeo, scavi archeologici, castello Aragonese, parchi termali.



VISITA OTAVIAGGI.COM PER TUTTE LE FOTO

**STELLA MARIS** ☆☆☆☆**HOTEL**// CAMPANIA  
CASAL VELINOSOGGIORNI  
DOMENICA > DOMENICA**LA STRUTTURA**

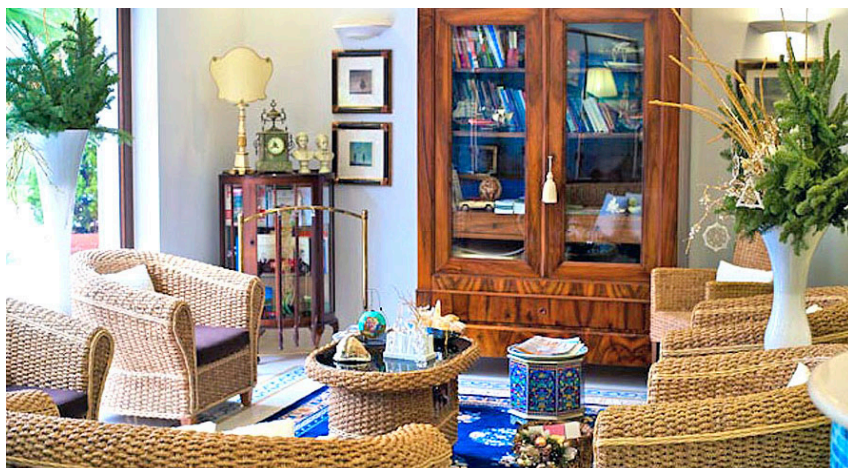
L'Hotel Stella Maris si trova ai confini del Parco Nazionale del Cilento in un'eccezionale posizione panoramica sulla Costa del Cilento, a pochi passi dal centro di Marina di Casal Velino rinomata per la sua Bandiera Blu.

Ristrutturata interamente nel 2018, la struttura dispone di area salotto con divano e poltrone, piscina attrezzata e zona relax all'interno di gazebo ben curato.

Le camere suddivise in matrimoniali, triple e quaduple sono dotate di servizi privati con doccia o vasca, tv satellitare, telefono diretto, frigo bar, climatizzatore, cassetta di sicurezza, balcone o terrazza.

Pensione completa con colazione in hotel. Pranzo e cena con bevande incluse ai pasti (1/2 di acqua e 1/4 di vino) presso il Cilento Resort Velia con servizio al tavolo. Gli ospiti vegetariani o con intolleranze alimentari (da segnalare all'atto della prenotazione), troveranno a disposizione lo staff del ristorante per elaborare un menù personalizzato.

Wi-Fi gratuita, check-in e check-out privati, deposito bagagli, ascensore, cassaforte e aria condizionata sono tra i servizi disponibili. Inoltre, presso il Cilento Resort Velia, a 350 mt di distanza, area giochi, piscina per





PRENOTA  
PRIMA



BAMBINI  
GRATIS



DESCRIZIONE  
COMPLETA A  
PAGINA

56



## INFO STRUTTURA

### Servizi



INTOLLERANZE  
ALIMENTARI



ANIMAZIONE



WI-FI



TESSERA CLUB

### Distanze



350 m

## GLI HASHTAG GIUSTI

#hotelstellamaris  
#casalvelino  
#parconazionaledelcilentto  
#marinadicasalvelino  
#costadelcilentto

adulti e bambini, campo da calcetto in erba naturale e campo polivalente di tennis/basket sono a disposizione di grandi e bambini.

Presso il Cilento Resort Velia: attività diurne, giochi e intrattenimento in spiaggia e nella zona piscina, serate in anfiteatro con musical, cabaret e fantastiche serate "discoteca".

Attività sportive con risveglio muscolare, acqua gym, giochi collettivi, tornei di beach volley, calcio, tennis e basket, lezioni di aerobica e balli di gruppo. Mini Club 4/13 anni.

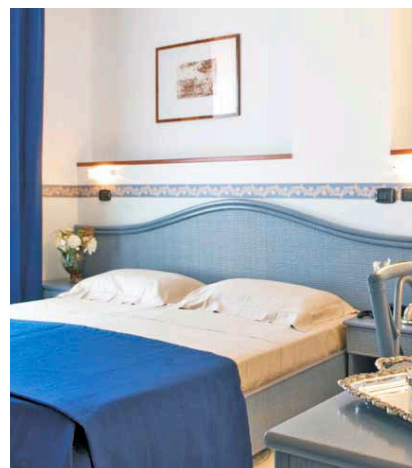
### LA SPIAGGIA

La spiaggia di sabbia soffice e acqua cristallina dista 350 mt, raggiungibile tramite navetta inclusa. Il lido convenzionato è attrezzato con ombrelloni, sdraio e lettini.

### NEI DINTORNI

La struttura si trova al confine del Parco Nazionale del Cilento e al centro della costiera cilentana. Molti gli spunti interessanti a partire dal borgo di Casal Velino e il suo centro storico, i suoi vicoli, palazzi, mura, portoni e archi antichi riportano, chi visita il paese, indietro nel tempo, il magnifico panorama della terrazza, il Museo della Casa Contadina.

VISITA OTAVIAGGI.COM PER TUTTE LE FOTO



# BAIA TOSCANA ☆☆☆☆

## RESORT

// TOSCANA  
TIRRENIA

SOGGIORNI  
DOMENICA > DOMENICA



### LA STRUTTURA

Il Baia Toscana Resort si trova sul mare, immerso in un parco di tre ettari, con piante di oleandri e pini marittimi.

Offre divertimento e relax a tutti gli ospiti con particolare attenzione alle famiglie.

Il Resort è completamente ristrutturato con 74 camere, tutte al piano terra collocate in un edificio centrale a due passi dall'accesso al mare. Tutte le camere hanno un soppalco con letto matrimoniale e piano terra con divano letto o 2 letti singoli. Alcune presentano un patio attrezzato. Dispongono di servizi con box doccia, aria condizionata, telefono, frigobar, cassaforte, TV sat.

Il ristorante presenta due grandi sale interne climatizzate, arredate in modo elegante e raffinato. Il servizio di colazione, pranzo e cena è a buffet assistito e verrà effettuata l'assegnazione dei tavoli per tutta la durata del soggiorno (bevande escluse).

A disposizione degli ospiti ampi giardini con gazebi e spazi esterni, parco giochi allestito sia all'interno del parco che in spiaggia, reception h24, parcheggio privato a pagamento, aria condizionata nei locali e nelle







PRENOTA  
PRIMA



SUPER  
PROMO



DESCRIZIONE  
COMPLETA A  
PAGINA

57

## INFO STRUTTURA

### Servizi



ANIMALI  
AMMESSI



ANIMAZIONE



WI-FI

### Distanze



A POCHI METRI



3 Km DAL CENTRO  
DI TIRRENIA



13 Km  
AEROPORTO DI PISA

## GLI HASHTAG GIUSTI

#baiatoscanaresort  
#tirrenia  
#parconaturaledimigliarino  
#sanrossore  
#massaciuccoli



camere, Free Wi-Fi nelle aree comuni, bar, ristorante, piscina, spiaggia, zona fitness.

Beach soccer, beach volley, beach tennis, gite in pedalò o canoa, aerobica, aquagym, Stretching per tutta la famiglia.

MINI CLUB( 3- 11 anni), i bambini potranno cimentarsi in tornei sportivi, giochi, feste a tema e spettacoli di cabaret o di teatro serale.

### LA SPIAGGIA

4000 mq di sabbia fine, ombrelloni e lettini, ben distanziati tra loro, garantiscono privacy e sicurezza.

### NEI DINTORNI

A pochissimi km si può visitare il sensazionale "Parco Naturale di Migliarino, San Rossore, Massaciuccoli". Da non perdere la città di Pisa, con la torre pendente e Viareggio, nota località balneare della Versilia. Molto interessante Lucca, nota per la cinta muraria rinascimentale che circonda il centro storico.



VISITA OTAVIAGGI.COM PER TUTTE LE FOTO

## OTA VIAGGI TARIFFE LISTINO ESTATE 2022

## CLUB HOTEL SELINUNTE BEACH - AIMORI ☆☆☆☆ // SELINUNTE

**POSIZIONE:** È ubicato a ridosso delle dune di sabbia della Riserva Naturale del Belice, sito di interesse comunitario (SIC) e luogo di inestimabile valore per le sue bellezze paesaggistiche, storiche e naturali. Selinunte, che prende il nome da "Selinon", il sedano selvatico che ancora oggi vi cresce, rappresenta il perfetto connubio tra storia e natura. Dune di sabbia e acque cristalline fanno da contorno al più grande tesoro che rende unico questo luogo, il parco archeologico di Selinunte. Il parco conserva i resti monumentali di alcuni templi intorno all'acropoli, che insieme a costruzioni secondarie testimoniano la grandezza dell'architettura dell'antica Grecia sulla costa sudoccidentale della Sicilia. Il parco archeologico di Selinunte, con i suoi 270 ettari, è il parco archeologico più grande d'Europa. Vivrete un'esperienza indimenticabile, immersi nell'atmosfera unica ed affascinante della location. Storia, mare, natura, relax e buon cibo, insieme alla proverbiale ospitalità che ha sempre contraddistinto il nostro gruppo, vi garantiranno una piacevole vacanza presso la nostra struttura.

**Distanze:** Spiaggia: 1.200 mt, con navetta gratuita (800 mt) e sentiero nel parco (circa 400 mt) con passerella in legno; Marinella di Selinunte: 1,6 km; Agrigento 97 km; Aeroporto: Trapani Birgi 72 km; Palermo Punta Raisi 95 km; Porto: Palermo 101 km.

**Sistemazione:** la struttura è costituita da un corpo centrale sviluppato in tre blocchi dove si trovano tutte le 140 camere dotate di ogni comfort e accoglienti. Ogni camera è dotata di bagno privato con doccia e asciugacapelli, balcone, aria condizionata, tv, telefono, mini-frigo, cassaforte. Si dividono in camere singole, matrimoniali, doppie, triple, quadruple con letto a castello e quintuple. Sono disponibili camere per ospiti diversamente abili.

**EVENTUALI LIMITAZIONI COVID 19:** al momento della pubblicazione della scheda tecnica non è possibile prevedere se e quali limitazioni saranno prescritte per la stagione estiva 2021; l'Hotel Club attuerà tutti i protocolli di prevenzione e controllo implementando i servizi con le procedure eventualmente necessarie già collaudate con successo nel 2020, stagione nella quale abbiamo consentito a tutti i nostri ospiti di vivere serenamente le proprie vacanze nel rispetto delle indicazioni di

distanziamento e sanificazione necessarie. In tutta la stagione estiva 2020, non sono stati registrati casi di contagio collegati alle nostre strutture.

**Vacanza "AiMori Plus":** formula pensata per chi in vacanza ama visitarsi concedendosi qualche comodità in più. Include: Welcome Lunch (possibilità del pranzo gratuito nel giorno di arrivo); check-in prioritario (fast lane) e consegna camera entro le ore 14h00; late check-out (con possibilità di tenere la camera fino alle ore 12h00) al termine del soggiorno; assegnazione prioritaria del tavolo al ristorante; omaggio della fornitura iniziale del frigo bar; assegnazione in spiaggia dell'ombrellone con due lettini per tutta la durata del soggiorno con nolo gratuito del telo mare con cambio giornaliero; sconto del 10% presso il bazar (ad eccezione di libri e giornali).

**Ristorazione Formula AiMori:** il nostro servizio è sempre a buffet e consente a tutti i nostri ospiti il massimo della libertà e creatività nell'abbinare i sapori e le quantità al proprio gusto personale. Ogni giorno proponiamo piatti regionali e internazionali, con ampia scelta di antipasti, primi, secondi, contorni, vera pizza italiana, frutta, dolce. Serate a tema. Sono sempre inclusi (salvo diverse indicazioni) senza alcun supplemento a pranzo e a cena acqua microfiltrata, vino bianco e rosso della casa, birra chiara. E inoltre disponibile una selezione di vini locali. Il nostro personale è formato per preparare gli alimenti per le diverse intolleranze alimentari, non sono disponibili prodotti specifici, ma possiamo cucinare, limitando le contaminazioni, gli alimenti forniti direttamente dall'ospite. Per i bambini, ogni giorno: **RistoMini:** menù speciale per i bambini che possono pranzare insieme allo staff nell'area apposita.

**Biberoneria:** area attrezzata, dedicata ai piccoli fino ai 3 anni, accessibile senza limiti di orario, dove mamme e papà possono cucinare le pappe e trovare i principali alimenti base preparati senza sale dalla nostra cucina con prodotti freschi selezionati (brodo di carne/verdura/pesce, passato di verdure, pasta, formaggio grattugiato, latte UHT intero e parzialmente scremato, yogurt, formaggi, frutta di stagione).

**Servizi, attrezzature e sport:** ristorante panoramico climatizzato con grande terrazza. Hall, ricevimento 24h, bar nella hall e bar piscina. Piscina (cuffia obbligatoria) con vasche idromassaggio

e zona bambini, campo da calcetto, campo da tennis, bocce, ampio parcheggio esterno gratuito non custodito. Wi-Fi disponibile nelle zone comuni. Acquisto su ordinazione di riviste e giornali. Nolo teli mare. Possibilità di noleggio di gommoni, autovetture, scooter e biciclette. Ricco programma di escursioni.

**Spiaggia:** Spiaggia di sabbia dorata, selvaggia e incontaminata che si estende per circa 5 km fino al parco archeologico di Selinunte. La nostra ampia concessione è attrezzata con ombrelloni e lettini. Sorge in piena riserva naturale ed è raggiungibile con servizio navetta gratuito (per circa 800 mt) e ulteriori 400 mt con una passerella in legno che attraversa la riserva.

**Animazione e Intrattenimento:** Il Selinunte Beach AiMori è un villaggio con possibilità di formula Club. Gli ampi spazi esterni rendono tutte le nostre attività libere e funzionali. Ai nostri innumerevoli servizi, si aggiungono il Music bar ed il teatro all'aperto, dove il team dell'animazione accompagnerà i nostri ospiti per l'intera vacanza con un ricco programma di sport, intrattenimento e spettacolo in un clima di allegria e condivisione. Bambini e ragazzi: - **"Mini Club"** (dai 3 ai 13 anni ulteriormente diviso per fasce di età) dalle 9h30 alle 18h30 permette ai nostri piccoli amici di vivere una vacanza nella vacanza, con assistenza specializzata, area giochi attrezzata, laboratorio-teatro dei piccoli, ludoteca con giochi, videoteca e area relax per il riposo. - **"Young Club"** (dai 13 ai 18 anni) con ritrovo giornaliero per le attività sportive, balli, giochi e tornei, laboratorio di cabaret, giochi di ruolo e di società.

**IMPORTANTE:** per l'utilizzo esclusivo dei servizi proposti sarà richiesto di indossare un bracciale colorato da polso per tutta la durata del soggiorno.

**Inizio fine soggiorno:** liberi.

**Arrivi e Partenze:** "check-in" dopo le ore 16:00 - "check-out" entro le ore 10:00. Nessuna limitazione ai soggiorni brevi infrasettimanali, minimo 4 notti includendo il venerdì e/o il sabato; minimo 7 notti per tutte le prenotazioni che includono anche parzialmente, il periodo dal 07/08 al 21/08.

## QUOTE IN PENSIONE COMPLETA - BEVANDE INCLUSE

CON NAVE GRATIS					SOLO SOGGIORNO - SETTIMANA SUPPLEMENTARE					RIDUZIONE LETTO AGGIUNTO				
PERIODI	7 NOTTI	PERIODI	NOTTI	LISTINO	3° LETTO 3/13 ANNI	3° LETTO (*) 13/18 ANNI	3° LETTO DAI 18 ANNI	4°/5° LETTO 3/18 ANNI	4°/5° LETTO DAI 18 ANNI					
02/06 - 09/06	455	02/06 - 09/06	7	455	GRATIS	50% (*)	25%	50%	25%					
09/06 - 16/06	499	09/06 - 16/06	7	499	GRATIS	50% (*)	25%	50%	25%					
16/06 - 23/06	552	16/06 - 23/06	7	552	GRATIS	50% (*)	25%	50%	25%					
23/06 - 30/06	611	23/06 - 30/06	7	611	GRATIS	50% (*)	25%	50%	25%					
30/06 - 07/07	668	30/06 - 07/07	7	668	GRATIS	50% (*)	25%	50%	25%					
07/07 - 14/07	686	07/07 - 14/07	7	686	GRATIS	50% (*)	25%	50%	25%					
14/07 - 21/07	706	14/07 - 21/07	7	706	GRATIS	50% (*)	25%	50%	25%					
21/07 - 28/07	721	21/07 - 28/07	7	721	GRATIS	50% (*)	25%	50%	25%					
28/07 - 04/08	789	28/07 - 04/08	7	789	GRATIS	50% (*)	25%	50%	25%					
04/08 - 11/08	880	04/08 - 11/08	7	880	GRATIS	50% (*)	25%	50%	25%					
11/08 - 18/08	998	11/08 - 18/08	7	998	GRATIS	50% (*)	25%	50%	25%					
18/08 - 25/08	976	18/08 - 25/08	7	976	GRATIS	50% (*)	25%	50%	25%					
25/08 - 01/09	782	25/08 - 01/09	7	782	GRATIS	50% (*)	25%	50%	25%					
01/09 - 08/09	618	01/09 - 08/09	7	618	GRATIS	50% (*)	25%	50%	25%					
08/09 - 15/09	503	08/09 - 15/09	7	503	GRATIS	50% (*)	25%	50%	25%					
15/09 - 22/09	455	15/09 - 22/09	7	455	GRATIS	50% (*)	25%	50%	25%					
22/09 - 29/09	455	22/09 - 29/09	7	455	GRATIS	50% (*)	25%	50%	25%					

## PACCHETTI NAVE GRATIS 10/11 NOTTI IN PENSIONE COMPLETA - BEVANDE INCLUSE

PERIODI (GIO/LUN)	NOTTI	QUOTE	PERIODI (LUN/GIO)	NOTTI	QUOTE	3° LETTO 3/13 ANNI	3° LETTO (*) 13/18 ANNI	3° LETTO DAI 18 ANNI	4°/5° LETTO 3/18 ANNI	4°/5° LETTO DAI 18 ANNI
02/06 - 13/06	11	740	13/06 - 23/06	10	765	GRATIS	50% (*)	25%	50%	25%
09/06 - 20/06	11	814	20/06 - 30/06	10	848	GRATIS	50% (*)	25%	50%	25%
16/06 - 27/06	11	901	27/06 - 07/07	10	930	GRATIS	50% (*)	25%	50%	25%
23/06 - 04/07	11	993	04/07 - 14/07	10	972	GRATIS	50% (*)	25%	50%	25%
30/06 - 11/07	11	1.060	11/07 - 21/07	10	1.000	GRATIS	50% (*)	25%	50%	25%
07/07 - 18/07	11	1.089	18/07 - 28/07	10	1.024	GRATIS	50% (*)	25%	50%	25%
14/07 - 25/07	11	1.118	25/07 - 04/08	10	1.098	GRATIS	50% (*)	25%	50%	25%
21/07 - 01/08	11	1.172	01/08 - 11/08	10	1.218	GRATIS	50% (*)	25%	50%	25%
28/07 - 08/08	11	1.292	08/08 - 18/08	10	1.375	GRATIS	50% (*)	25%	50%	25%
04/08 - 15/08	11	1.450	15/08 - 25/08	10	1.404	GRATIS	50% (*)	25%	50%	25%
11/08 - 22/08	11	1.556	22/08 - 01/09	10	1.200	GRATIS	50% (*)	25%	50%	25%
18/08 - 29/08	11	1.423	29/08 - 08/09	10	953	GRATIS	50% (*)	25%	50%	25%
25/08 - 05/09	11	1.135	05/09 - 15/09	10	768	GRATIS	50% (*)	25%	50%	25%
01/09 - 12/09	11	905	12/09 - 22/09	10	671	GRATIS	50% (*)	25%	50%	25%

(\*) PRENOTA PRIMA: 3° LETTO 13/18 ANNI GRATIS PER PRENOTAZIONI CONFERMATE ENTRO IL 30/04/2022

PRENOTA PRIMA SPECIALE COPPIE: (IN CAMERA DOPPIA/MATRIMONIALE MAX + 1 INFANT)

ULTERIORE SCONTO DEL 10% PER PRENOTAZIONI CONFERMATE ENTRO IL 30/04/2022

**INFANT CARD:** obbligatoria da 0 a 3 anni, 7 euro al giorno da pagare in loco, include l'utilizzo della culla (una a camera, eventuale seconda culla solo su richiesta) e l'uso della biberoneria (alimenti di base forniti) senza limiti di orario;

**RIDUZIONE MEZZA PENSIONE:** euro 10 al giorno a persona (riduzioni da tabella);

**DOPPIA USO SINGOLA:** 25% di supplemento in tutti i periodi (su richiesta, salvo disponibilità);

**SPECIALE "FOR 4":** 4 persone (dai 3 anni) in una camera pagano 3 quote intere (letto a castello) offerta applicabile anche in camera quintupla con riduzione bambino e/o adulto per quinto letto;

**SPECIALE ADULTO CON BAMBINO:** un adulto con un bambino (3-13 anni) in camera doppia pagano 1,75 quote in solo soggiorno; 1,80 quote con nave gratis;

**AIMORI PLUS:** euro 40 al giorno per camera, include: welcome lunch (possibilità di pranzo gratuito nel giorno di arrivo); check-in prioritario (fast lane) e consegna camera entro le ore 14h00; late check-out fino alle ore 12h00; assegnazione prioritaria del tavolo al ristorante; omaggio della fornitura iniziale del frigo bar; assegnazione in spiaggia dell'ombrellone con due lettini per tutta la durata del soggiorno, con nolo gratuito del telo mare; sconto del 10% presso il Bazar AiMori (ad eccezione di libri e giornali).

**ANIMALI DOMESTICI:** ammessi uno per camera (peso max 20 kg), ad eccezione delle zone comuni, euro 10 al giorno o euro 50 a settimana da pagare in loco;

**AIMORI CARD:** obbligatoria dal 05/06 al 18/09 dai 3 anni, 6 euro al giorno a persona da pagare in loco.

La card include: animazione, accesso alla piscina (cuffia obbligatoria), accesso alla spiaggia privata con ombrelloni e 2 lettini ad esaurimento, attività del Mini Club e Young Club, fitness e acquagym, uso delle attrezzature sportive e ricreative.

**IL MANCATO UTILIZZO DEI SERVIZI NON ESENTA GLI OSPITI DAL PAGAMENTO OBBLIGATORIO DELLA AIMORI CARD**

**EVENTUALI LIMITAZIONI COVID 19:** AiMori Hotel & Resort si riserva il diritto di modificare/cancellare determinati servizi, qualora le disposizioni delle autorità competenti lo rendessero necessario.

Tassa di soggiorno: i comuni Italiani hanno la facoltà di applicare la tassa di soggiorno. Detta tassa non è prevista nelle quote riportate in tabella e dovrà essere pagata direttamente in hotel, in contanti.

**Posizione:** L'Hotel è posizionato su una scogliera che si affaccia sul mare Tirreno alle cui spalle si ergono i monti del Parco delle Madonie, circondato dagli uliveti secolari. Situato in Località Plaia a Cefalù.

**Come arrivare: Da Palermo:** Una volta raggiunta Palermo, con traghetto o aereo dal resto d'Italia, o in auto dalla Sicilia, Cefalù dista 80 km percorribili in un'ora e mezza circa di macchina, in auto prendendo l'autostrada A20 in direzione di Messina.

**Da Termini Imerese:** Se si parte dallo scalo portuale di Termini Imerese la strada è sempre l'autostrada A20 in direzione di Messina, ma il tempo di percorrenza sarà inferiore, circa tre quarti d'ora di macchina per una distanza di 43 km.

**Da Messina:** Rispetto a Palermo, Cefalù risulta più distante se si parte da Messina, circa 175 km. Occorrono infatti due ore di auto dallo stretto, sempre seguendo l'autostrada A20 ma questa volta in direzione Palermo. **Da Trapani:** Altro grande centro siciliano da cui è possibile arrivare a Cefalù in auto è Trapani, che si trova a 180 km di distanza dal borgo. Chi si trova a mettersi in viaggio partendo da qui, è bene che prima raggiunga Palermo per poi continuare sull'autostrada A20, per un tempo di percorrenza totale di 2 ore e 20 minuti.

**Descrizione e servizi:** in formula villaggio, è costituito da un corpo principale dove si trovano i servizi principali, come: camere, ristorante principale, bar centrale, terrazzo panoramico con vista mare a 360° quest'ultimo attrezzato come sala colazione e cena di gala nei periodi di alta stagione, piscina con acqua di mare, spiaggia riservata, parcheggi riservati, noleggio bici, moto e auto, anfiteatro, discoteca, palestra e zona parco giochi per bambini con animazione e servizio baby sitter a richiesta.

**Hotel:** Dispone di 144 camere che sono vista giardino o vista piscina, alcune vista mare (con supplemento), sono tutte dotate di TV a schermo piatto, aria condizionata, cassetta di sicurezza, connessione WiFi gratuita, bagno privato, frigobar. **Bevande incluse nella formula club:** bevande incluse ai pasti (acqua e vino alla spina), bar all inclusive light (caffetteria e succhi distributori automatici e passaggi merenda).

**Ristoranti:** dotato di 3 ristoranti (interno, esterno e ristorante sul terrazzo), servizio a buffet, con cucine indipendenti.

**Spiaggia:** attrezzata con ombrelloni e lettini, un campo per il beach volley e un'altra spiaggia privata in ghiaia attrezzata anche questa con ombrelloni e lettini, canoe e attrezzatura da snorkeling.

**Attività, Animazione e Servizi:** tessera club gratuita, utilizzo delle attrezzature spiaggia, late check out fino alle 18:00 (su richiesta preventiva), animazione diurna e serale con giochi e tornei in lingua francese. Palestra con macchinari Technogym, beach volley, esternamente, nell'ambito circostante gli spazi dedicati al tempo libero: campo da tennis, 1 campo polivalente (tennis, basket, calcetto, pallavolo) tiro con l'arco, 4 campi da bocce, 1 baby parking con prato naturale; Sempre all'interno del complesso, si trova un ampio anfiteatro attrezzato per gli spettacoli di animazione e per il ballo di gruppo, nelle vicinanze una zona dedicata al relax con una piscina a sfioro immersa nel verde, circondata da lettini da sole ed ombrelloni. Adiacente trovano posto un campo per il tiro con l'arco. Servizio lavanderia (a pagamento).

**Animali:** non ammessi.

**SOGGIORNI:** Dalla cena del Venerdì (consegna camere dalle 15:00) al pranzo del Venerdì (rilascio camere ore 10:30).

PERIODI	NOTTI	QUOTE NETTE A PERSONA ALL INCLUSIVE LIGHT		RIDUZIONE LETTO AGGIUNTO	
		CAMERA STANDARD NETTO	CAMERA STANDARD LISTINO	3° LETTO 3/13 ANNI	3° LETTO DAI 13 ANNI
17/06 - 24/06	1	70	95	GRATIS	25%
24/06 - 01/07	1	70	135	GRATIS	25%
01/07 - 08/07	1	70	135	GRATIS	25%
08/07 - 15/07	1	70	135	GRATIS	25%
15/07 - 22/07	1	85	165	GRATIS	25%
22/07 - 29/07	1	85	165	GRATIS	25%
29/07 - 05/08	1	85	165	GRATIS	25%
05/08 - 12/08	1	95	190	50%	25%
12/08 - 19/08	1	95	190	50%	25%
19/08 - 26/08	1	115	190	50%	25%
26/08 - 02/09	1	85	135	GRATIS	25%
02/09 - 09/09	1	85	135	GRATIS	25%
09/09 - 16/09	1	85	135	GRATIS	25%
16/09 - 23/09	1	85	95	GRATIS	25%
23/09 - 30/09	1	70	95	GRATIS	25%

#### CAMERE QUADRUPLE E QUINTUPLE PREVISTE

**INFANT 0/3 ANNI:** gratis culla su richiesta;

**SUPPLEMENTO SINGOLA:** euro 25 a notte dal 17/06 al 12/08 e dal 26/08 al 30/09, euro 35 a notte dal 12/08 al 26/08;

**CAMERA VISTA MARE:** (su richiesta): euro 10 a notte a camera;

**LATE CHECK-OUT:** previa disponibilità entro le ore 18:00 euro 40 per persona;

**TASSA DI SOGGIORNO:** OBBLIGATORIA DA PAGARE ALL'ARRIVO IN HOTEL.

**All'arrivo è obbligatorio presentare documenti attestanti la data di nascita dei bambini e dei neonati. In mancanza si perderà il diritto alla riduzione. Le età si intendono per anni compiuti al momento dell'arrivo in hotel.**

# OTA VIAGGI TARIFFE LISTINO ESTATE 2022

## FAMILY VILLAGE ☆☆☆☆

// FRASSANITO  
OTRANTO

**Posizione:** L'Hotel Family Village è situato in località Frassanito, a pochi minuti dai Laghi Alimini (distanti 1 km), in una zona appartenente alla consociatissima cittadina di Otranto (distante 10 km).

**Come arrivare: in aereo** – Aeroporto di Brindisi, distanza 117 Km;  
**in treno** – Stazione ferroviaria di Otranto (distanza 2.5 km) o Stazione ferroviaria di Lecce (distanza 51.3 km e poi treno per Otranto); **in auto** – Autostrada A14 per Bari, da Bari immettersi sulla Superstrada Brindisi-Lecce, da Lecce proseguire sulla Tangenziale Est in direzione Otranto. Da Otranto seguire indicazioni per San Cataldo. A circa 8 km, svoltare per Frassanito.

**Sistemazione:** La struttura, costruita di recente con pietra leccese ed altri materiali naturali della zona, seguendo lo stile architettonico delle antiche masserie del Salento, è immersa nel verde di ulivi secolari ed alberi di pino e circondata dalla campagna salentina.

**Camere:** Dispone di unità abitative ampie ed accoglienti per 2/5 persone, disposte su due livelli, con patio attrezzato se al piano terra e con balcone se al primo piano. Tutte dotate di ingresso indipendente, tv, aria condizionata autonoma, telefono, frigo, cassaforte, wi-fi, servizi con doccia ed asciugacapelli. Camere per 2/5 persone, di 35 mq circa, composte da: letto matrimoniale; 3/4° e 5° letto in piano, aria condizionata autonoma, frigorifero, cassaforte, Tv, servizi con box doccia e phon. Se ubicate al piano terra dispongono di

veranda esterna attrezzata, mentre se ubicate al primo piano dispongono di balcone-veranda attrezzato. Possibilità, su richiesta, di camere dotate di angolo cottura attrezzato (con supplemento). Su richiesta disponibili camere per persone diversamente abili. Camere singole non previste.

**Servizi:** reception, Bar, ristorante, parcheggio interno non custodito, piccolo parco giochi, miniclub, intrattenimento a discrezione della struttura, piscina, solarium con lettini e ombrelloni, wifi free, noleggio auto a pagamento, servizio spiaggia e navetta da/per spiaggia (non inclusi nella tessera club).

**Ristorazione:** la Pensione Completa prevede servizio a buffet e bevande incluse ai pasti (1/2 acqua, ¼ vino a persona a pasto) all'interno del ristorante del Villaggio, dotato di climatizzazione e posto a ridosso della piscina e di un porticato. La cucina proporrà piatti tipici della tradizione regionale e locale.

**Attività e Servizi:** Per il relax ed il divertimento degli ospiti il Villaggio Family mette a disposizione piscina con solarium attrezzato con ombrelloni e lettini, animazione diurna per adulti con proposte di attività e tornei, sfide, balli di gruppo e mini eventi, risveglio muscolare al mattino, giochi ed attività sportive, step, GAG, ping-pong il pomeriggio. Per i più piccoli è attivo un Baby Club da 3 a 6 anni e Kadett Club da 6 a 12 anni, che offre sport, laboratori di teatro, parco giochi,

animazione in spiaggia, attività creative, tornei sportivi. La sera spettacoli teatrali e animazione per tutta la famiglia e le sorprendenti feste a tema.

**Tessera club (dal 19/06 al 04/09):** obbligatoria da pagare in agenzia (dai 3 anni) include: intrattenimento diurno e serale, mini-club, piscina, solarium con lettini ed ombrelloni, wi-fi, piccolo parco giochi.

**Spiaggia:** Il Family Village dista solo 800 metri dalla spiaggia libera di sabbia e scogliera bassa, raggiungibile a piedi da un percorso nel verde. Per chi invece, desidera godersi appieno il mare con tutti i comfort, con il comodo servizio navetta è possibile raggiungere il lido convenzionato, sul litorale di Alimini, distante circa 2,8 km dal villaggio. Per poter usufruire del servizio spiaggia è necessario l'acquisto della "Tessera Servizio Spiaggia" obbligatoria da confermare all'atto della prenotazione e da pagare in loco, che comprende: il Servizio navetta da/per la spiaggia degli Alimini (presso lo stabilimento convenzionato) e 1 postazione Spiaggia (1 ombrellone e 2 lettini).

**Animali:** Non ammessi.

**Soggiorni:** Domenica/Domenica. Dalla cena del giorno di arrivo al pranzo del giorno di partenza. Check-in dalle Ore 17.00, Check-out entro le Ore 10.00.

PERIODI	NOTTI	PENSIONE COMPLETA BEVANDE INCLUSE		RIDUZIONE LETTO AGGIUNTO			
		LISTINO	PRENOTA PRIMA ENTRO 30/04/2022	3° LETTO 3/14 ANNI	4° LETTO 3/14 ANNI	3°/4° LETTO DAI 14 ANNI	5° LETTO DA 3 ANNI (SU RICHIESTA)
05/06 – 12/06	7	441	-10%	GRATIS	GRATIS	GRATIS	GRATIS
12/06 – 19/06	7	518	-10%	GRATIS	GRATIS	GRATIS	GRATIS
19/06 – 26/06	7	546	-10%	GRATIS	50%	20%	20%
26/06 – 03/07	7	651	-10%	GRATIS	50%	20%	20%
03/07 – 10/07	7	728	-10%	GRATIS	50%	20%	20%
10/07 – 17/07	7	791	-10%	GRATIS	50%	20%	20%
17/07 – 24/07	7	791	-10%	GRATIS	50%	20%	20%
24/07 – 31/07	7	812	-10%	GRATIS	50%	20%	20%
31/07 – 07/08	7	924	-10%	GRATIS	50%	20%	20%
07/08 – 14/08	7	1.001	-10%	50%	50%	20%	20%
14/08 – 21/08	7	1.141	-10%	50%	50%	20%	20%
21/08 – 28/08	7	1.113	-10%	50%	50%	20%	20%
28/08 – 04/09	7	728	-10%	GRATIS	50%	20%	20%
04/09 – 11/09	7	651	-10%	GRATIS	GRATIS	GRATIS	GRATIS

**PRENOTA PRIMA: SCONTO VALIDO PER PRENOTAZIONI EFFETTUATE ENTRO IL 30/04/2022 (SOGGIORNI MINIMO 7 NOTTI)**

**SUPPLEMENTI/RIDUZIONI:**

**INFANT 0/3 ANNI N.C.:** gratuito in culla propria o nel letto dei genitori, pasti da menù inclusi;

**CULLA HOTEL:** (su richiesta da segnalare alla prenotazione): euro 50,00 a settimana, da regolare in loco;

**CAMERA SINGOLA: NON PREVISTA**

**UTILIZZO ANGOLO COTTURA** (su richiesta, all'atto della prenotazione): euro 50,00 a settimana, da regolare in loco;

**SUPPLEMENTO CAMERA A PIANO TERRA:** euro 50,00 a camera, a settimana;

**ANIMALI:** non ammessi;

**TESSERA CLUB (dal 19/06 al 04/09):** obbligatoria da pagare in agenzia euro 30,00 a

persona a settimana (dai 3 anni)

**TESSERA "SERVIZIO SPIAGGIA"** (obbligatoria a camera/ a settimana da pagare in loco): servizio navetta da/per spiaggia stabilimento convenzionato c/o lido degli alimini; una postazione spiaggia con 1 ombrellone e 2 lettini;

- euro 150,00 fino al 10/07 e dal 28/08 in poi, euro 170,00 dal 10/07 al 28/08,

dalla 5° fila (fino ad esaurimento);

- euro 190 dalla 2° alla 4° fila per tutti i periodi (fino ad esaurimento);

- euro 210 per la 1° fila, per tutti i periodi (fino ad esaurimento).

**NB: PER LE POSTAZIONI IN 1°/2°/3° E 4° FILA SONO DA RICHIEDERE ALL'ATTO DELLA PRENOTAZIONE E SONO SOGGETTE A RICONFERMA. SOLO DAL MESE DI APRILE 2022 SARÀ POSSIBILE AVERE L'ESATTA DISPOSIZIONE DEGLI OMBRELLONI, MESE IN CUI COMINCERÀ AD ESSERE PRONTO L'ARENILE.**

Tassa di soggiorno: i Comuni Italiani hanno la facoltà di applicare la tassa di soggiorno. Detta tassa non è prevista nelle quote riportate in tabella. Se applicata, dovrà eventualmente essere pagata dal cliente direttamente in hotel.

**CAUSA EMERGENZA COVID ALCUNI SERVIZI POTREBBERO NON ESSERE ATTIVI**

**Posizione:** Marelive è un hotel di design, situato a soli 900 metri dal mare, progettato e realizzato in un'ottica di rispetto del territorio, sostenibilità ambientale e risparmio energetico. È composto da camere situate nel corpo centrale e villette indipendenti con patio o giardino esterno che si snodano intorno ad una scenografica piscina con bar al centro. Nelle vicinanze si trovano alcune tra le più rinomate località del Salento: a poca distanza il piccolissimo centro abitato di Torre Sant'Andrea, con i suoi faraglioni che si stagliano nel mare verde smeraldo e a soli 1200 mt la bellissima spiaggia di Torre dell'Orso, mezzaluna di sabbia bianca fine incastonata tra due alte scogliere. Poco più a nord il sito archeologico di Roca Vecchia con la sua torre cinquecentesca e la grotta della Poesia, definita una delle 10 piscine naturali più belle al mondo; a soli 15 km la famosa Otranto, patrimonio culturale dell'Unesco con le sue viuzze, la cattedrale normanna, le antiche mura e il castello aragonese; a 30 km Lecce con il suo barocco. L'entroterra è ricchissimo di storia, cultura, tradizioni e folklore, tra dolmen e menhir, cavità e grotte naturali piene di graffiti, torri saracene, splendidi palazzi nobiliari nei centri

storici dei piccoli paesini di cui è disseminata quella parte del Salento, ma anche spettacolari spiagge, fitte e ombrose pinete e laghi nella zona di Alimini.

**Come arrivare: in treno:** Stazione ferroviaria FF.SS. di Lecce dista 30 Km; Stazione ferroviaria FF.SS. di Brindisi dista 72 Km; Stazione ferroviaria FF.SS. di Bari dista 190 Km; **in aereo:** Aeroporto di Brindisi Papola Casale distanza 87 Km.; Aeroporto di Bari Palese distanza 205 Km.

**Descrizione e servizi: Sistemazione:** 36 camere comfort in formula hotel e 27 villas in formula residence.

**CAMERA COMFORT** unico ambiente con servizio da 2 a 3 posti letto con patio o terrazzino, situate al piano terra o primo piano, tutte con vista piscina. **VILLAS** doppio o triplo ambiente con servizio da 2 a 5 posti letto, angolo cottura, patio o terrazzino, disponibili in formula residence.

**NB:** All'arrivo è obbligatorio presentare documenti attestanti la data di nascita dei bambini e dei neonati. In mancanza si perderà il diritto alla riduzione. Vale l'età compiuta al momento del check-in.

**Speciale celiaci:** si mettono a disposizione i prodotti base (biscotti e brioches).

**Servizi non inclusi:** Spiaggia libera a circa 1,2 km nella Cala di Torre dell'Orso e alla stessa distanza nella suggestiva località di Torre Sant'Andrea. BAR. MINIBAR in camera. SERVIZIO IN CAMERA. SERVIZIO DI LAVANDERIA. PARRUCCHIERA su chiamata. LATE CHECK-OUT entro le ore 18:00, previa disponibilità. TASSA DI SOGGIORNO da pagare in loco all'arrivo. TRANSFER ED ESCURSIONI: da prenotare in ricevimento. NOLEGGIO auto. NOLEGGIO biciclette. AMBULATORIO MEDICO: medico generico su chiamata.

**Animali:** ammessi cani (max 10 kg) in villas su richiesta al momento della prenotazione, con supplemento Euro 70 per settimana da pagare in loco. Vengono forniti: comodo lettino e ciotole per acqua e cibo. Il cibo non viene fornito.

**Soggiorni:** Check-in dalle ore 16, check-out entro le ore 11. Soggiorni minimo 5 notti dal 07/08 al 21/08.

**MARELIVE VILLAS**

PERIODI	NOTTI	TARIFFE RESIDENCE PER APPARTAMENTO	
		STANDARD 2+3 POSTI LETTO	SPERIOR 2+3 E 2+4 POSTI LETTO
19/06 - 26/06	7	890	1.190
26/06 - 03/07	7	890	1.190
03/07 - 10/07	7	1.050	1.250
10/07 - 17/07	7	1.050	1.250
17/07 - 24/07	7	1.250	1.450
24/07 - 31/07	7	1.250	1.450
31/07 - 07/08	7	1.650	1.950
07/08 - 14/08	7	1.800	2.200
14/08 - 21/08	7	1.900	2.400
21/08 - 28/08	7	1.800	2.200
28/08 - 04/09	7	1.050	1.250
04/09 - 11/09	7	780	980
11/09 - 18/09	7	780	980
18/09 - 25/09	7	780	980
25/09 - 02/10	7	780	980

**SUPER PRENOTA PRIMA: SCONTO DEL 10 % SUL SOGGIORNO PER PRENOTAZIONI CONFERMATE ENTRO IL 31/03 (ESCLUSI PONTI E FESTIVITÀ);**

**PRENOTA PRIMA: SCONTO DEL 5% PER PRENOTAZIONI CONFERMATE ENTRO IL 30/04 (ESCLUSI PONTI E FESTIVITÀ).**

**FORMULA RESIDENCE COMPRENDE:** appartamento con angolo cottura attrezzato e patio/giardino, fornitura settimanale della biancheria da letto e da bagno;

**SUPPLEMENTI OBBLIGATORI DA PAGARE IN LOCO:**

**FORFAITI CONSUMI CON PULIZIA FINALE:** euro 140 a settimana per appartamento;

**PULIZIA ANGOLO COTTURA:** euro 50 a settimana se non effettuata dal cliente;

**TESSERA CLUB:** euro 49 per persona a settimana, comprende welcome drink, wi-fi, piscina con lime pool bar, piano bar serale, parcheggio interno;

**TASSA DI SOGGIORNO:** obbligatoria da pagare all'arrivo in hotel.

**SUPPLEMENTI FACOLTATIVI DA PAGARE IN LOCO:**

**CULLA 0/3 ANNI:** gratuita da segnalare alla prenotazione;

**RIASSETTO GIORNALIERO:** euro 20 per appartamento (escluso angolo cottura);

**BIANCHERIA DA BAGNO:** euro 5 per persona a cambio;

**BIANCHERIA DA LETTO:** euro 5 per persona a cambio.

OTA VIAGGI TARIFFE LISTINO ESTATE 2022

**PIANO GRANDE VILLAGGIO** ☆☆☆

// VIESTE

**Posizione:** In uno dei più suggestivi paesaggi del Gargano, in prossimità della Foresta Umbra e poco distante dalle spiagge di Vieste, Villaggio Piano Grande è situato nel tratto di costa che va da Vieste a Peschici. Dista 5 km dal centro di Vieste e 12 km da Peschici. Immerso nel verde di uliveti secolari e piante mediterranee dista tra i 300 ed i 700 metri dal mare. Mare adatto ai bambini con fondale sabbioso dolcemente digradante.

**Come arrivare: in auto** - Da Nord: A-14 Bologna/Taranto - uscita Poggio Imperiale. Si prosegue con la Strada Veloce Del Gargano per raggiungere Peschici (SS89), poi verso Vieste tramite la litoranea (P52) oppure proseguendo lungo la strada interna (SS89). Da Napoli con A/16 Napoli/Canosa Di Puglia con uscita a Candela, proseguendo per la strada statale (SS655) fino a Foggia e poi lungo la strada statale (SS89) in direzione Manfredonia/Mattinata, arrivati a Vieste tramite la litoranea (B53) oppure proseguendo lungo la strada interna (SS89). Da Sud: A-14 Taranto/Bologna - uscita Cerignola Est. Si prosegue con la strada statale (SS159) in direzione di Manfredonia. Giunti a Manfredonia si prosegue con la strada statale (SS89) in direzione di Mattinata. Da qui si può scegliere di giungere a Peschici con la litoranea (B53) oppure con la strada interna (SS89) e proseguire verso Vieste.

**Sistemazione:** Le camere si trovano tutte al piano terra con ingresso indipendente, con bagno e veranda dispongono di Tv - Minibar, Cassetta di Sicurezza, Ventilatore a pale,

Asciugacapelli. Pulizia giornaliera con cambio asciugamani giornaliero se sono sporchi, cambio biancheria da letto una volta a settimana (tre in caso di soggiorni di 2 settimane). Alcune camere dispongono di angolo cottura, per consentire massima autonomia nella preparazione di cibi e bevande soprattutto alle famiglie con bambini. È possibile attivarlo, su richiesta e a pagamento.

**Ristorazione:** servizio di pensione completa - bevande escluse. Cucina regionale e nazionale con ampio uso di prodotti freschi e a km 0. Colazione continentale 07:30-09:30 (chi non riesce a fare colazione al ristorante possibilità senza supplemento di usufruirne al bar in piscina), Pranzo servito al tavolo 13:00-14:30, Cena servita al tavolo 20:00-21:30. Il soggiorno inizia con il pranzo del giorno di arrivo e si termina con la colazione del giorno di uscita. Su richiesta è possibile entrare con la cena e terminare con il pranzo al sacco. Per gli Ospiti con intolleranze alimentari prima fornitura di alimenti di base, su richiesta. Non garantita la non contaminazione. Da segnalare in fase di prenotazione.

**Servizi:** La struttura dispone di reception, bar all'aperto, ristorante climatizzato, sala TV, parco giochi, piscina con zona per bambini, animazione e miniclub, campo polivalente da tennis /calciotto, bocce, navetta da e per la spiaggia, collegamento Wi-Fi nelle zone comuni, parcheggio interno coperto non custodito fino ad esaurimento, il villaggio si compone di vari edifici a schiera su 1 o 2 piani immersi nel

verde e da una zona principale dove sono situati tutti i servizi e le attrezzature sportive. Lo staff di animazione propone intrattenimento diurno e serale per adulti e bambini, spettacoli e cabaret, tornei sportivi, corsi collettivi e tante altre attività ludico ricreative. Per i più piccoli, dai 3 ai 10 anni, Mini Club dedicato ad orari prestabiliti. Navetta da/per spiaggia con i seguenti orari: mattino alle 9.00, alle 10.30, alle 11.45, alle 12.30, pomeriggio alle 15.30, alle 16.30, alle 17.30, alle 18.30.

**Spiaggia:** Non si passa per caso da Vieste, bisogna volerci andare. E i motivi di certo non mancano. Percorrendo la statale che da Vieste porta a Peschici si assiste ad un vero e proprio spettacolo naturalistico: lunghe spiagge di sabbia dorata con acque cristalline e fondali digradanti, spesso orlate da suggestive rocce calcaree. Servizio spiaggia a pagamento presso Lido convenzionato (lido Pirola Beach) con pagamento in agenzia. Navetta da/per la spiaggia inclusa, distanza 1850 mt.

**Animali domestici:** non ammessi.

**SOGGIORNI:** check-in ore 17:00, check-out ore 10:00. Il soggiorno comincerà con il pranzo del giorno di arrivo e terminerà con la 1° colazione del giorno di partenza. In caso di inizio soggiorno con la cena, alla partenza avrà un packet lunch.

## PENSIONE COMPLETA - BEVANDE ESCLUSE

PERIODI	NOTTI	TARIFFA UFFICIALE	PRENOTA PRIMA AL 31/03	RIDUZIONI		
				3°/4° LETTO 3-8 ANNI (*)	3°/4° LETTO 8-14 ANNI (**)	3°/4° LETTO DAI 14 ANNI
05/06 - 12/06	7	441	10%	GRATIS*	GRATIS**	30%
12/06 - 19/06	7	476	10%	GRATIS*	GRATIS**	30%
19/06 - 26/06	7	476	10%	GRATIS*	GRATIS**	30%
26/06 - 03/07	7	504	10%	GRATIS*	GRATIS**	30%
03/07 - 10/07	7	539	10%	GRATIS*	GRATIS**	30%
10/07 - 17/07	7	588	10%	GRATIS*	GRATIS**	30%
17/07 - 24/07	7	588	10%	GRATIS*	GRATIS**	30%
24/07 - 31/07	7	616	10%	GRATIS*	GRATIS**	30%
31/07 - 07/08	7	686	10%	GRATIS*	GRATIS**	30%
07/08 - 14/08	7	819	10%	GRATIS*	GRATIS**	30%
14/08 - 21/08	7	896	10%	GRATIS*	GRATIS**	30%
21/08 - 28/08	7	819	10%	GRATIS*	GRATIS**	30%
28/08 - 04/09	7	616	10%	GRATIS*	GRATIS**	30%
04/09 - 11/09	7	504	10%	GRATIS*	GRATIS**	30%

**PRENOTA PRIMA: SCONTO PER PRENOTAZIONI CONFERMATE ENTRO IL 31/03/2022**

**(\*) PER 3°/4° LETTO 3-8 ANNI CONTRIBUTO PASTI OBBLIGATORIO DA PAGARE IN AGENZIA DI EURO 105**

**(\*\*) PER 3°/4° LETTO 8-14 ANNI CONTRIBUTO PASTI OBBLIGATORIO DA PAGARE IN AGENZIA DI EURO 140**

**SERVIZIO SPIAGGIA obbligatorio da pagare in agenzia:**

- € 75,00 a camera dal 05/06 al 26/06 e dal 04/09 al 11/09
- € 100,00 a camera dal 26/06 al 31/07 e dal 28/08 al 04/09
- € 150,00 a camera dal 31/07 al 28/08

**TESSERA CLUB:** settimanale e obbligatoria da pagare in loco dal 05/06 al 11/09, € 35 per persona (bambini 0-3 anni esenti);

**INFANT:** 0-1 anni gratuiti, 1-3 anni n.c. gratuiti (senza diritto al posto letto) con pasti da regalare sul posto secondo consumo;

**SUPPLEMENTO CAMERA CON ANGOLO COTTURA:** euro 50, da segnalare all'atto della prenotazione e saldare in loco;

**NOLEGGIO CULLA:** facoltativo € 30 a settimana, da segnalare alla prenotazione;

**CAUZIONE:** € 100 per tv e chiave cassaforte;

**TASSA DI SOGGIORNO:** € 2,50 dal 05/06 al 12/9, per persona al giorno, massimo 10 giorni, bambini 0-10 anni n.c. esenti;

**ANIMALI:** non ammessi.

**Posizione:** Il Green Park sorge a Vieste, nel cuore del Gargano, a poca distanza da una splendida baia di sabbia dorata e a pochi km dal centro abitato. Il villaggio si trova in una posizione ottimale per raggiungere Peschici e le altre principali località turistiche della zona. Il villaggio è ideale per le vacanze delle famiglie con bambini. Uno staff di animazione vivace è sempre disponibile ed offre un ricco programma di intrattenimento per adulti e bambini di tutte le fasce d'età. Per i più sportivi tornei e giochi organizzati nel campo di calcetto/tennis/pallavolo e nella spettacolare piscina con idromassaggio; per i più piccoli una divertente zona giochi. La sera, in anfiteatro, serate danzanti e spettacoli per tutti i gusti.

**Come arrivare: in aereo** – Aeroporto di Bari a 182 km; **in auto** -A24, A25/E80 e A14 in direzione di SS693 a Poggio Imperiale. Prendere l'uscita Lesina-Poggio Imperiale da A14, Continuare su SS693. Prendere Strada Statale 89 Garganica/SS89 in direzione di Vieste.

**Sistemazione:** La formula apparthotel prevede la sistemazione in appartamenti in villaggio con ingresso indipendente, veranda, angolo cottura in Bilo Classic (facoltativo), servizi privati con doccia, aria condizionata, tv. Le case vacanze del Villaggio Green Park sono di recente costruzione e dotate di tutti i comfort per vacanze in piena libertà. Le tipologie disponibili sono: Bilocale classic 3/4 posti (26 mq + 10 mq veranda ca.); camera matrimoniale, soggiorno con divano letto/2 lettini singoli, bagno, veranda. Bilo/Villino 2/3 posti (21 mq + 6 mq veranda ca.); camera matrimoniale, soggiorno con letto singolo, bagno, veranda (no angolo cottura/piccolo piano cottura). Formula apparthotel inclusa di: biancheria da letto (con cambio settimanale), biancheria da bagno (cambio due volte a settimana), aria condizionata, tv, asciugacapelli. Camere singole non previste.

**Servizi:** Il Villaggio Green Park è dotato di molti confort tra cui piscina con idromassaggio, campo polivalente tennis/calce-

to/pallavolo in erba sintetica illuminato, animazione con mini club e junior club, anfiteatro per serate danzanti e spettacoli organizzati, zona giochi per bambini, bar, spiaggia privata, parcheggio auto interno, ristorante, supermercato con rivendita tabacchi e giornali adiacenti, farmacia e maneggio nelle immediate vicinanze, parcheggi interni siti su due livelli in collina inclusi (il parcheggio è compreso solo se effettuato nelle aree indicate, fuori da tali aree il parcheggio è a pagamento al costo di euro 10 al giorno che sarà detratto dalla cauzione). Possibilità di prenotare escursioni in loco.

**Ristorazione:** Trattamento pensione Completa dalla cena di arrivo alla prima colazione del giorno di partenza, a seguito dell'ordinanza che definisce la fine delle restrizioni COVID-19 la struttura ripristina il servizio a buffet assistito a partire dal 12.06.2022 sera in 1 unico turno. Al fine di evitare la doppia turnazione del servizio a tavola, che consente più libertà di movimento ai clienti.

Prima colazione continentale con dispenser per latte, caffè, cappuccino. Sono escluse frutta ed erogazione da bar (espressi, cappuccini, latte macchiato) consumabili a pagamento presso i Bar della struttura. Pranzo e Cena: a buffet, con proposte di piatti della cucina Nazionale e Mediterranea Sempre disponibili per tutti pasta in bianco e pasta al pomodoro.

**Bevande ai pasti incluse acqua mineralizzata e vino della casa (1 lt. A pasto per tavolo).** Tutto ciò che è in bottiglia (vino, coca cola, aranciata, alcolici e caffè espresso), sono a pagamento. Ad ogni appartamento verrà assegnato un tavolo per l'intero periodo di soggiorno a discrezione del ristorante e non sostituibile. Sono vietate tavolate e unioni di tavoli. Seggioloni per bimbi fino ad esaurimento pappe e prodotti per infant non previsti. Il ristorante non possiede una cucina certificata per celiaci e/o per altre intolleranze pertanto non eroga tale servizio.

**Tessera Club inclusa:** servizio di animazione diurna e sera-

le, anfiteatro con spettacoli serali, mini club 4/9 anni e junior club 10/15 anni. Spazio giochi dedicato. Piscina unica (parte bassa 120 cm parte alta 300 cm) con idromassaggio (orari di apertura dalle 9.00 alle 13.00 e dalle 16.00 alle 19.30) obbligo cuffia. Ombrelloni e lettini fino a disponibilità. Campo polivalente tennis/calceetto/pallavolo da concordare con l'animazione, o da prenotazione a pagamento nelle ore serali. Cambio Biancheria da bagno: 2 volte a settimana (martedì e giovedì). Cambio biancheria da letto: 1 volta a settimana (giovedì). Riaspetto camera: 2 volte a settimana (martedì e giovedì).

**Spiaggia:** La spiaggia privata di sabbia fine dista 200 metri dalla struttura ed è raggiungibile tramite attraversamento stradale. Il servizio spiaggia incluso nella quota comprende 1 ombrellone e 2 lettini per appartamento a partire dalla 3ª all'ultima fila, assegnazione automatica. Ai clienti con animali sarà assegnata l'ultima fila; gli animali devono essere muniti di musero/leina e guinzaglio; non presente area dedicata alla balneazione animali. A pagamento: servizio spiaggia nelle prime 2 file.

**Animali:** ammessi di piccola taglia con supplemento. All'interno della struttura agli animali è vietato l'accesso al Bar, Ristorante, Piscina, Parco Giochi e Anfiteatro. I proprietari degli animali sono tenuti a munirsi di paletta e sacchetto raccoglitori onde garantire la pulizia dai bisogni dell'animale. Gli animali devono essere muniti di musero/leina e tenuti al guinzaglio all'interno del Villaggio. Non sono compresi pasti o accessori esempio (ciotole, cuccia ecc.) e deve essere garantita la sicurezza ed il non disturbo per i vicini casa contrario deve essere allontanato.

**SOGGIORNI:** Domenica/Domenica. Dalla cena del giorno di arrivo alla colazione del giorno di partenza (6 fbb + 1 hbb). Check-in dalle Ore 17.00, Check-out entro le Ore 10.00. E' possibile richiedere all'atto delle prenotazioni Check-in anticipato o late check-out con supplemento da pagare in loco Euro 80 ad appartamento max 3 persone (pranzo incluso).

PERIODI	NOTTI	PENSIONE COMPLETA BEVANDE INCLUSE - TESSERA CLUB INCLUSA			RIDUZIONE LETTO AGGIUNTO		
		BILO CLASSIC (3/4 PERSONE)	BILO/VILLINO (2/3 PERSONE)	PRENOTA PRIMA ENTRO 30/04/2022	3° LETTO 1/12 ANNI	4° LETTO 1/12 ANNI	3°/4° LETTO DA 12 ANNI
01/06 - 05/06	4	272	296	10%	GRATIS	50%	20%
05/06 - 12/06	7	518	532	10%	GRATIS	50%	20%
12/06 - 19/06	7	518	532	10%	GRATIS	50%	20%
19/06 - 26/06	7	623	637	10%	GRATIS	50%	20%
26/06 - 03/07	7	840	861	10%	GRATIS	50%	20%
03/07 - 10/07	7	840	861	10%	GRATIS	50%	20%
10/07 - 17/07	7	882	910	10%	GRATIS	50%	20%
17/07 - 24/07	7	882	910	10%	GRATIS	50%	20%
24/07 - 31/07	7	882	910	10%	GRATIS	50%	20%
31/07 - 07/08	7	959	980	10%	GRATIS	50%	20%
07/08 - 14/08	7	1.113	1.134	10%	GRATIS	50%	20%
14/08 - 21/08	7	1.225	1.253	10%	GRATIS	50%	20%
21/08 - 28/08	7	1.113	1.134	10%	GRATIS	50%	20%
28/08 - 04/09	7	679	693	10%	GRATIS	50%	20%

**PRENOTA PRIMA: SCONTO VALIDO PER PRENOTAZIONI EFFETTUATE ENTRO IL 30/04/2022 (SOGGIORNI MINIMO 7 NOTTI)**

**SUPPLEMENTI/RIDUZIONI:**

**INFANT 0/1 ANNI N.C.:** gratuito in culla propria o nel letto dei genitori, pasti esclusi; pasti da menù euro 15 al giorno;

**CULLA:** su richiesta euro 70 a settimana da pagare in loco;

**SUPPLEMENTI FACOLTATIVI DA PAGARE IN LOCO:**

**SUPPLEMENTO APPARTAMENTO PIANO TERRA:** supplemento euro 60;

**SUPPLEMENTO 1° FILA IN SPIAGGIA:** euro 60 a settimana (giugno e settembre); euro 90 a settimana (luglio); euro 120 a settimana (agosto);

**SUPPLEMENTO 2° FILA IN SPIAGGIA:** euro 50 a settimana (giugno e settembre); euro 80 a settimana (luglio); euro 100 a settimana (agosto);

**CAMBIO GIORNALIERO BIANCHERIA DA LETTO:** euro 10 a persona a cambio;

**CAMBIO GIORNALIERO BIANCHERIA DA BAGNO:** euro 12 a persona a cambio;

**RIFACIMENTO CAMERA:** euro 25 al giorno (comprende pulizia integrale della camera escluso biancheria);

**RIASSETTO GIORNALIERO CAMERA:** euro 15 al giorno (comprende pulizia bagno e riaspetto letti senza cambio lenzuola);

**PULIZIA ANGOLO COTTURA:** su richiesta euro 25;

**CAUZIONE:** obbligatoria euro 100 ad unità abitativa da pagare in contanti e restituibile a fine soggiorno;

**SUPPLEMENTO ANIMALI:** ammessi di piccola taglia con costo sanificazione euro 130 (su richiesta all'atto della prenotazione).

**EVENTUALI DIFFERENZE DI SERVIZI CHE POTREBBERO ESSERE RISCOSE IN LOCO, RISPETTO A QUANTO INSERITO NELLA PRESENTE SCHEDA TECNICA, SONO DOVUTE ALLE NORMATIVE ANTI COVID-19 VIGENTI.**

**Tassa di soggiorno:** i Comuni Italiani hanno la facoltà di applicare la tassa di soggiorno. Detta tassa non è prevista nelle quote riportate in tabella. Se applicata, dovrà eventualmente essere pagata dal cliente direttamente in hotel.

## OTA VIAGGI TARIFFE LISTINO ESTATE 2022

## MIRA HOTEL &amp; RESIDENCE ☆☆☆



**Posizione:** Situato in un'ampia e splendida baia di sabbia fine delimitata da scogli, il Mira Hotel % Residence è inserito in una lussureggiante ed ombrosa pineta, a circa 12 km di distanza dalle 2 località più belle del Gargano, Vieste e Peschici.

**Sistemazione:** Il complesso dispone di una zona Hotel e di una zona Residence a pochi passi dal mare. Tutte le villette dispongono di ingresso indipendente e giardino privato con tavoli e sedie da esterni, dotate di aria condizionata, mini-frigo, tv a schermo piatto, asciugacapelli, Wi-Fi disponibile gratuitamente nella hall.

-Comfort Garden Aparthotel (da 2 a 4 persone) 25-28 mq: ampia Camera Villetta con ingresso indipendente e giardino privato attrezzato. Dotate di angolo cottura utilissimo per famiglie con infant. Letto matrimoniale e letto a castello separato da un piccolo tramezzo che garantisce la privacy,

frigo-bar vuoto a disposizione con riempimento su richiesta a pagamento, aria condizionata, bagno con doccia e asciugacapelli a muro, tv a schermo piatto.

**Servizi:** Ristorante, bar, piscina per bambini e piscina semi olimpionica, minimarket, parco giochi per bimbi, parcheggio privato, campo da pallavolo/basket, campo polivalente da tennis/calciotto, spiaggia privata, animazione, navetta da/per la spiaggia ad orari prestabiliti della struttura. Corsi collettivi di tennis, nuoto e di tiro con l'arco, corsi di aerobica, ginnastica distensiva e acquatica. Per bambini 9 del mini club merenda e giochi in area dedicata. Spettacoli serali anfitratto.

**Ristorazione:** Il ristorante propone una ricca ristorazione con servizio al tavolo con vino alla spina e acqua microfiltrata senza limiti di consumo e piatti mediterranei con una selezione di specialità internazionali. Biberoneria o infant corner (in sala

ristorante), a disposizione degli ospiti. Negli orari di pranzo e cena si forniscono alimenti di base per gli infant (brodo vegetale, pastina, passato di pomodoro, parmigiano. Sono esclusi latte prima infanzia, omogeneizzati, biscotti e tutto quanto non indicato) e attrezzata con cucinotto con piastra ad induzione e forno microonde.

**Spiaggia:** A soli 800 mt dalla bellissima baia di "Sfinale" presso la quale forniamo per i nostri ospiti il servizio spiaggia con posti assegnati in spiaggia con un ombrellone e due lettini per camera.

**Animali:** Ammessi.

**SOGGIORNI:** Sabato/Sabato check-in dalle 17:00 ,check-out entro le 10:00.

PERIODI	NOTTI	PENSIONE COMPLETA - BEVANDE INCLUSE		RIDUZIONE LETTO AGGIUNTO		
		CAMERA COMFORT GARDEN	PRENOTA PRIMA ENTRO 31/05/2022	3° LETTO 3/14 ANNI	4° LETTO 3/14 ANNI	3°/4° LETTO DA 14 ANNI
28/05 - 04/06	7	280	10%	GRATIS	GRATIS	GRATIS
04/06 - 11/06	7	364	10%	GRATIS	GRATIS	GRATIS
11/06 - 18/06	7	385	10%	GRATIS	GRATIS	GRATIS
18/06 - 25/06	7	455	10%	GRATIS	175	25%
25/06 - 02/07	7	770	10%	GRATIS	245	25%
02/07 - 09/07	7	770	10%	GRATIS	245	25%
09/07 - 16/07	7	840	10%	GRATIS	280	25%
16/07 - 23/07	7	840	10%	GRATIS	280	25%
23/07 - 30/07	7	840	10%	GRATIS	280	25%
30/07 - 06/08	7	875	10%	245	280	25%
06/08 - 13/08	7	1.085	10%	245	280	25%
13/08 - 20/08	7	1.085	10%	245	280	25%
20/08 - 27/08	7	875	10%	245	280	25%
27/08 - 03/09	7	840	10%	GRATIS	280	25%
03/09 - 10/09	7	560	10%	GRATIS	175	25%
10/09 - 17/09	7	490	10%	GRATIS	GRATIS	25%

**PRENOTA PRIMA: SCONTO VALIDO PER PRENOTAZIONI EFFETTUATE ENTRO IL 31/03/2022 (SOGGIORNI MINIMO 7 NOTTI)**

**INFANT 0/3 ANNI N.C.:** gratis nel letto con i genitori, pasti da menù inclusi.

**CULLA HOTEL:** su richiesta da segnalare alla prenotazione Euro 15 al giorno, da regolare in loco;

**TESSERA CLUB (DAL 11/06 AL 10/09):** obbligatoria da pagare in agenzia euro 42 a persona a settimana (dai 3 anni);

**ANIMALI (SU RICHIESTA):** ammessi di piccola taglia (max 5kg) euro 15 al giorno, esclusi luoghi comuni quali piscina, spiaggia, ristorante, bar.

**SPIAGGIA SUPPLEMENTO FACOLTATIVO OMBRELLONE PRIMA:** euro 20 al giorno ( dal 28/05 al 09/07 e dal 02/09 al 17/09), euro 25 al giorno (dal 09/07 la 02/09), **Seconda fila:** euro 15 al giorno (dal 28/05 al 09/07 e dal 02/09 al 17/09) euro 20 al giorno (dal 09/07 al 02/09).da richiedere e pagare in loco;

**TASSA DI SOGGIORNO:** (dal 01/05 al 30/09) euro 1,20 a persona al giorno a partire dai 13 anni di età per un massimo di 10 giorni. Da regolare all'arrivo.

**Eventuali differenze di servizi che potrebbero essere riscontrate in loco, rispetto a quanto inserito nella presente scheda tecnica, sono dovute alle normative anti covid-19 vigenti.**



**Posizione:** Nel cuore del Salento, completamente ristrutturato, il complesso è in posizione fronte mare, sul tratto di costa jonica tra Porto Cesareo e Taranto, a ca. 600 mt a sud dal centro del paese e dalle bellissime e rinomate spiagge di Campomarino di Maruggio.

**Come arrivare: in aereo** – aeroporto di Brindisi Km 60; **in treno** – stazione ferroviaria di Taranto circa 33 km; – **in auto:** da nord A14 verso Taranto SS7 ter/SS109/ sp122 verso Torre dell'Ovo; dal centro, A1 verso Napoli, A16 verso Bari, A14 verso Taranto SS7 per/SS109/SP122 verso Torre dell'Ovo.

**Descrizione e servizi:** La struttura è composta da unità residenziali a schiera su due livelli con ingressi indipendenti, digradanti verso il mare, dove sono inserite le stesse unità abitative. FORMULA RESIDENCE: Dispone di due sistemazioni: bilocale per 2/3 persone, bilocale per 4/5 persone. Tutti gli

appartamenti, completamente ristrutturati ed accessoriati, sono dotati di aria condizionata indipendente, telefono, tv, angolo cottura nella veranda esterna, lavastoviglie, servizi con box doccia ed asciugacapelli, ampio balcone lato mare al 1° piano e patio al piano terra. Il bilocale per 2/3 persone è composto da camera matrimoniale più soggiorno con letto singolo e veranda in muratura con zona pranzo e angolo cottura a scomparsa. Il bilocale per 4/5 persone, è composto da camera matrimoniale e poltrona letto più soggiorno con letto a castello e veranda in muratura con zona pranzo e angolo cottura a scomparsa.

**Sala colazione:** Un'ampia sala vista mare offre la possibilità di gustare una ricca colazione dolce e salata che permette di iniziare la giornata in modo positivo.

**Servizi ed attrezzature:** Il villaggio dispone di piscina per

adulti, piscina per bambini con area miniclub, bar piscina, 1 campo polivalente da calcetto/tennis, tavolo da ping-pong; nel corpo centrale reception, sala colazioni, bar, parcheggio esterno incustodito recintato (1 posto auto per unità). Negozi, market e farmacia nelle vicinanze.

Incluso nel forfait servizi libero accesso alla piscina per adulti e per bambini, animazione sportiva, utilizzo campo sportivo polivalente calcetto / tennis, miniclub per bambini 3/12 anni ad orari prestabiliti, intrattenimenti serali con piano bar.

**Animali:** Ammessi su richiesta di piccola/media taglia.

**SOGGIORNI:** dalle ore 17.00 alle Ore 10.00, minimo 3 notti fino al 06/08 e dal 27/08, soggiorno minimo 7 notti nei restanti periodi.

## QUOTE SETTIMANALI PER APPARTAMENTO

PERIODO	NOTTI	PRIMO PRENOTA PRIMA (*)		SECONDO PRENOTA PRIMA (*)		TERZO PRENOTA PRIMA (*)		LISTINO	
		BILO 2/3	BILO 4/5	BILO 2/3	BILO 4/5	BILO 2/3	BILO 4/5	BILO 2/3	BILO 4/5
25/06 - 02/07	7	361	430	400	476	444	529	488	581
02/07 - 09/07	7	528	611	585	677	649	751	713	825
09/07 - 16/07	7	528	611	585	677	649	751	713	825
16/07 - 23/07	7	648	740	718	820	796	910	875	1.000
23/07 - 30/07	7	648	740	718	820	796	910	875	1.000
30/07 - 06/08	7	648	740	718	820	796	910	875	1.000
06/08 - 13/08	7	824	916	913	1.015	1.013	1.127	1.113	1.238
13/08 - 20/08	7	999	1.147	1.107	1.271	1.229	1.411	1.350	1.550
20/08 - 27/08	7	824	916	913	1.015	1.013	1.127	1.113	1.238
27/08 - 03/09	7	528	611	585	677	649	751	713	825
03/09 - 10/09	7	361	430	400	476	444	529	488	581

(\*) SCONTI PRENOTA PRIMA: SOGGETTI A CONTINGENTAMENTO

SUPPLEMENTI OBBLIGATORI DA PAGARE IN LOCO:

**CAUZIONE:** euro 150 ad appartamento da rilasciare in contanti all'arrivo;

**ANIMALI:** ammessi su richiesta di piccola / media taglia euro 10 al giorno;

**FORFAIT SERVIZI:** euro 80 a persona a settimana (euro 15 a persona al giorno per soggiorni inferiori) dai 3 anni, include consumi energetici, pulizia finale (escluso angolo cottura), biancheria da letto e da bagno all'arrivo (con un cambio infrasettimanale per soggiorni di minimo 6 notti), utilizzo piscine e campi sportivi, animazione, piano bar, mini-club.

**SERVIZI EXTRA FACOLTATIVI:**

**LETTINO DA CAMPEGGIO:** euro 35 a settimana (euro 8 al giorno per soggiorni inferiori);

**BIANCHERIA:** cambio biancheria da letto euro 5 a persona, cambio biancheria da bagno euro 5 a persona;

**RIASSETTO** infrasettimanale appartamento euro 45;

**PACCHETTO PLUS:** euro 50 a settimana ad appartamento (euro 10 al giorno per soggiorni inferiori) include in dotazione doppio televisore, asse e ferro da stiro, microonde, biancheria da cucina;

**PRIMA COLAZIONE:** euro 49 per adulto, euro 35 per bambino 3/14 anni n.c. Colazione per 7 giorni. Possibilità di servizio in appartamento con supplemento di euro 25.

OTA VIAGGI TARIFFE LISTINO ESTATE 2022

**SYBARIS COSTA HOTEL** ☆☆☆// **CASSANO  
ALLO JONIO**

**Posizione:** Il Sybaris Hotel, completamente ristrutturato offre grazie alla sua posizione strategica, diversi tipi di vacanza dal turismo balneare, al turismo congressuale a quello escursionistico. Gli ospiti dell'hotel avranno modo di riposare in un ambiente tranquillo immerso nel verde. L'hotel dispone di una spiaggia privata a 1.000 metri dall'hotel ben collegata con servizio navetta continuativo.

**Sistemazione:** Completamente ristrutturate e spaziose, tutte ben arredate sono fornite di aria condizionata, tv color, telefono, frigobar, e ampi terrazzini. L'hotel dispone di camere per diversamente abili.

**Servizi:** Reception, parcheggio interno incustodito, Wi-Fi gratuito, piscina di 1.000 mq con angolo idromassaggio, bar, sala congressi di 480 posti, campo da tennis, mini market con tabacchi e riviste. Il coinvolgente Team Animazione allietta le giornate con un programma di giochi, attività ricreative,

tornei, aerobica e danza, per un soggiorno all'insegna del divertimento e intrattenimento serale con spettacoli. Per i bambini: Mini-Club (4/12 anni), mattino e pomeriggio con assistenza di personale dedicato. Mini-Club: ha staff dedicato ai più piccoli con attività ludiche, didattiche e ricreative. Gli animali sono ammessi di piccola taglia escluso gli spazi comuni. La Piana di Sibari e la Calabria più in generale offrono una serie di itinerari capaci di svelare il passato lontano della nostra terra e il suo patrimonio naturalistico. Molto noti a chi conosce la zona, sono i laghi di Sibari, un vero e proprio spettacolo che si para dinanzi agli occhi quando da Sibari si va verso Marina di Sibari.

**Ristorazione:** Il trattamento previsto è quello della pensione completa con pasti serviti al tavolo, il menù include una scelta tra 3 primi e 3 secondi. Il ristorante offre piatti della cucina mediterranea curati e particolarmente gustosi. La

colazione è tipicamente Italiana dolce e salata.

**Spiaggia:** 1.000 metri collegati con servizio navetta continuativo. La spiaggia di sabbia e ghiaia dispone di ombrelloni lettini e sdraio riservati alla clientela

**Animali:** ammessi di piccola taglia (max 10 kg) con supplemento, non ammessi negli spazi comuni.

**Soggiorni:** da Domenica ore 15:00 a Domenica ore 09:30. Il soggiorno comincerà con la cena del giorno di arrivo e terminerà con il pranzo del giorno di partenza (possibilità di pranzo al sacco).

PERIODI	NOTTI	PENSIONE COMPLETA - BEVANDE INCLUSE		RIDUZIONI LETTI AGGIUNTI		
		CAMERE STANDARD	PRENOTA PRIMA	3° LETTO 3/14 ANNI	4° LETTO 3/14 ANNI	3°/4° LETTO DAI 14 ANNI
12/06 - 19/06	7	420	15%	GRATIS	50%	20%
19/06 - 26/06	7	490	15%	GRATIS	50%	20%
26/06 - 03/07	7	588	15%	GRATIS	50%	20%
03/07 - 10/07	7	651	15%	GRATIS	50%	20%
10/07 - 17/07	7	714	15%	GRATIS	50%	20%
17/07 - 24/07	7	714	15%	GRATIS	50%	20%
24/07 - 31/07	7	728	15%	GRATIS	50%	20%
31/07 - 07/08	7	826	15%	GRATIS	50%	20%
07/08 - 14/08	7	896	15%	50%	50%	20%
14/08 - 21/08	7	1022	15%	50%	50%	20%
21/08 - 28/08	7	1001	15%	50%	50%	20%
28/08 - 04/09	7	651	15%	GRATIS	50%	20%
04/09 - 11/09	7	588	15%	GRATIS	50%	20%

**PRENOTA PRIMA (ENTRO IL 30/04/2022): SCONTO 15% (PER PRENOTAZIONI CONFERMATE CON IL 30% DI ACCONTO)**

**INFANT 0/3 ANNI:** gratuito in letto con genitori o in culla propria, pasti da buffet;

**SUPPLEMENTO CULLA:** da segnalare alla prenotazione e su disponibilità da verificare in loco, euro 50 a settimana da pagare in loco;

**TESSERA CLUB OBBLIGATORIA:** dal 26/06 al 11/09 euro 40 a persona a settimana dai 6 anni, euro 28 a settimana 3/6 anni;

**ANIMALI:** euro 50 per disinfezione camera a fine soggiorno;

# OTA VIAGGI TARIFFE LISTINO ESTATE 2022

## LA PORTA DEL SOLE ☆☆☆☆

// SAN FERDINANDO

**Posizione:** Il villaggio La Porta del Sole si estende su una superficie di circa 40.000 mq. Una vasta area immersa nella natura e soprattutto a due passi dal mare renderà la tua vacanza piacevole, serena e rilassante. A pochi Km da Capo Vaticano, Gerace, dalla costa ionica e dalle Sicilie, il villaggio occupa una posizione strategica rispetto ai luoghi caratteristici della Calabria, ricchi di grande valore storico, paesaggistico e naturalistico. Situato direttamente sul mare ed immerso in una vegetazione ricca e lussureggiante, il villaggio offre a chi lo visita un tuffo nella natura.

**Come arrivare: in auto** - Segui A1/E45, A30 e E45 in direzione di SS682dir a Rosarno. Prendi l'uscita verso Rosarno da E45, continua su SS682dir. in direzione di San Ferdinando.

**DESCRIZIONE:** Le camere sono situate nel corpo centrale, arredate con gusto ed eleganza, le camere sono dotate di ogni comfort: aria condizionata, connessione internet WI-FI, TV LCD, mini-frigo, cassetta di sicurezza, alcune con balcone. Il 3° e il 4° posto letto con poltrona o divani letto. Il bagno è dotato di doccia o vasca ed asciugacapelli alcune con bidet. Previsto cambio biancheria da letto 1 volta a settimana e cambio biancheria da bagno a giorni alterni Dom/Mar/Gio. Bilocali 2/3: area giorno con angolo cottura e 1 posto letto, 1 camera con letto matrimoniale, bagno con doccia, TV, aria condizionata,

terrazzino attrezzato con tavolo e sedie. Tutti al primo piano. Trilocale 4: vano cucina, 1 camera con letto matrimoniale, 1 camera con 2 letti singoli, bagno con doccia, TV, aria condizionata, veranda coperta. Possono essere al primo piano con terrazzino attrezzato o al piano terra con veranda coperta attrezzata con tavolo e sedie. Villette 4: minitrilo (4 posti letto, case mobili) bungalow di circa 25 mq, con camera da letto matrimoniale, camera con 2 lettini singoli, bagno con doccia, TV, aria condizionata, tutti a piano terra ed indipendenti, area esterna attrezzata con tavolo e sedie.

**Ristorazione:** Immerso nel verde del villaggio "La Porta del Sole", tra mare e natura, il ristorante "Il Peperoncino" offre ai propri ospiti un ambiente accogliente e raffinato dove poter gustare i magici sapori della cucina calabrese. Potrai scegliere tra l'ampia veranda o l'elegante sala ristorante. I piatti si ispirano alla cucina tradizionale locale. Vegetali e pesce costituiscono la parte preponderante del nostro menù con cui potrai riscoprire il gusto di sapori semplici e genuini. **Bevande incluse ai pasti (acqua e vino).**

**Servizi:** A disposizione degli ospiti: reception, ristorante, bar, sala tv, aree verdi attrezzate, parcheggio, piscina semi-olimpionica con angolo "relax" e piscina per bambini, attrezzate con ombrelloni, lettini e sedie a sdraio. Inoltre, campo da tri-

ball, ping-pong, 2 campi da calcetto, percorso fitness all'aperto, anfiteatro per spettacoli serali, area giochi per bambini e la biberoneria.

Tessera Club (dal 26/06 al 11/09 da pagare in loco, obbligatoria): € 42 a persona a settimana, a partire dai 6 anni e € 28 a persona a settimana dai 3/6 anni n.c., include intrattenimento diurno e serale, miniclub, piscina, solarium con lettini e ombrelloni, wi-fi, piccolo parco giochi, Servizio Spiaggia comprendente di una postazione spiaggia con un ombrellone e una sdraio ed un lettino dalla 2° fila (1° fila a pagamento).

**Spiaggia:** La spiaggia privata e attrezzata del resort ha un arenile sabbioso che si estende per circa 8 km. Potrai accedere alla spiaggia direttamente dal resort e potrai usufruire del servizio spiaggia che include l'utilizzo di 1 ombrellone, 1 lettino e 1 sdraio a famiglia a partire dalla 2° fila.

**Animali:** ammessi di piccola taglia (max 10 kg) con supplemento, non ammessi nelle camere hotel e negli spazi comuni.

**Soggiorni:** da Domenica ore 15:00 a Domenica ore 10:00. Il soggiorno comincerà con la cena del giorno di arrivo e terminerà con la prima del giorno di partenza.

PERIODI	NOTTI	PENSIONE COMPLETA - BEVANDE INCLUSE		RIDUZIONI LETTI AGGIUNTI		
		CAMER STANDARD	PRENOTA PRIMA	3° LETTO 1/12 ANNI	4° LETTO 1/12 ANNI	3°/4° LETTO DA 12 ANNI
19/06 - 26/06	7	490	15%	GRATIS	50%	20%
26/06 - 03/07	7	588	15%	GRATIS	50%	20%
03/07 - 10/07	7	651	15%	GRATIS	50%	20%
10/07 - 17/07	7	714	15%	GRATIS	50%	20%
17/07 - 24/07	7	714	15%	GRATIS	50%	20%
24/07 - 31/07	7	728	15%	GRATIS	50%	20%
31/07 - 07/08	7	826	15%	GRATIS	50%	20%
07/08 - 14/08	7	896	15%	50%	50%	20%
14/08 - 21/08	7	1022	15%	50%	50%	20%
21/08 - 28/08	7	1001	15%	50%	50%	20%
28/08 - 04/09	7	651	15%	GRATIS	50%	20%
04/09 - 11/09	7	588	15%	GRATIS	50%	20%

**PRENOTA PRIMA (ENTRO IL 30/04/2022):** SCONTO 15% (PER PRENOTAZIONI CONFERMATE CON IL 30% DI ACCONTO)

**INFANT 0/3 ANNI:** gratuito in letto con genitori o in culla propria, pasti da buffet;

**SUPPLEMENTO CULLA:** euro 35 a settimana;

**TESSERA CLUB OBBLIGATORIA:** da pagare in loco dal 26/06 al 11/09 euro 42 a persona a

settimana dai 6 anni, euro 28 a settimana 3/6 anni;

**ANIMALI:** euro 50 per disinfestazione camera a fine soggiorno;

**SUPPLEMENTO 1° FILA IN SPIAGGIA (SECONDO DISPONIBILITÀ DA RICHIEDERE E PAGARE IN LOCO):** euro 50 a settimana.

OTA VIAGGI TARIFFE LISTINO ESTATE 2022

## SANTA CATERINA VILLAGE



// SCALEA

**Posizione:** Il Santa Caterina Village si affaccia su un'ampia spiaggia nel cuore dello splendido Golfo di Policastro ed è bagnato dalle azzurre acque dell'alto Tirreno Cosentino. Circondato da un vasto e lussureggiante parco, con vista sulle limpide acque della costa tirrenica calabrese, l'hotel si compone di due edifici ed ha accesso diretto ed esclusivo alla propria spiaggia attrezzata, di sabbia e ghiaia. I più bei tesori naturali e artistici della regione calabrese sono raggiungibili in giornata.

**Sistemazione:** Il Corpo resort si divide in: Camera Resort: WI-FI gratuito, mini frigo, telefono, cassaforte, asciugacapelli, Tv Led 32 pollici full hd, aria condizionata autonoma. Camera Resort Vista Mare: stessa dotazione delle camere resort ma con la vista sul mare. Il Corpo Village si divide in: Camera Comfort: di recente realizzazione, WI-FI gratuito, mini frigo, telefono, cassaforte, asciugacapelli, Tv Led 32 pollici full hd, aria condizionata autonoma, molto ampie e confortevoli. Ideali per nuclei familiari fino a 5 persone. Camera Smart: Recentemente rimodernate, WI-FI gratuito, mini frigo, telefono, cassaforte, asciugacapelli, Tv Led 32 pollici full hd, aria condizionata a fasce orarie.

**Servizi:** 2 piscine per adulti (25 mt x 10 mt), 2 per bambini di cui una dotata di acqua splash, 2 campi da tennis illuminati, 2

campi da bocce, un campo polivalente (Basket, pallavolo) illuminato, campo da calcetto in erba sintetica illuminato, 2 campi per beach volley, canoa (kayak e canadese), wind surf, tavoli da ping-pong, area per tiro con l'arco. L'animazione del Santa Caterina Village propone tutta una serie di divertenti e coinvolgenti attività: serate danzanti con musica dal vivo e balli latino-americani, spettacoli live, pianobar e discoteca fino a notte. Il Baby Club e lo Junior Club intratterranno bambini e ragazzi con sempre nuove ed avvincenti attività ricreative: parco giochi ed ampi spazi dedicati lasciando ai genitori la libertà di godersi, finalmente, dei momenti di completo relax.

**Ristorazione:** Prevede il trattamento in Pensione Completa Plus+ con servizio a buffet con acqua mineralizzata, vino della casa e soft drink da erogatore inclusi (durante i pasti). Per gli ospiti del Corpo Village la colazione, il pranzo e la cena saranno serviti nel grande ristorante con vista sulla piscina semi olimpionica, mentre per gli ospiti del Corpo Resort la ristorazione sarà servita nel Ristorante Resort loro dedicato (in taluni periodi e i ristoranti potranno essere modificati senza preavviso per esigenze organizzative). Saranno proposti piatti della cucina nazionale e tipici mediterranei con antipasti, primi, secondi, contorni, verdure cotte e crude, frutta di stagione e dessert, senza dimenticare le specialità della gastronomia calabrese. Su richiesta, anche pietanze senza glutine per ce-

lici e/o adatte ad altri tipi di intolleranze ed allergie.

**Tessera club:** obbligatoria dai 4 anni. I servizi inclusi nella tessera club saranno fruibili dalle ore 14 del giorno di arrivo fino alle ore 12 del giorno di partenza. Includono le attività di animazione diurne e serali, la partecipazione ai mini e junior club, l'utilizzo delle piscine e di tutte le strutture sportive durante i corsi ed i tornei collettivi organizzati dall'animazione, servizio spiaggia con lido attrezzato di ombrelloni, sdraio e lettini dalla terza fila in poi.

**Spiaggia:** La struttura dispone dell'accesso diretto ed esclusivo alla spiaggia di sabbia e brecciolino di oltre 6.000 mq. Il servizio spiaggia è incluso e prevede 1 ombrellone e 2 lettini per camera (dalla 3ª fila in poi).

**Animali:** Previa richiesta e disponibilità sono ammessi di piccola taglia (max 10Kg) e di media taglia (20Kg) con supplemento in loco.

**SOGGIORNI:** Domenica/Domenica - Check-In dalle ore 17.00 inizio con la cena \ Check-Out rilascio camera entro le ore 10.00 partenza con il pranzo.

PERIODI	NOTTI	PENSIONE COMPLETA PLUS +				PRENOTA PRIMA AL 31/03	RIDUZIONI LETTI AGGIUNTI	
		CORPO VILLAGE		CORPO RESORT			3 <sup>1/4</sup> /4 <sup>1/2</sup> /5 <sup>1/2</sup> LETTO 0/17 ANNI (*)	3 <sup>1/4</sup> /4 <sup>1/2</sup> /5 <sup>1/2</sup> LETTO DAL 17 ANNI
		CAMERA SMART	CAMERA COMFORT	CAMERA RESORT	CAMERA RESORT VISTA MARE			
29/05 - 05/06	7	385	427	469	518	30%	GRATIS (*)	30%
05/06 - 12/06	7	385	427	469	518	30%	GRATIS (*)	30%
12/06 - 19/06	7	455	504	553	609	30%	GRATIS (*)	30%
19/06 - 26/06	7	455	504	553	609	30%	GRATIS (*)	30%
26/06 - 03/07	7	595	658	721	791	30%	GRATIS (*)	30%
03/07 - 10/07	7	595	658	721	791	30%	GRATIS (*)	30%
10/07 - 17/07	7	665	735	812	896	30%	GRATIS (*)	30%
17/07 - 24/07	7	665	735	812	896	30%	GRATIS (*)	30%
24/07 - 31/07	7	735	812	896	987	30%	GRATIS (*)	30%
31/07 - 07/08	7	735	812	896	987	30%	GRATIS (*)	30%
07/08 - 14/08	7	945	1.043	1.148	1.260	25%	GRATIS (*)	30%
14/08 - 21/08	7	1.050	1.155	1.274	1.400	25%	GRATIS (*)	30%
21/08 - 28/08	7	945	1.043	1.148	1.260	25%	GRATIS (*)	30%
28/08 - 04/09	7	595	658	721	791	30%	GRATIS (*)	30%
04/09 - 11/09	7	455	504	553	609	30%	GRATIS (*)	30%
11/09 - 18/09	7	385	427	469	518	30%	GRATIS (*)	30%

**OFFERTE SPECIALI:** applicabili ad un contingente limitato di camere e fino ad esaurimento della disponibilità; cumulabili tra loro e/o con altre promozioni;

**PRENOTA PRIMA:** valido per prenotazioni confermate entro il 31/03/2022, fino ad esaurimento camere;

**(\*) 0/17 ANNI GRATIS CON FORFAIT PASTI OBBLIGATORIO DA PAGARE IN LOCO:** 1/4 anni: culla gratis con forfait pasti euro 10 al giorno che comprende i pasti presso il ristorante dei piccoli con menù dedicato. 4/13 Anni in 3<sup>1/4</sup>/4<sup>1/2</sup>/5<sup>1/2</sup> letto: gratis con forfait pasti al giorno euro 12 fino al 26/06 e dal 04/09, euro 17 dal 26/06 al 07/08 e dal 28/08 al 04/09, euro 23 dal 07/08 al 28/08. 13/17 Anni in 3<sup>1/4</sup>/4<sup>1/2</sup>/5<sup>1/2</sup> letto: gratis con forfait pasti al giorno euro 17 fino al 26/06 e dal 04/09, euro 23 dal 26/06 al 07/08 e dal 28/08 al 04/09, euro 28 dal 07/08 al 28/08. N.B. 5<sup>1/2</sup> Letto previa disponibilità solo in camera comfort;

**CAMERA DUS:** previa disponibilità con supplemento 30% fino al 07/08 e dal 28/08, 50% dal 07/08 al 28/08;

**SINGLE + BAMBINO 4/17 ANNI:** pagano 1,5 quote;

**VACANZA LUNGA (MINIMO 14 NOTTI):** SCONTO 5% SULL'INTERO SOGGIORNO.

**SUPPLEMENTI OBBLIGATORI DA PAGARE IN LOCO:**

**TESSERA CLUB:** obbligatoria dai 4 anni. Dai 13 anni euro 6 al giorno fino al 26/06 e dal 04/09, euro 8 nei restanti periodi. Bambini 4/13 anni riduzione del 50%;

**TASSA DI SOGGIORNO:** obbligatoria da pagare in loco come da regolamento comunale vigente.

**CAUZIONE:** EURO 50 A CAMERA RESTITUITA A FINE SOGGIORNO ENTRO LE ORE 10.00 DEL GIORNO DI PARTENZA.

**SUPPLEMENTI FACOLTATIVI DA PAGARE IN LOCO:**

**ANIMALI:** pulizia finale della camera euro 70 taglia piccola, euro 105 taglia Media. Per soggiorni superiori alla settimana si addebiterà il costo di euro 10 o euro 15 (piccola o media);

**LATE CHECK-OUT:** fino alle ore 13:00 con supplemento di euro 50;

**OMBRELLONE PRIMA FILA ASSEGNATA:** euro 15 al giorno fino ad esaurimento della disponibilità;

**OMBRELLONE SECONDA FILA ASSEGNATA:** euro 10 al giorno fino ad esaurimento della disponibilità.

**Posizione:** Il Grand Hotel delle Terme di Augusto, hotel 5 stelle, si trova in posizione strategica nel comune di Lacco Ameno. Dista solo 150 metri dal porto turistico di Lacco Ameno, 100 metri dalla prima spiaggia di sabbia, 100 metri dall'esclusiva passeggiata di Corso Angelo Rizzoli, vivacemente animato da ristoranti, bar, negozi e boutique. Inoltre il famoso e rinomato parco idro-termale del Negombo, uno dei più grandi d'Europa con i suoi 9 ettari di estensione e con ben 20 piscine e spiaggia dista solo 1.500 metri raggiungibile anche a piedi. Il Grand Hotel delle Terme di Augusto è il punto di riferimento per un soggiorno remissivo in Forme a Lacco Ameno. Qui, nella quiete di un rigoglioso giardino mediterraneo ricco di piante tropicali, sarai allietato dall'ampia gamma di servizi che offre la struttura: il rinomato centro salute e benessere di 2000 metri quadri, due ristoranti, l'American bar, 3 piscine termali (di cui una intera) attrezzate con lettini e ombrelloni e l'intrattenimento tutte le sere. Appena fuori dal Grand Hotel, posteggio taxi ed autolinee pubbliche garantiscono estrema facilità nei collegamenti con le principali località e attrazioni dell'intera isola.

**Come arrivare: in aereo** – Aeroporto Napoli Capodichino, proseguimento in nave; Traghetti da Napoli e Pozzuoli.

**Descrizione e servizi:** In Stile Classico, si compone di un solo corpo di fabbrica su 4 Livelli, arredato con mobili d'antiquariato, quadri antichi ed oggetti preziosi. 123 tutte con Balcone, arredate in stile classico, sobrie e confortevoli, di diversa tipologia. Comfort lato giardino con Vista Giardino; Superior lato Parco con Vista Mare Piscina; Junior Suite con zona soggiorno, lato Parco Vista Mare. Dotate di Servizi con Doccia o Vasca, Phon, Telefono Wi-Fi, TV, Frigo Bar, Cassaforte. Climatizzate. Sono disponibili Camere attrezzate per diversamente abili.

**Camere:** L'oasi termale che caratterizza Grand Hotel delle Terme di Augusto permette, a tutti gli ospiti, di ottenere privilegi elevati resi ancora più importanti dal totale ed impagabile comfort offerto dalle sue camere eleganti e spaziose. Le camere sono state recentemente rinnovate negli arredi e nelle finiture per garantire ai propri ospiti un soggiorno ad Ischia all'insegna del relax e del benessere. L'hotel mette a disposizione della sua clientela tre tipologie di camere, al fine di soddisfare ogni esigenza. **Le Camere Comfort con Balcone:** arredate in stile classico, sobrie e confortevoli sono dotate di balcone vista giardino, aria condizionata con regolazione

individuale, telefono, TV, mini frigo, cassaforte, bagno e asciugacapelli, connessione Wi-Fi. **Le Camere Comfort con Balcone e Vista Mare:** arredate in stile classico, sobrie e confortevoli sono dotate di balcone con vista sul mare, aria condizionata con regolazione individuale, telefono, TV, mini frigo, cassaforte, bagno e asciugacapelli, connessione Wi-Fi. **Le Junior Suites:** arredate in stile classico, sobrie e confortevoli sono dotate di zona soggiorno, balcone con vista sul mare, aria condizionata con regolazione individuale, telefono, TV, mini frigo, cassaforte, bagno e asciugacapelli, connessione Wi-Fi. **Accessibilità in Hotel:** Abbiamo attuato tutte le strategie e le soluzioni disponibili per rendere sempre più accessibile a tutti il nostro Hotel soprattutto nelle aree comuni, e in particolare abbiamo destinato alcune delle nostre camere per ospiti con esigenze specifiche.

**Ristorazione:** Due Ristoranti "Scilla e Cinzia": Il Ristorante "Scilla" (richiesto dress code), con vista piscina, offre le petit déjeuner e il pranzo. Il Ristorante "Cinzia" (richiesto dress code), aperto per cena per gli ospiti che usufruiscono della mezza pensione con un menu diverso ogni giorno, ricco di pietanze della tradizione regionale e mediterranea, magistralmente interpretati dallo Chef, bevande escluse. I due Ristoranti, sono a disposizione degli ospiti che preferiscono un menu à la carte.

**Servizi & Attività:** In alternativa alla spiaggia, c'è l'imbarazzo della scelta tra le tre piscine termali, di cui una interna, tutte attrezzate con lettini prendisole, zona ombra e teli mare. Sauna, Bagno Turco, Palestra Technogym, Percorso Vascolare Dott. Kneipp, Beauty Farm, Reparto Termale Convenzionato, Campo da Bocce e da Tennis (mt 10), Bar in Piscina, Bar Hall e il Bar Veranda "la Colombaia" con musica tutte le sere, ed eventi speciali completano l'offerta. Si accettano tutte le carte di Credito. **A Pagamento:** consumazioni extra.

**Centro Benessere:** Tra un bagno di sole e un po' di shopping, per una vacanza perfetta non può mancare un po' di tempo per coccolare i vostri sensi con uno dei numerosi massaggi proposti dal centro benessere ed eseguiti dalle mani esperte e sicure di professionisti qualificati. Il Sentiero della Bellezza: In abbinamento alle piscine d'acqua termale, il moderno centro benessere è concepito per la fruizione dei benefici effetti delle acque e dei fanghi con una vasta gamma di trattamenti

e cure, con programmi seguiti da personale specializzato. Il Centro Benessere offre un'accurata gamma di trattamenti estetici per viso e corpo, con l'impiego di prodotti delle migliori case nazionali ed internazionali, rigorosamente naturali e mirati per ritrovare forma e bellezza. I Trattamenti estetici si coniugano perfettamente con massaggi manuali e meccanici riattivanti, coadiuvati da moderne e sofisticate attrezzature (Alice, Skin Master).

**Terme:** Gli ambienti sono improntati in elegante stile impero, con busti e statue, capitelli e fontane di marmo. Ma quello che rende le nostre terme uniche è la purezza e qualità delle acque sorgive continuamente sottoposte a controlli e classificate come: ipertermali-salvo-solfate alcaline e rappresentano una vera panacea per le cure ortopediche, ginecologiche, otorinolaringoiatriche, dermatologiche. Le nostre terme sono accreditate: Servizio Sanitario Nazionale - Categoria Super. Lo Stabilimento Termale è convenzionato con il Servizio Sanitario Nazionale per la cura di malattie osteo-articolari con fanghi e balneoterapia. E' composto da cabine per fangoterapia e massoterapia, docce Evian e Jet, idromassaggio Niagara, inalazioni ed aerosol, nebulizzazione, reparto fisioterapia e sala relax. Per tonificare il corpo e ritemperare la mente, un attrezzato centro fitness con circuito TechnoGym.

**Centro Meeting Congressi:** Due sale che possono ospitare fino a 200 persone, sono il luogo ideale per lo svolgimento di eventi, incontri e seminari. I nostri collaboratori sono altamente qualificati e sono una garanzia di successo di ogni evento. L'ampio spazio esterno nel giardino e intorno alla piscina è ideale per matrimoni, banchetti, sfilate di moda, spettacoli, feste e cocktail. Attrezzature tecniche interne: microfoni fissi e radio-microfoni, schermo fisso, schermo mobile proiettore per diapositive, lavagna luminosa, puntatore laser, flip chart, linee telefoniche, servizio fotocopie, fax la linea wireless. Attrezzature tecniche esterne: registrazione audio con il tecnico, registrazione video con il tecnico, telecamera, traduzione simultanea vrcs, PC, videoconferenza.

**Animali:** di piccola taglia ammessi su richiesta e con supplemento.

**SOGGIORNI:** da Domenica ore 17,00 a Domenica ore 10,00.

PERIODI	NOTTI	SISTEMAZIONE CAMERA COMFORT CON BALCONE		RIDUZIONE LETTO AGGIUNTO		
		MEZZA PENSIONE BEVANDE ESCLUSE	PENSIONE COMPLETA BEVANDE ESCLUSE	3° LETTO 2/12 ANNI	4° LETTO 2/12 ANNI	3°/4° LETTO DAI 12 ANNI
29/05 - 05/06	7	***	700	20%	20%	10%
05/06 - 12/06	7	***	700	20%	20%	10%
12/06 - 19/06	7	700	***	20%	20%	10%
19/06 - 26/06	7	700	***	20%	20%	10%
26/06 - 03/07	7	700	***	20%	20%	10%
03/07 - 10/07	7	700	***	20%	20%	10%
10/07 - 17/07	7	700	***	20%	20%	10%
17/07 - 24/07	7	700	***	20%	20%	10%
24/07 - 31/07	7	700	***	20%	20%	10%
31/07 - 07/08	7	720	***	20%	20%	10%
07/08 - 14/08	7	870	***	20%	20%	10%
14/08 - 21/08	7	1.010	***	20%	20%	10%
21/08 - 28/08	7	1.010	***	20%	20%	10%
28/08 - 04/09	7	770	***	20%	20%	10%
04/09 - 11/09	7	***	770	20%	20%	10%
11/09 - 18/09	7	***	770	20%	20%	10%
18/09 - 25/09	7	***	650	20%	20%	10%
25/09 - 02/10	7	***	650	20%	20%	10%

**INFANT 0/2 ANNI:** gratis se dorme nel letto con i genitori, paga solo eventuali pasti al consumo;

**CULLA HOTEL:** se richiesta euro 30 al giorno pasti inclusi da pagare in loco;

**SUPPLEMENTO SINGOLA:** euro 50 al giorno;

**SUPPLEMENTO PENSIONE COMPLETA:** dal 12/06 al 31/07 euro 140,00 a persona a settimana; dal 31/07 al 04/09 euro 200 a persona a settimana;

**RIDUZIONE MEZZA PENSIONE (SU QUOTA BASE ADULTO PAGANTE):** dal 29/05 al 12/06 e dal 04/09 al 18/09 euro 70 a persona, a settimana; dal 18/09 al 02/10 euro 50 a persona, a settimana;

**SUPPLEMENTO SINGOLA:** euro 60 a notte a camera (su richiesta)

**SUPPLEMENTO CAMERA SUPERIOR CON BALCONE:** euro 10,00 a notte a persona (massimo 2 quote per camera);

**SUPPLEMENTO JUNIOR SUITE:** euro 60 a notte a persona (massimo 2 quote per camera);

**SUPPLEMENTO ANIMALI DI PICCOLA TAGLIA:** euro 20 al giorno da pagare in loco.

OTA VIAGGI TARIFFE LISTINO ESTATE 2022

**CRISTALLO PALACE HOTEL TERME** ☆☆☆☆// ISOLA D'ISCHIA  
CASAMICCIOLA TERME

**Posizione:** In un'oasi di verde, il Cristallo Palace Hotel Terme sembra sospeso tra cielo e mare. Collocato a pochi metri dal mare e dal centro di Casamicciola Terme e vicino al Porto di Casamicciola, gode di una posizione panoramica e privilegiata, a picco sul mare con vista mozzafiato sul Golfo di Napoli che gli danno un'atmosfera tranquilla e riservata. Costituito da bianchi padiglioni con terrazze fiorite, con vista sul mare, immersi nel verde di una rigogliosa Macchia Mediterranea.

**Come arrivare: in aereo** – Aeroporto Napoli Capodichino, proseguimento in nave; Traghetti da Napoli e Pozzuoli.

**Descrizione e servizi:** In Stile Moderno, si compone di un corpo centrale disposto su 5 livelli, con i servizi comuni, le camere e reparto termale, e un corpo staccato di 21 camere disposto su due livelli (Villa Cristallina).

**Camere:** Tutte le camere, completamente rinnovate, arredate in modo elegante e confortevole, alcune delle quali dispon-

gono di balconi con vista mare (su richiesta con supplemento); sono dotate di telefono, TV, frigobar, aria condizionata (da giugno a settembre), cassaforte, phon, servizi privati con doccia o vasca. **Attuazione del Protocollo "Feel Safe at DimHotels".**

**Ristorazione:** Il ristorante propone una cucina regionale e nazionale con menù a scelta o à la carte e servizio ai tavoli (**bevande escluse**). Prima colazione a buffet assistito (pasticceria prodotta in casa) e salato. Una serata Ischitana a Settimana. **Obbligatorio per gli uomini pantaloni lunghi a cena.**

**Servizi:** Spiaggia Privata, riservata agli Ospiti dell'Hotel (con supplemento) Hall, Sala Tv, Sala Lettura, Sala Carte, Ampie Sale per Ricevimenti, Due Piscine Termali Esterne 36°, Una Piscina Termale Interna 38°, Una Piscina Termale Coperta 37° tutte attrezzate con Lettini ed Ombrelloni. Percorso Vascolare Dott. Kneipp, Bagno Turco, Bar, Piano Bar Tutte le Sere.

**Wi-fi:** free nelle aree comuni e nelle camere. Due Ascensori.

Parcheggio Auto (solo su prenotazione, a pagamento in loco). Si accettano tutte le carte di Credito.

**A Pagamento:** consumazioni extra.

**Terme & Benessere:** Stabilimento Interno Convenzionato SSN per le Cure Fangoterapiche o Inalatorie. Palestra, Spa a pagamento per massaggi e trattamenti Beauty, Centro Medico - Estetico, Consulenza Dietologica. Sconti fino al 50% per i pacchetti Benessere.

**Animali:** ammessi di piccola taglia (max. 10 kg.) con supplemento.

**SOGGIORNI:** Domenica/Domenica (minimo 7 notti). Check In ore 15.00 - Check Out ore 10.00

PERIODI	NOTTI	LISTINO - BEVANDE ESCLUSE CAMERA STANDARD		RIDUZIONE LETTO AGGIUNTO		
		MEZZA PENSIONE	PENSIONE COMPLETA	3° LETTO 3/12 ANNI	4° LETTO 3/12 ANNI	3°/4° LETTO DAI 12 ANNI
29/05 - 05/06	7	630	700	20%	20%	10%
05/06 - 12/06	7	630	700	20%	20%	10%
12/06 - 19/06	7	630	700	20%	20%	10%
19/06 - 26/06	7	630	700	20%	20%	10%
26/06 - 03/07	7	630	700	20%	20%	10%
03/07 - 10/07	7	630	700	20%	20%	10%
10/07 - 17/07	7	630	700	20%	20%	10%
17/07 - 24/07	7	630	700	20%	20%	10%
24/07 - 31/07	7	630	700	20%	20%	10%
31/07 - 07/08	7	735	805	20%	20%	10%
07/08 - 14/08	7	980	1.050	20%	20%	10%
14/08 - 21/08	7	980	1.050	20%	20%	10%
21/08 - 28/08	7	980	1.050	20%	20%	10%
28/08 - 04/09	7	770	840	20%	20%	10%
04/09 - 11/09	7	630	700	20%	20%	10%
11/09 - 18/09	7	630	700	20%	20%	10%
18/09 - 25/09	7	630	700	20%	20%	10%

**INFANT 0/3 ANNI:** gratis se dorme nel letto con i genitori, paga solo eventuali pasti al consumo;

**CULLA:** se richiesta euro 20 al giorno pasti inclusi da pagare in loco;

**SUPPLEMENTO SINGOLA:** euro 50 al giorno;

**SUPPLEMENTO CAMERA CON BALCONE:** euro 10 al giorno a camera;

**SUPPLEMENTO CAMERA VISTA MARE LATERALE:** euro 30 al giorno a camera;

**SUPPLEMENTO ANIMALI DI PICCOLA TAGLIA:** euro 10 al giorno da pagare in loco.

**SERVIZIO SPIAGGIA:** da prenotare e pagare in loco, secondo listino in vigore (fino ad esaurimento disponibilità).

**Posizione:** Situato in zona molto panoramica alle pendici della verde collina del Montagnone e sovrastante il caratteristico e suggestivo Porto di Ischia, dal quale dista 800 metri. E' collegato con servizio navetta ad orari prestabiliti. In zona leggermente Collinare ad Ischia Porto, e con Vista sul Castello Aragonese e Golfo di Napoli. Poco Distante dal Centro di Ischia Porto e dal Mare.

**Come arrivare: in aereo** - Aeroporto Napoli Capodichino, proseguimento in nave; Traghetti da Napoli e Pozzuoli.

**Camere:** L'albergo, composto da tre corpi attigui, comunicanti e disposti su due livelli, con i servizi comuni. Tutte le camere, completamente rinnovate negli arredi e nelle finiture e dispongono di aria condizionata (da giugno a settembre), telefono, Tv-sat, frigobar, cassaforte e asciugacapelli, wi-fi. Bagno con doccia o vasca. Le camere Standard situate prevalentemente nel corpo centrale, con finestra e vista verso l'interno. Camera Vista Mare (con supplemento), situate nei due corpi attigui con balcone vista mare. Superior (con supplemento) in posizione estremamente tranquilla con balcone o terrazza panoramica. Vista mare o Golfo.

**Ristorazione: Obbligatorio per gli uomini pantaloni lunghi a cena.**

**All inclusive comprende: IN HOTEL:** animazione dalle 09.00 alle 24.00, accesso alle tre piscine termali, sauna, palestra,

parcheggio auto, servizio navetta gratuito da e per il Centro (escluso la Domenica).

**Nel ristorante centrale:** Menù a scelta con servizio al tavolo, prima colazione à la carte, una serata Ischitana. A ciascun pasto: scelta tra Acqua mineralizzata, una bevande gassata spillata, vino della casa (250 cl), una birra spillata media.

**Nei bar principali in hotel:** Caffè Espresso, Cappuccino, Latte Bianco e macchiato, Ginseng, Caffè Americano, correzioni, Thè e infusi, Cioccolata Calda, Birra e bibite alla spina servite in bicchieri (non di vetro) da 20 cl. Scelta tra the freddo, limonata, acqua tonica, chinotto e gassosa, aranciata e Coca cola/Pepsi (secondo disponibilità), succhi di frutta, sciroppi (amarena, granatina, latte di mandorla, menta e ozzata), granite. Selezione di Aperitivi Nazionali: Aperol, Aperol Soda, Bitter Campari, Crodino, Campari Soda, Martini Rosso, Bianco, Dry, Cocktail San Pellegrino, Vino della Casa Bianco e Rosso. Spumante o Prosecco (secondo disponibilità). Selezione di Digestivi e Liquori: Limoncello, Amaro Averna, Branca Menta, Fernet Branca, Amaro Ramazzotti, Amaro del Capo, Amaro Lucano, Amarischia, Cointreau, Drambuie, Grande Mariner, Amaretto di Saranno, Sambuca, Grappa. **Sono esclusi:** cocktail, champagne e distillati speciali, come indicato nelle liste bar. Le consumazioni sono personali e vengono servite esclusivamente al banco Bar. L'Open bar è attivo dalle Ore 13.00 del giorno di arrivo in hotel fino alle Ore 11.00 del gior-

no di partenza e durante il soggiorno dalle Ore 10.00 alle Ore 23.55.

**Servizi:** Animazione dal 05/06 all'11/09, campo di calcio, scivoli e gonfiabili, area giostrine. L'albergo dispone di sale comuni climatizzate, hall, sala Tv, sala carte, ampie sale per ricevimenti, Due piscine termali esterne a 36° con vista diretta sul Golfo di Napoli, una piscina Termale Coperta a 38°, tutte attrezzate con lettini e ombrelloni. Bagno Turco, Grotta Termale (inclusa nella tipologia Gold Superior) con Percorso Vascolare Dott. Kneipp, Doccia Emozionale e Soffiante. Bar, Snack Bar con Terrazza Vista Mare. Pizzeria con Terrazza Vista Mare. Tre Ascensori. Piano Bar. Parcheggio Auto. Si accettano tutte le carte di Credito. Servizio Navetta Centro/Mare.

**A Pagamento:** consumazioni extra se non All Inclusive.

**Terme & Benessere:** Stabilimento Interno Convenzionato SSN per le cure Fangoterapiche o Inalatorie. Palestra, Spa a pagamento per massaggi e trattamenti Beauty. Centro Medico- Estetico, Consulenza Dietologica.

**Animali:** ammessi di piccola taglia (max. 10 kg.) con supplemento.

**SOGGIORNI:** Domenica/Domenica (minimo 7 notti). Check In ore 15.00 - Check Out ore 10.00

PERIODI	NOTTI	PENSIONE COMPLETA ALL INCLUSIVE		RIDUZIONE LETTO AGGIUNTO		
		MEZZA PENSIONE	3° LETTO 3/12 ANNI	4° LETTO 3/12 ANNI	3/4° LETTO DAI 12 ANNI	
05/06 - 12/06	7	630	GRATIS	GRATIS	10%	
12/06 - 19/06	7	630	GRATIS	GRATIS	10%	
19/06 - 26/06	7	630	GRATIS	GRATIS	10%	
26/06 - 03/07	7	700	GRATIS	GRATIS	10%	
03/07 - 10/07	7	700	GRATIS	GRATIS	10%	
10/07 - 17/07	7	700	GRATIS	GRATIS	10%	
17/07 - 24/07	7	700	GRATIS	GRATIS	10%	
24/07 - 31/07	7	700	GRATIS	GRATIS	10%	
31/07 - 07/08	7	805	GRATIS	GRATIS	10%	
07/08 - 14/08	7	1050	GRATIS	GRATIS	10%	
14/08 - 21/08	7	1050	20%	20%	10%	
21/08 - 28/08	7	1050	20%	20%	10%	
28/08 - 04/09	7	770	GRATIS	GRATIS	10%	

#### RIDUZIONI E SUPPLEMENTI:

**INFANT 0/3 ANNI:** gratis se dorme nel letto con i genitori, paga solo eventuali pasti al consumo;

**CULLA:** se richiesta euro 20 al giorno pasti inclusi da pagare in loco;

**SUPPLEMENTO CAMERA SINGOLA:** euro 30 al giorno (su richiesta, se disponibile);

**SUPPLEMENTO CAMERA CON BALCONE:** euro 10 al giorno a camera (su richiesta, se disponibile);

**SUPPLEMENTO CAMERA VISTA MARE:** euro 25 al giorno a camera (su richiesta, se

disponibile);

**TESSERA CLUB ADULTI (dai 12 anni):** obbligatoria da pagare in loco euro 40 a persona, a settimana

**TESSERA CLUB BAMBINI 4/12 ANNI N.C.:** obbligatoria da pagare in loco euro 100 a bambino, a settimana;

**SUPPLEMENTO ANIMALI DI PICCOLA TAGLIA (max 10 kg):** euro 10 al giorno da pagare in loco.

OTA VIAGGI TARIFFE LISTINO ESTATE 2022

## STELLA MARIS HOTEL



// CASAL VELINO

**Posizione:** Posto ai bordi del Parco Nazionale del Cilento in un'eccezionale posizione panoramica sulla Costa del Cilento, la struttura è a pochi passi dal centro di Marina di Casal Velino Bandiera Blu dal 2018; un'affascinante località caratterizzata da lunghe spiagge sabbiose, numerosi locali e da un porto ben attrezzato. L'Hotel elegante ed accogliente è stato ristrutturato interamente nel 2018, dispone di area salotto con divano e poltrone, piscina attrezzata e zona relax all'interno di gazebo ben curato. La breve distanza dal Cilento Resort Velia (a 280 metri) offre agli ospiti la possibilità di godere del ricco programma di animazione ed intrattenimento diurno e serale adatto a coppie e famiglie con bambini. Sorge al confine del Parco Nazionale del Cilento, dista 400 metri dal centro di Marina di Casal Velino, rinomata località turistica per la bellezza del litorale.

**Camere:** Graziose ed accoglienti, sono arredate con semplicità e cura del dettaglio. Si dividono in matrimoniali, triple e quadruple, tutte dotate di servizi privati con doccia o vasca, tv satellitare, telefono diretto, frigo bar, climatizzatore, cassetta di sicurezza, balcone o terrazza.

**Servizi:** La struttura mette inoltre a disposizione una connessione Wi-Fi gratuita, check-in e check-out privati, deposito bagagli, ascensore, cassaforte e aria condizionata. Tessera

Club presso il Cilento Resort Velia a 350 mt di distanza, consente l'utilizzo dell'area giochi attrezzata per i piccoli ospiti, della piscina per adulti e bambini, del campo da calcetto in erba naturale e del campo polivalente di tennis/basket. Inoltre, uno staff di animazione coinvolgente e mai invadente, con programmi adatti al divertimento degli ospiti di tutte le età, allieterà il vostro soggiorno in Cilento, con attività che spaziano da quelle per il risveglio muscolare, all'acqua gym, a giochi, tornei (tennis e calcio), lezioni di aerobica, balli di gruppo e laboratori didattici, fino ai divertentissimi spettacoli serali all'interno dell'anfiteatro.

**Tessera club:** obbligatoria a partire dai 4 anni, da regolare in loco all'arrivo, per fruire dei servizi offerti dal Cilento Resort Velia: attività diurne, giochi e intrattenimento in spiaggia e nella zona piscina, serate in anfiteatro con musical, cabaret e fantastiche serate "discoteca". Attività sportive con risveglio muscolare, acqua gym, giochi collettivi, tornei di beach volley, calcio, tennis e basket, lezioni di aerobica e gli amati balli di gruppo. Mini Club: per bambini tra i 4 e i 13 anni in compagnia di personale specializzato, ad orari prestabiliti, svolgeranno attività ricreative e sportive, tornei con giochi educativi e di squadra, laboratori didattici, baby dance, spettacoli dedicati.

**Ristorazione:** Trattamento di pensione completa con cola-

zione in hotel in ampia sala, grazie al suo affaccio sul giardino con cocktail bar e gazebo attrezzato. Pranzo e cena con bevande incluse ai pasti (1/2 di acqua e 1/4 di vino) presso il ristorante del Cilento Resort Velia, in una sala ristorante attigua al grazioso giardino, dove gli ospiti potranno gustare, servite al tavolo un menù di specialità gastronomiche locali e nazionali. Gli ospiti vegetariani o con intolleranze alimentari (da segnalare all'atto della prenotazione), troveranno a disposizione lo staff del ristorante per elaborare un menù personalizzato, inoltre in sala non sono ammessi passeggini, ma solo porta infant.

**Spiaggia:** La spiaggia di sabbia con fondale lievemente digradante adatta sia ai piccoli ospiti sia a nuotatori poco esperti, è a circa 350 mt dalla struttura, raggiungibile tramite servizio navetta incluso nella tessera club. La presenza di un bagnino qualificato permette ad adulti e bambini di trascorrere momenti di relax e divertimento in tutta sicurezza. Il lido convenzionato è attrezzato con ombrelloni, sdraio e lettini, assegnati a camera

**Animali domestici:** non ammessi.

**SOGGIORNI:** da Domenica ore 17:00 a Domenica ore 10:00. Il soggiorno comincerà con la cena del giorno di arrivo e terminerà con la colazione del giorno di partenza.

PERIODI	NOTTI	PENSIONE COMPLETA - BEVANDE INCLUSE AI PASTI		RIDUZIONI LETTI AGGIUNTI		
		TARIFFA UFFICIALE	PRENOTA PRIMA AL 30/04	3° LETTO 1/12 ANNI	4° LETTO 2/12 ANNI	3°/4° LETTO DA 12 ANNI
29/05 - 05/06	7	595	15%	GRATIS	50%	20%
05/06 - 12/06	7	595	15%	GRATIS	50%	20%
12/06 - 19/06	7	630	15%	GRATIS	50%	20%
19/06 - 26/06	7	700	15%	GRATIS	50%	20%
26/06 - 03/07	7	840	15%	GRATIS	50%	20%
03/07 - 10/07	7	840	15%	50%	50%	20%
10/07 - 17/07	7	875	15%	50%	50%	20%
17/07 - 24/07	7	910	15%	50%	50%	20%
24/07 - 31/07	7	910	15%	50%	50%	20%
31/07 - 07/08	7	1.015	15%	50%	50%	20%
07/08 - 14/08	7	1.155	15%	50%	50%	20%
14/08 - 21/08	7	1.295	15%	50%	50%	20%
21/08 - 28/08	7	1.225	15%	50%	50%	20%
28/08 - 04/09	7	875	15%	50%	50%	20%
04/09 - 11/09	7	770	15%	GRATIS	50%	20%
11/09 - 18/09	7	630	15%	GRATIS	50%	20%

**PRENOTA PRIMA: SCONTO PER PRENOTAZIONI CONFERMATE ENTRO IL 30/04/2022**

**INFANT 0/2 ANNI:** gratuito in culla propria o nel letto con genitori;

**SUPPLEMENTO SPIAGGIA PRIMA FILA:** (da prenotare e pagare in loco) euro 30 al giorno

ad ombrellone (su richiesta e disponibilità all'arrivo);

**TESSERA CLUB OBBLIGATORIA:** obbligatoria dai 4 anni in poi euro 50 a persona a settimana da pagare in loco.



**Posizione:** La struttura si trova direttamente sul mare, immersa in un parco di tre ettari, con piante di oleandri e pini marittimi. Offre ai propri ospiti tutte le comodità e servizi in grado di creare soggiorni ad hoc per famiglie, o chiunque sia alla ricerca di divertimento, relax e sole!

**Come arrivare:** Dista dal centro di Tirrenia 3 km c.a., 13 km circa dall'Aeroporto di Pisa (transfer su richiesta e previa prenotazione).

**Descrizione e servizi:** Dispone di ampi giardini con gazebo e spazi esterni, parco giochi allestito sia all'interno del parco che in spiaggia, parcheggio privato a pagamento (€ 10,00 al giorno), portineria notturna, aria condizionata nei locali e nelle camere, wi-fi gratuito nelle aree comuni, reception 24h, bar, ristorante, piscina, spiaggia.

**Sport e divertimenti:** In estate c'è chi pensa solo a prendere il sole in spiaggia o a bordo piscina e chi invece non può proprio fare a meno di muoversi. Al Baia Toscana Resort ogni ospite trova la sua perfetta dimensione di vacanza. Se siete appassionati di sport e volete mantenervi in forma anche durante le vacanze, il Baia Toscana Resort è il posto che fa al caso vostro: sono tantissimi gli sport e le attività con cui potrete cimentarvi - da soli o in compagnia - nel nostro resort: Beach Soccer, Beach Volley, Beach Tennis, Gite in

pedalo o canoa, Aerobica, Aquagym, Stretching, Golf (presso il Golf Club Tirrenia).

**Sistemazioni:** completamente ristrutturato propone 74 camere, tutte al piano terra collocate in un edificio centrale a due passi dall'accesso al mare. Tutte le camere hanno un soppalco con letto matrimoniale e piano terra con divano letto o 2 letti singoli. Alcune presentano un patio attrezzato (per questa tipologia è prevista un supplemento). Le camere presentano un arredamento raffinato e lineare dalle confortevoli e luminose tonalità marine e dispongono di servizi con box doccia, aria condizionata, telefono, frigobar, cassaforte, TV sat.

**Ristorante e bar:** il ristorante presenta due grandi sale interne climatizzate, arredate in modo elegante e raffinato. Il servizio di colazione, pranzo e cena sarà con buffet assistito e verrà effettuata l'assegnazione dei tavoli per tutta la durata del soggiorno. Le bevande verranno servite imbottigliate (a pagamento). A disposizione dei nostri clienti un bar in piscina ed uno in spiaggia.

**Servizi:** La Reception è sempre aperta. Lo staff multilingue è a disposizione per aiutarvi a organizzare le vacanze al meglio, pianificare escursioni e gite. A disposizione dei Clienti connessione Wi-Fi gratuita in tutte le zone comuni, zona

fitness per mantenersi in forma anche durante le vacanze, piscina in acqua dolce da 140 mq di superficie è adatta sia agli adulti che ai bambini. I bambini sono ospiti d'onore. Mentre i genitori si riposano in spiaggia o in piscina, i piccoli potranno scatenarsi con gli animatori professionisti del team, ovviamente senza disturbare gli altri ospiti. **Il Miniclub** è aperto ai bambini dai 3 agli 11 anni, che potranno cimentarsi in tornei sportivi, giochi, feste a tema e spettacoli di cabaret o di teatro serale.

**Spiaggia:** Poche strutture a Calambrone vantano una spiaggia privata come quella del Baia Toscana Resort. 4000 mq di spiaggia fine con ombrelloni e lettini ciascuno ben distanziato dagli altri. L'ideale per rilassarsi al sole e per lasciar giocare i bambini in sicurezza.

**Parco:** Il Baia Toscana Resort è l'unico hotel a Calambrone dotato di grande parco mediterraneo interno con giardini, palme, pini marittimi e oleandri. Oltre 1000 mq dove prendere il sole e lasciar giocare i vostri bambini.

**Animali:** ammessi su richiesta di piccola taglia con supplemento, non ammessi nelle aree comuni.

**SOGGIORNI:** Da domenica ore 16:00 a domenica ore 10:00. Soggiorni minimo 7 notti.

PERIODI	NOTTI	PENSIONE COMPLETA IN CAMERA STANDARD - BEVANDE ESCLUSE			RIDUZIONI LETTI AGGIUNTI			
		LISTINO	UAPPALA PRICE AL 30/04	SPECIAL PRICE AL 31/05	3° LETTO	4° LETTO	3°/4° LETTO	3°/4° LETTO
					3/12 ANNI	3/12 ANNI	12/18 ANNI	DAI 18 ANNI
29/05 - 05/06	1min.7	100	-25%	-15%	70%	50%	50%	30%
05/06 - 12/06	1min.7	100	-25%	-15%	70%	50%	50%	30%
12/06 - 19/06	1min.7	120	-25%	-15%	70%	50%	50%	30%
19/06 - 26/06	1min.7	120	-25%	-15%	70%	50%	50%	30%
26/06 - 03/07	1min.7	140	-25%	-15%	70%	50%	50%	30%
03/07 - 10/07	1min.7	140	-25%	-15%	70%	50%	50%	30%
10/07 - 17/07	1min.7	160	-25%	-15%	70%	50%	50%	30%
17/07 - 24/07	1min.7	160	-25%	-15%	70%	50%	50%	30%
24/07 - 31/07	1min.7	160	-25%	-15%	70%	50%	50%	30%
31/07 - 07/08	1min.7	180	-25%	-15%	70%	50%	50%	30%
07/08 - 14/08	1min.7	200	-25%	-15%	70%	50%	50%	30%
14/08 - 21/08	1min.7	200	-25%	-15%	70%	50%	50%	30%
21/08 - 28/08	1min.7	180	-25%	-15%	70%	50%	50%	30%
28/08 - 04/09	1min.7	160	-25%	-15%	70%	50%	50%	30%
04/09 - 11/09	1min.7	140	-25%	-15%	70%	50%	50%	30%
11/09 - 18/09	1min.7	120	-25%	-15%	70%	50%	50%	30%
18/09 - 25/09	1min.7	100	-25%	-15%	70%	50%	50%	30%

**UAPPALA PRICE E SPECIAL PRICE DISPONIBILITÀ LIMITATA.**

**INFANT 0/6 MESI GRATUITI IN CULLA PROPRIA O NEL LETTO CON I GENITORI;**

**INFANT 6 MESI/3 ANNI N.C.:** forfait obbligatorio in loco euro 15 al giorno, pasti da menù inclusi + culla (min. 2 quote);

**SUPPLEMENTO DOPPIA USO SINGOLA:** 50% in tutti i periodi, non disponibile dal 07/08 al 21/08;

**SUPPLEMENTO PATIO:** euro 30 a camera al giorno (previa disponibilità e da pagare in adv);

**SERVIZIO SPIAGGIA IN PRIMA, SECONDA E TERZA FILA:** prima fila euro 70 a camera/settimana da pagare in loco; seconda fila euro 50 a camera/settimana da pagare in loco; terza fila euro 30 a camera/settimana da pagare in loco;

**SINGLE + CHD 0/12 ANNI:** 1 adulto +1 bambino 0/12 anni pagano 1,50 quote; 1 adulto + 1 chd 0/12 anni + 1 infant 6 mesi/3 anni pagano 1,5 quote + contributo infant obbligatorio in loco euro 15 al giorno (pasti da menù inclusi e culla inclusa);

**ANIMALI:** euro 10 al giorno da pagare in loco;

**TESSERA CLUB (DAL 29/05 AL 18/09):** obbligatoria da pagare in loco dal 3 anni, euro 7 al giorno;

**TASSA DI SOGGIORNO:** da regolare in loco se prevista.







## CONDIZIONI GENERALI *più*TRASFERIMENTI

### REGIONE SICILIA

#### SUPPLEMENTI:

Per trasferimenti dalle ore 06:00 alle ore 08:00 e dalle ore 22:00 alle ore 24:00: + 20%;

Supplemento facoltativo seggiolino infant 0/2 anni: euro 20 a tratta (da prenotare e pagare all'atto della prenotazione).

Dall'AEROPORTO di PALERMO	Auto 1/3 persone per tratta EURO	Minibus 4/7 persone per tratta EURO
Selinunte	215	250

## CONDIZIONI GENERALI *più* VOLO E TRASFERIMENTI

### REGIONE SICILIA

#### PARTENZE DI VENERDÌ SU PALERMO

#### IL VENERDÌ VOLO PER PALERMO + TRASFERIMENTI COLLETTIVI\*

Partenze da	27/05 - 24/06	01/07 - 26/08	02/09 - 23/09
Roma	240	270	240
Milano	270	300	270

\*Trasferimenti collettivi: in alcuni casi si potrebbero rendere necessarie attese in Aeroporto in funzione degli operativi dei voli.

Quote per persona ed includono: volo a/r dalla città prescelta per Palermo e viceversa, trasferimenti collettivi\* Apt / Hotel / Apt;

Le quote non includono:

Tasse aeroportuali: Forfait Euro 60 a persona dai 2 anni in poi (bambini 0/2 anni no tasse);

Per partenze da Torino/Venezia/Verona: quotazioni su richiesta;

0/2 anni: pagano Euro 50 (volo + tfr + tasse);

Bambini 2/12 anni n.c: Riduzione Euro 40

Possibilità di soli trasferimenti a/r dall'Aeroporto di Palermo

## CONDIZIONI GENERALI PACCHETTI NAVE

La formula di **Ota Viaggi "Pacchetti Nave"** permette di coniugare un'esperienza di vacanza in Sardegna, Sicilia o Isola d'Elba alla praticità di viaggiare con auto al seguito, avendo già prima di partire la certezza dei servizi scelti in un'unica soluzione.

L'importanza di questa formula è proprio nell'offrire il servizio del trasporto (compagnia marittima) contestualmente alla prenotazione dell'hotel desiderato, garantendo oltretutto prezzi competitivi. Permette di valorizzare e definire immediatamente i contenuti della vacanza prenotata, pensando ad essa in maniera più spensierata: hotel + trasporto nave con auto, corsa diurna o notturna e, ad essa, si aggiungeranno solo tasse portuali delle compagnie marittime e/o supplementi facoltativi come da dettagli tecnici riportati nelle nostre numerose proposte:

### REGIONE SICILIA PACCHETTI NAVE 7/10/11/14 NOTTI

#### LA QUOTA CON NAVE INCLUDE:

Soggiorno + nave notturna a/r viaggio in poltrona a/r con auto al seguito di lunghezza max 5 metri, altezza max 1.90/2.20 metri secondo la compagnia prescelta - no camper - furgoni - jeep - minibus), con un minimo 2 quote intere paganti, con le seguenti compagnie marittime:

- **Tirrenia/Gnv:** Napoli - Palermo - Napoli (orari operativi come dal sito ufficiale della compagnia marittima).

#### LA QUOTA CON NAVE NON INCLUDE:

- **Contributo fisso per tutte le compagnie marittime:** forfait Euro 105 a nucleo familiare/camera;
- **Supplemento alta stagione (partenze comprese dal 31/07/2022 sera a tutto il 26/08/2022):** forfait Euro 150 a nucleo famiglia/camera;

#### SUPPLEMENTI FACOLTATIVI:

Supplemento Viaggio in cabina a/r valido per tutte le compagnie e per tutti i periodi:

- forfait euro 200 per cabina doppia interna;
- Euro 250 per cabina tripla/quadrupla interna.

**PER CHI ACQUISTA LA FORMULA PACCHETTI NAVE, SEGNALIAMO I DATI CHE DOVRANNO ESSERE OBBLIGATORIAMENTE INSE-  
RITI NELLE PRENOTAZIONI:**

**Luogo e data di nascita di tutti i passeggeri, modello auto e targa, un numero di cellulare. Tutti i passeggeri (compresi i bambini di tutte le età) dovranno presentarsi all'imbarco con un documento di riconoscimento con foto valido (Carta d'Identità, patente o passaporto); segnaliamo inoltre che gli orari e gli operativi delle compagnie marittime possono subire variazioni.**

#### REGOLE DI APPLICABILITÀ DEI NOSTRI PACCHETTI NAVE:

La nostra formula Pacchetti Nave è valida per partenze dai porti previsti come da programmazione dal lunedì al venerdì, ovvero per ingressi in strutture dal lunedì al venerdì. Non sono applicabili per ingressi in struttura di sabato e/o domenica e per soggiorni inferiori alle 7 notti.

**PENALITÀ IN CASO DI ANNULLAMENTO** come Condizioni Generali riportate a pagina 54 del presente inserto.





seguici su



scarica l'app



**otaviaggi.com**

